

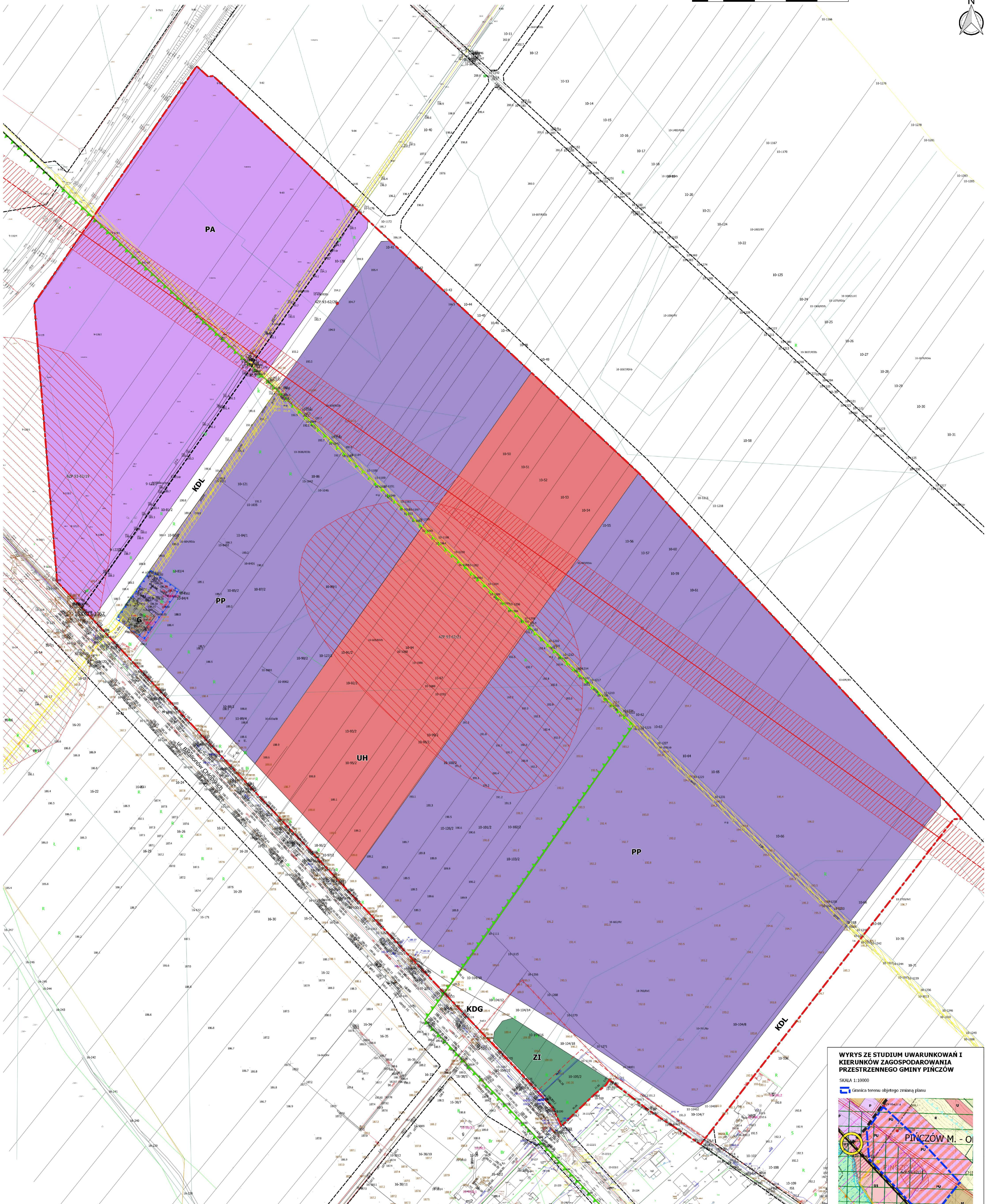
ZMIANA NR 5 MIEJSCOWEGO PLANU ZAGOSPODAROWANIA PRZESTRZENNEGO MIASTA PIŃCZÓW W GMINIE PIŃCZÓW

PROGNOZA ODDZIAŁYWANIA NA ŚRODOWISKO

Stan rzeczywisty terenu objęty zmianą

SKALA 1:1000

25 0 25 50 75 100 m



LEGENDA

OZNACZENIA STANOWIĄCE USTALENIA PLANU

- GRANICA OBSZARU OBJĘTEGO USTALENIAMI PLANU
- LINIE ROZGRANICZAJĄCE TERENY O RÓŻNYM PRZEZNACZENIU LUB RÓŻNYCH ZASADACH ZAGOSPODAROWANIA
- NAPIĘTRZNA LINIA ELEKTROENERGETYCZNA 110 KV WRAZ Z PASEM TECHNICZNYM
- GAZOCIĄG WYSOKIEGO CIŚNIENIA DN 200 WRAZ ZE STREFĄ KONTROLOWANĄ
- GAZOCIĄG ŚREDNIEGO CIŚNIENIA WRAZ ZE STREFĄ KONTROLOWANĄ
- STREFA ZAGROŻONA WYBUHEM OD STACJI REDUKCYJNO-POMIAROWEJ I-GO STOPNIA Q 5000
- GRANICA STANOWISKA ARCHEOLOGICZNEGO
- STANOWISKO ARCHEOLOGICZNE
- GRANICA OBSZARU NATURA 2000 - OBSZARU SPECJALNEJ OCHRONY PTAKÓW DOLINA NIDY (PLB260001) ORAZ OBSZARU NATURA 2000 - OBSZARU SPECJALNEJ OCHRONY SIEDLISK OSTOJA NIDZIĄŃSKA (PLH260003)
- NADNIDZIĄŃSKI PARK KRAJOBRAZOWY - CAŁY OBSZAR OPRACOWANIA ZMIANY PLANU

OZNACZENIA STANOWIĄCE USTALENIA INFORMACYJNE PLANU

- GRANICA OBSZARU EVIDENCYJNEGO
- NAPIĘTRZNA LINIA ELEKTROENERGETYCZNA 15 KV PRZEZNACZONA DO LIKWIDACJI
- PROJEKTOWANA LINIA ELEKTROENERGETYCZNA DO SKABLOWANIA
- OZNACZENIA STANOWIĄCE USTALENIA INFORMACYJNE PLANU - POZA OPRACOWANIEM**
- TEREN KOMUNIKACJI DROGOWEJ
- GRANICA STANOWISKA ARCHEOLOGICZNEGO
- NAPIĘTRZNA LINIA ELEKTROENERGETYCZNA 110 KV WRAZ Z PASEM TECHNICZNYM
- GAZOCIĄG WYSOKIEGO CIŚNIENIA DN 200 WRAZ ZE STREFĄ KONTROLOWANĄ
- GAZOCIĄG ŚREDNIEGO CIŚNIENIA WRAZ ZE STREFĄ KONTROLOWANĄ
- OZNACZENIA TERENÓW - FUNKCJA ISTNIEJĄCA**
- PP - TERENY PRZEMYSŁU
- PA - TERENY DROBNEJ AKTYWNOŚCI GOSPODARZEJ
- UH - TERENY USŁUG HANDLU, GASTRONOMII, RZEMIOSŁA USŁUGOWEGO
- G - TERENY OBIEKTÓW I URZĄDZEŃ GAZOWNICZYCH
- ZI - TERENY ZIELENI IZOLACYJNEJ
- KDG - TERENY DRÓG GŁÓWNYCH KLASY "G"
- KDL - TERENY DRÓG LOKALNYCH KLASY "L"

WYRYS ZE STUDIUM UWARUNKÓW I KIERUNKÓW ZAGOSPODAROWANIA PRZESTRZENNEGO GMINY PIŃCZÓW

SKALA 1:10000

Granica terenu objętego zmianą planu



- GRANICA TERENU OBJĘTEGO ZMIANĄ PLANU
- GRANICA OBSZARU EVIDENCYJNEGO
- NAPIĘTRZNA LINIA ELEKTROENERGETYCZNA 15 KV PRZEZNACZONA DO LIKWIDACJI
- PROJEKTOWANA LINIA ELEKTROENERGETYCZNA DO SKABLOWANIA
- TEREN KOMUNIKACJI DROGOWEJ
- GRANICA STANOWISKA ARCHEOLOGICZNEGO
- NAPIĘTRZNA LINIA ELEKTROENERGETYCZNA 110 KV WRAZ Z PASEM TECHNICZNYM
- GAZOCIĄG WYSOKIEGO CIŚNIENIA DN 200 WRAZ ZE STREFĄ KONTROLOWANĄ
- GAZOCIĄG ŚREDNIEGO CIŚNIENIA WRAZ ZE STREFĄ KONTROLOWANĄ
- STREFA ZAGROŻONA WYBUHEM OD STACJI REDUKCYJNO-POMIAROWEJ I-GO STOPNIA Q 5000
- GRANICA STANOWISKA ARCHEOLOGICZNEGO
- STANOWISKO ARCHEOLOGICZNE
- GRANICA OBSZARU NATURA 2000 - OBSZARU SPECJALNEJ OCHRONY PTAKÓW DOLINA NIDY (PLB260001) ORAZ OBSZARU NATURA 2000 - OBSZARU SPECJALNEJ OCHRONY SIEDLISK OSTOJA NIDZIĄŃSKA (PLH260003)
- NADNIDZIĄŃSKI PARK KRAJOBRAZOWY - CAŁY OBSZAR OPRACOWANIA ZMIANY PLANU