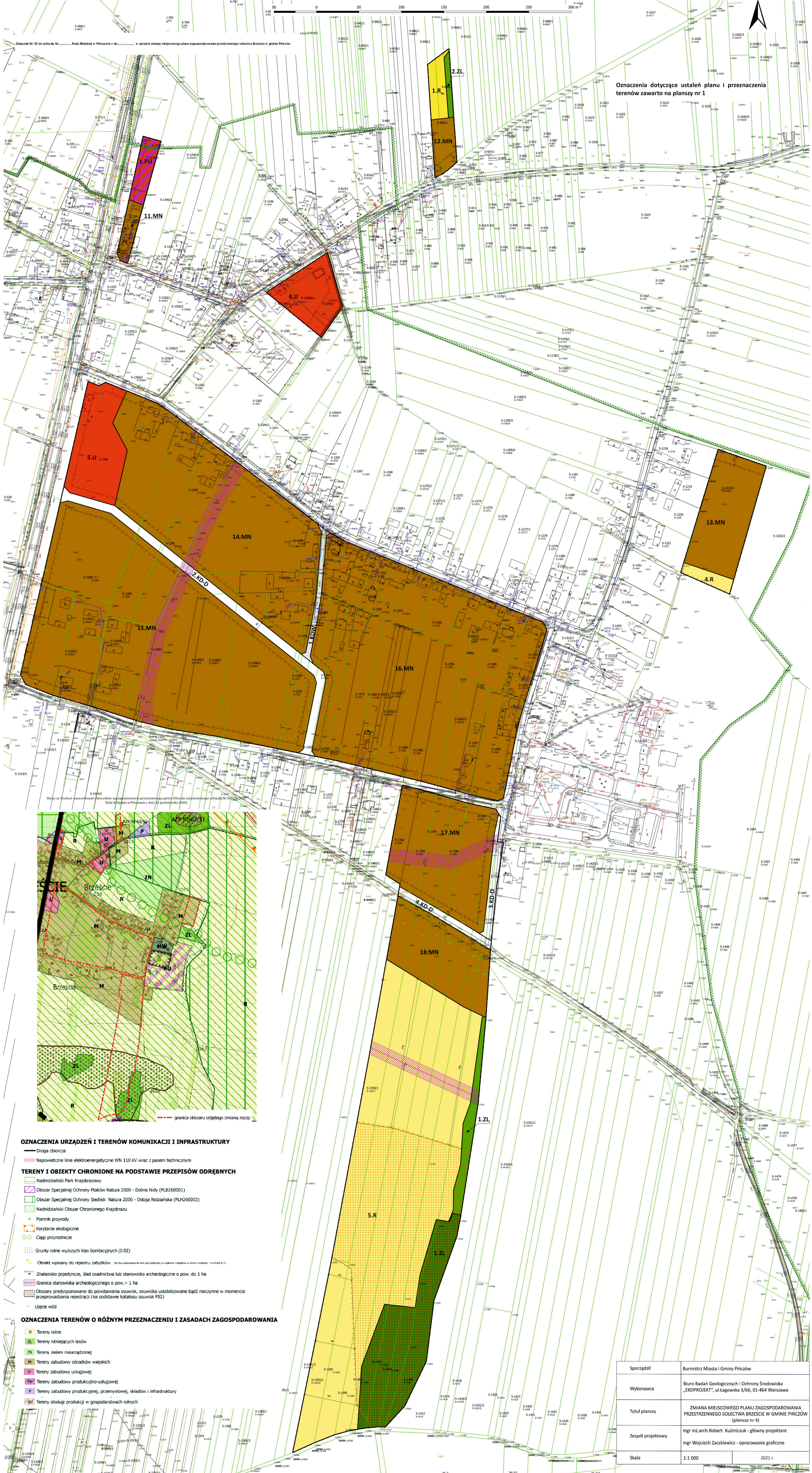


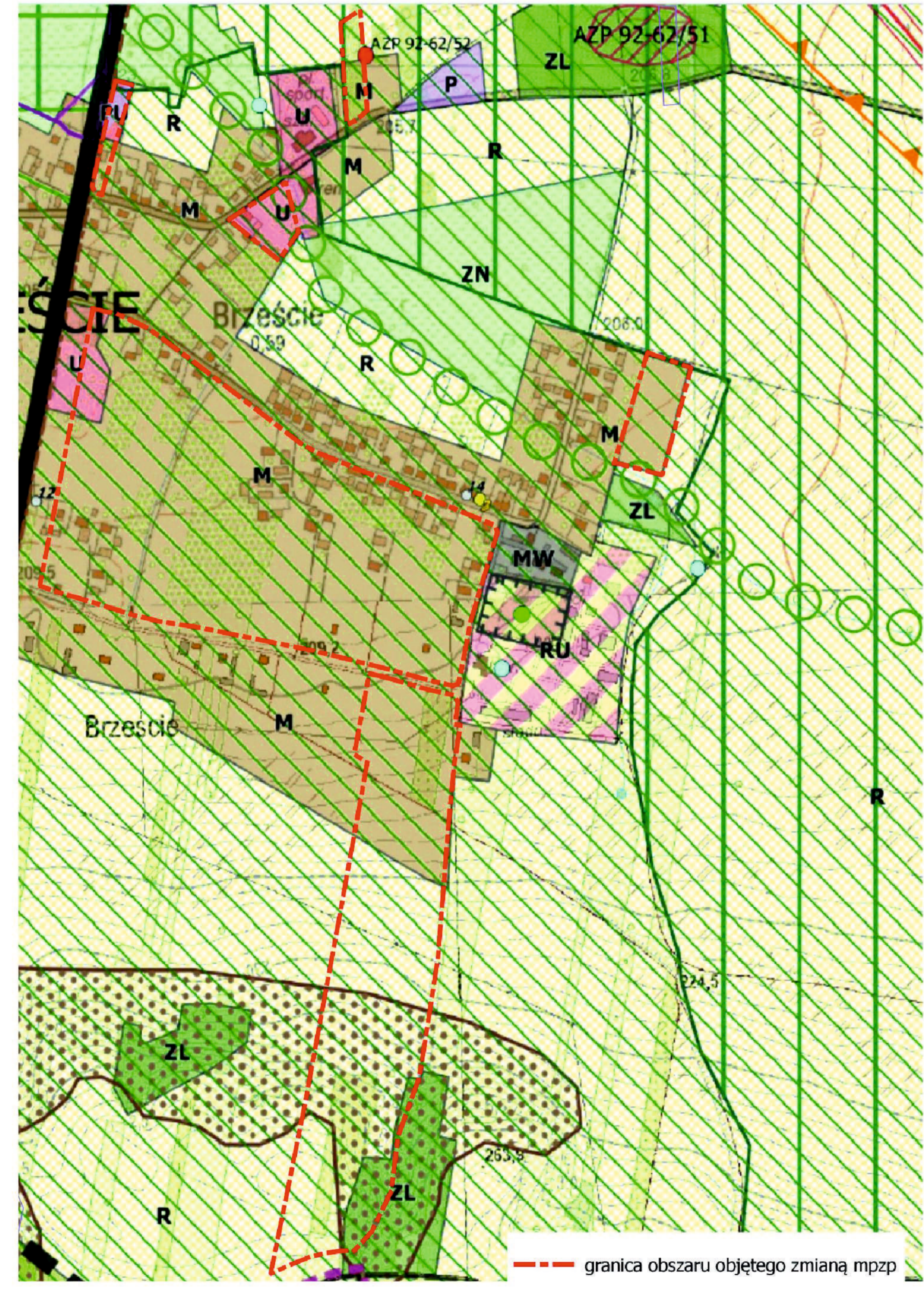


ZMIANA MIEJSCOWEGO PLANU ZAGOSPODAROWANIA PRZESTRZENNEGO SOŁECTWA BRZEŚCIE W GMINIE PIŃCZÓW (plansza nr 4)

SKALA 1 : 1000



Oznaczenia dotyczące ustalení planu i przeznaczenia terenów zawarto na planszy nr 1



OZNACZENIA URZĄDZEŃ I TERENÓW KOMUNIKACJI I INFRASTRUKTURY

- Droga zbiorcza
- Napowietrzne linie elektroenergetyczne WN 110 kV wraz z pasem technicznym
- TERENY I OBIEKTY CHRONIONE NA PODSTAWIE PRZEPISÓW ODRĘBNYCH**
- Nadziarski Park Krajobrazowy
- Obszar Specjalnej Ochrony Ptaków Natura 2000 - Dolina Nidy (PLB260001)
- Obszar Specjalnej Ochrony Siedlisk Natura 2000 - Ostoja Nidziarska (PLH260003)
- Nadziarski Obszar Chronionego Krajobrazu
- Pomnik przyrody
- Korytarze ekologiczne
- Ćwiaki przyrodnicze
- Grunty rolne wyższych klas bonitacyjnych (I-III)
- Obiekt wpisany do rejestru zabytków
- Znaleziska pojedyncze, ślad osadnictwa lub stanowisko archeologiczne o pow. do 1 ha
- Graniczka stanowiska archeologicznego o pow. > 1 ha
- Obszary predisponowane do powstawania osuwisk, osuwiska ustabilizowane bądź nieczynne w momencie przeprowadzania rejestracji (na podstawie katalogu osuwisk PIG)
- Ujęcie wód

OZNACZENIA TERENÓW O RÓŻNYM PRZEZNACZENIU I ZASADACH ZAGOSPODAROWANIA

- R Tereny rolne
- ZL Tereny istniejących lasów
- ZN Tereny zieleni niezwiązanej
- M Tereny zabudowy osiedli wiejskich
- U Tereny zabudowy usługowej
- PU Tereny zabudowy produkcyjno-usługowej
- P Tereny zabudowy produkcyjnej, przemysłowej, składów i infrastruktury
- RII Tereny obsługi produkcji w gospodarstwach rolnych

Sporządził	Burmistrz Miasta i Gminy Pińczów
Wykonawca	Biurowisko Geologiczne i Ochrony Środowiska „EKOPROJEKT”, ul. Łagowska 3/66, 01-464 Warszawa
Tytuł planszy	ZMIANA MIEJSCOWEGO PLANU ZAGOSPODAROWANIA PRZESTRZENNEGO SOŁECTWA BRZEŚCIE W GMINIE PIŃCZÓW (plansza nr 4)
Zespół projektowy	mgr inż. arch. Robert Kuźmicki - główny projektant mgr Wojciech Zaczekiewicz - opracowanie graficzne
Skala	1:1 000
	2021 r.