

WYKOŃCZENIE ELEWACJI

- 1 TYNK MINERALNY, KOLOR BIAŁY
- 1a TYNK MINERALNY, KOLOR BIAŁY Z PODZIAŁEM NA PŁYTY
- 2 COKÓŁ: TYNK MINERALNY, KOLOR CIEMNOSZARY
- 2a COKÓŁ: TYNK MINERALNY, KOLOR CIEMNOSZARY Z PODZIAŁEM NA PŁYTY
- 3 ŚLUSARKA/STOLARKA OKIENNA
- 4 RYNNA – SZARA
- 5 OBRÓBKA BLACHARSKA
- 6 HYDROIZOLACJA
- 7 OBRÓBKA BLACHARSKA KOMINA
- 8 TYNK MINERALNY, KOLOR BIAŁY
- 9 DASZEK NAD WEJSCIEM
- 10 BALUSTRADA STALOWA – SZARY

PROJEKTANT:

TOMASZ KORAL SMOK ARCHITEKCI
PRACOWNIA ARCHITEKTONICZNA
UL. KRÓLEWSKA 53/14, 30-081 KRAKÓW

TEMAT:

PRZEBUDOWA I ROZBUDOWA BUDYNKU
OŚRODKA ZDROWIA Z LOKALEM MIESZKALNYM
I ŚWIETLICY WRAZ Z INSTALACJAMI WEWNĘTRZNYMI
WOD-KAN, C.O. I ENERGII ELEKTRYCZNEJ
NA DZ. NR EWID. 253 W KOZUBOWIE

INWESTOR

GMINA PIŃCZÓW
UL. 3 MAJA 10
28-400 PINCZÓW

FAZA

PROJEKT WYKONAWCZY

BRANŻA ARCHITEKTURA

AUTORZY PROJEKTU	UPRAWNIENIA	DATA	PODPIS
mgr inż. arch Justyna Kosek-Koral	MPOIA/018/2012	02.2013	
mgr inż. arch Tomasz Koral			
mgr inż. arch Piotr Kita			
SPRAWDZAJĄCY	UPRAWNIENIA	DATA	PODPIS
mgr inż. arch Piotr Sagan	MP-054 CPW-8388-127-77	02.2013	

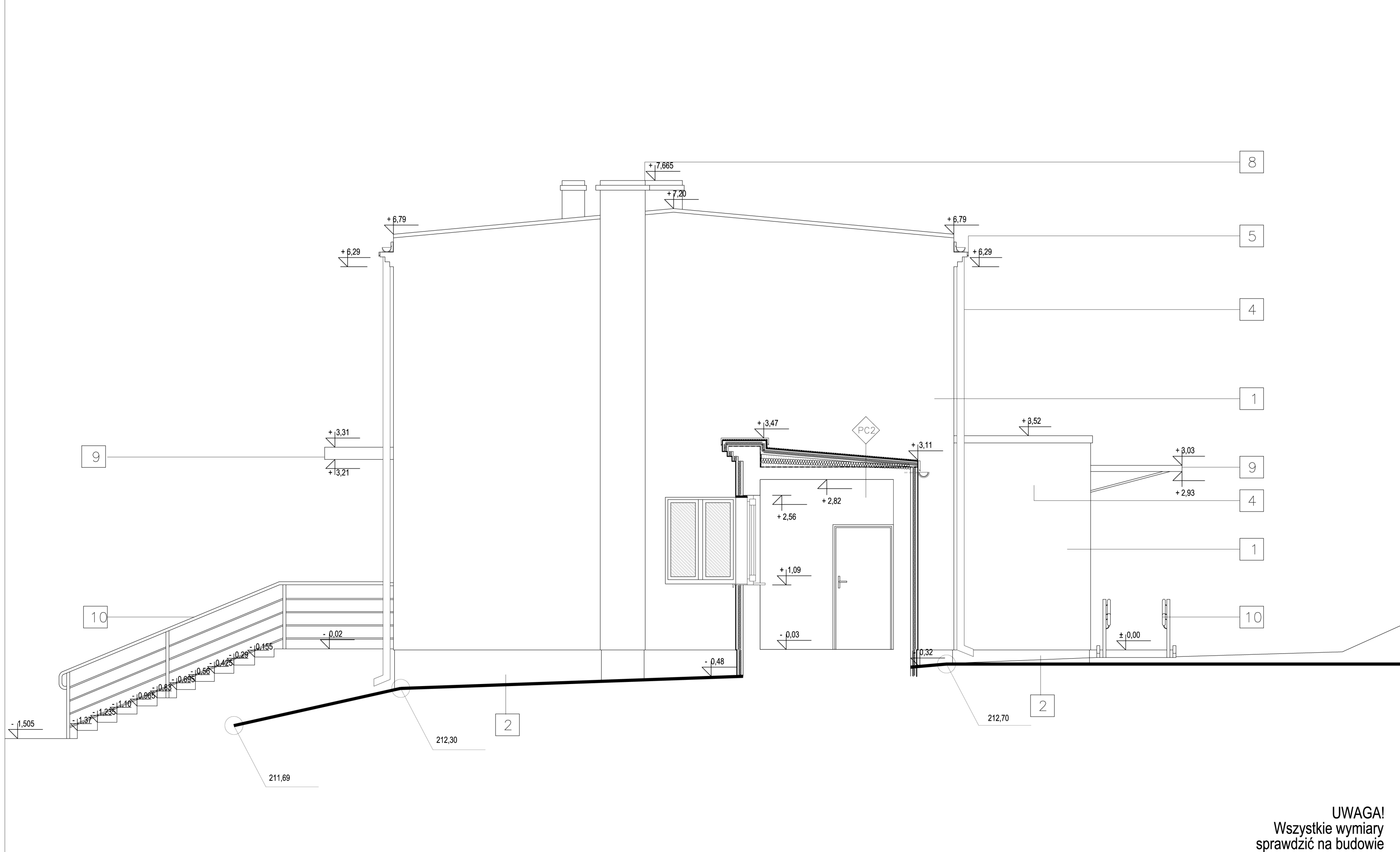
TEMAT RYSUNKU
ELEWACJA ZACHODNIA
I PRZEKRÓJ C-C - OŚRODEK ZDROWIA

NUMER RYSUNKU
PW-02-09

DATA LUTY 2013

SKALA 1:50

© PRAWA AUTORSKIE ZASTRZEŻONE



UWAGA!
Wszystkie wymiary
sprawdzić na budowie