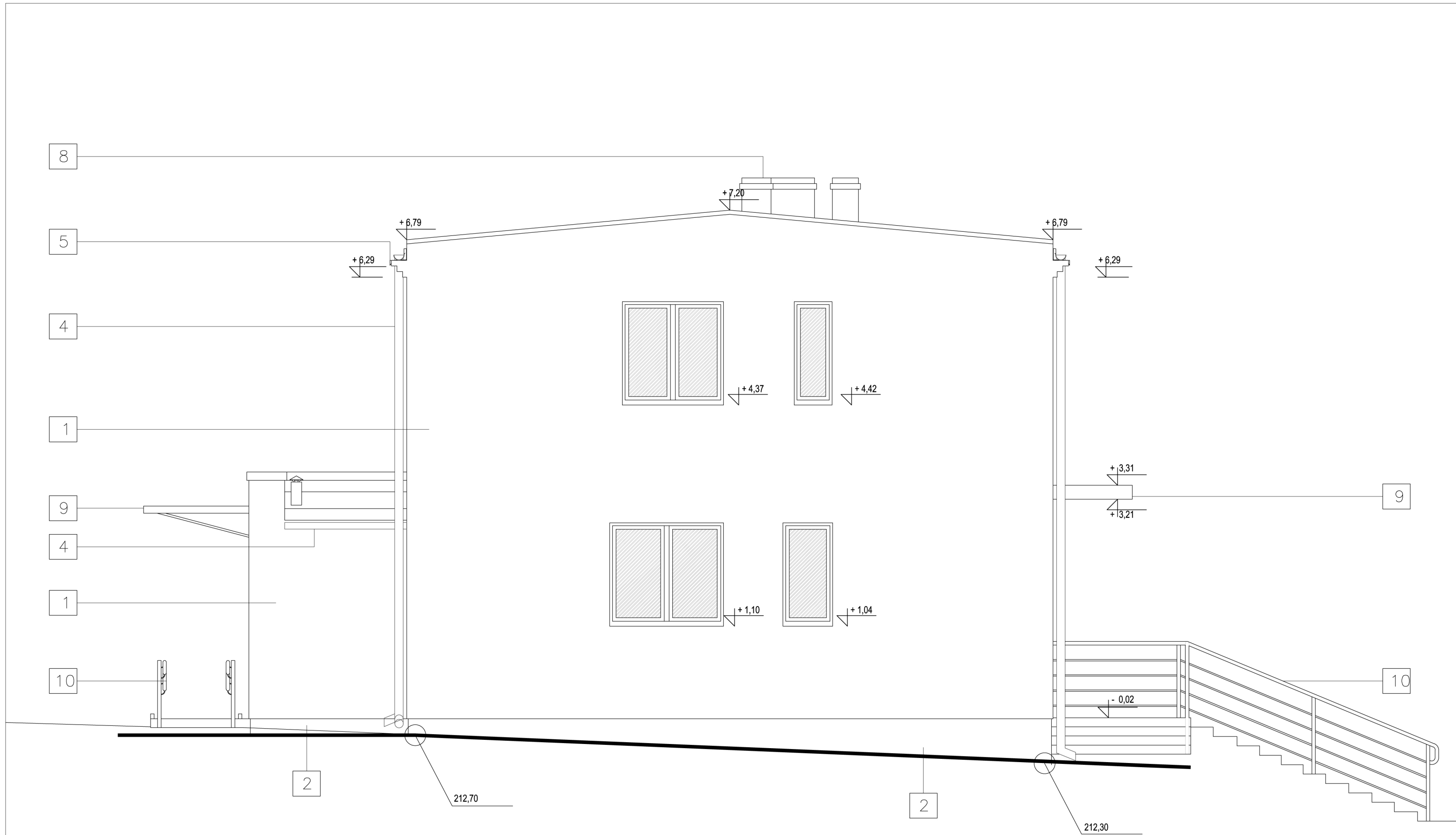


WYKOŃCZENIE ELEWACJI



- 1 TYNK MINERALNY, KOLOR BIAŁY
- 1c TYNK MINERALNY, KOLOR BIAŁY Z PODZIAŁEM NA PŁYTY
- 2 COKÓŁ: TYNK MINERALNY, KOLOR CIEMNOSZARY
- 2c COKÓŁ: TYNK MINERALNY, KOLOR CIEMNOSZARY Z PODZIAŁEM NA PŁYTY
- 3 ŚLUSARKA/STOLARKA OKIENNA
- 4 RYNNA – SZARA
- 5 OBRÓBKA BLACHARSKA
- 6 HYDROIZOLACJA
- 7 OBRÓBKA BLACHARSKA KOMINA
- 8 TYNK MINERALNY, KOLOR BIAŁY
- 9 DASZEK NAD WEJSCIEM
- 10 BALUSTRADA STALOWA – SZARY

PROJEKTANT:
TOMASZ KORAL SMOK ARCHITEKCI
 PRACOWNIA ARCHITEKTONICZNA
 UL. KRÓLEWSKA 53/14, 30-081 KRAKÓW

TEMAT:
PRZEBUDOWA I ROZBUDOWA BUDYNKU
OŚRODKA ZDROWIA Z LOKALEM MIESZKALNYM
I ŚWIETLICY WRAZ Z INSTALACJAMI WEWNĘTRZNYMI
WOD-KAN, C.O. I ENERGII ELEKTRYCZNEJ
 NA DZ. NR EWID. 253 W KOZUBOWIE

INWESTOR
GMINA PIŃCZÓW
 UL. 3 MAJA 10
 28-400 PINCZÓW

FAZA **PROJEKT WYKONAWCZY**

BRANŻA	ARCHITEKTURA	DATA	PODPIS
AUTORZY PROJEKTU	mgr inż. arch Justyna Kosek-Koral mgr inż. arch Tomasz Koral mgr inż. arch Piotr Kita	UPRAWNIENIA MPOIA/018/2012	02.2013
SPRAWDZAJĄCY	mgr inż. arch Piotr Sagan	UPRAWNIENIA MP-054 GPV-8388-127-77	02.2013
TEMAT RYSUNKU	ELEWACJA WSCHODNIA - OŚRODEK ZDROWIA	NUMER RYSUNKU PW-02-12	
DATA	LUTY 2013	SKALA 1:50	

UWAGA!
 Wszystkie wymiary
 sprawdzić na budowie