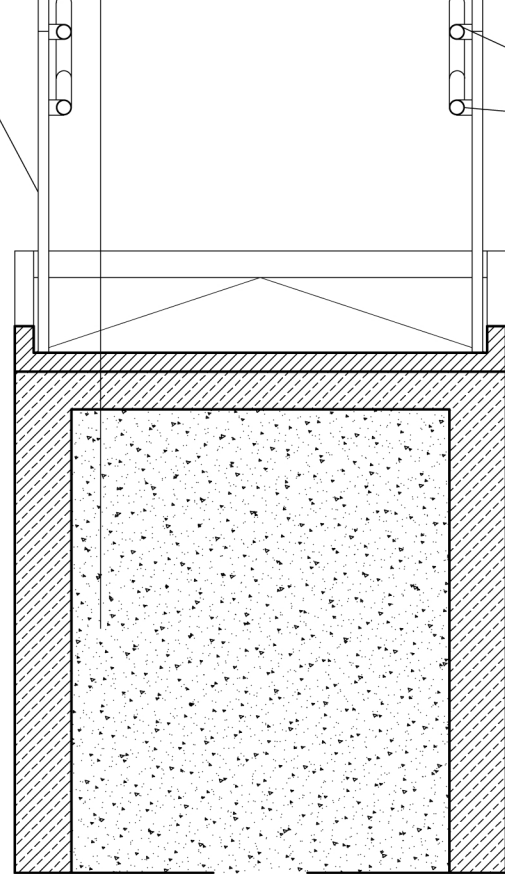


PRZEKRÓJ C-C

SYSTEM BALUSTRADY
NP.WIDO LUB RÓWNOZĘDNYM
Słupek prostokątny 00-100006
wym. 38x50 mm

| | |
|------|--|
| 4 cm | plytki betonowe np. formy BRUK-BET lub równorzędny w kolorze szarym o wymiarach 400x400x40 mm klejone na kleju mrozoodpornym |
| 10cm | plyta żelbetowa |
| | gruzobeton |

SYSTEM BALUSTRADY
NP.WIDO LUB RÓWNOZĘDNYM
poręcz okrągły
Ø 40 mm 01-100004

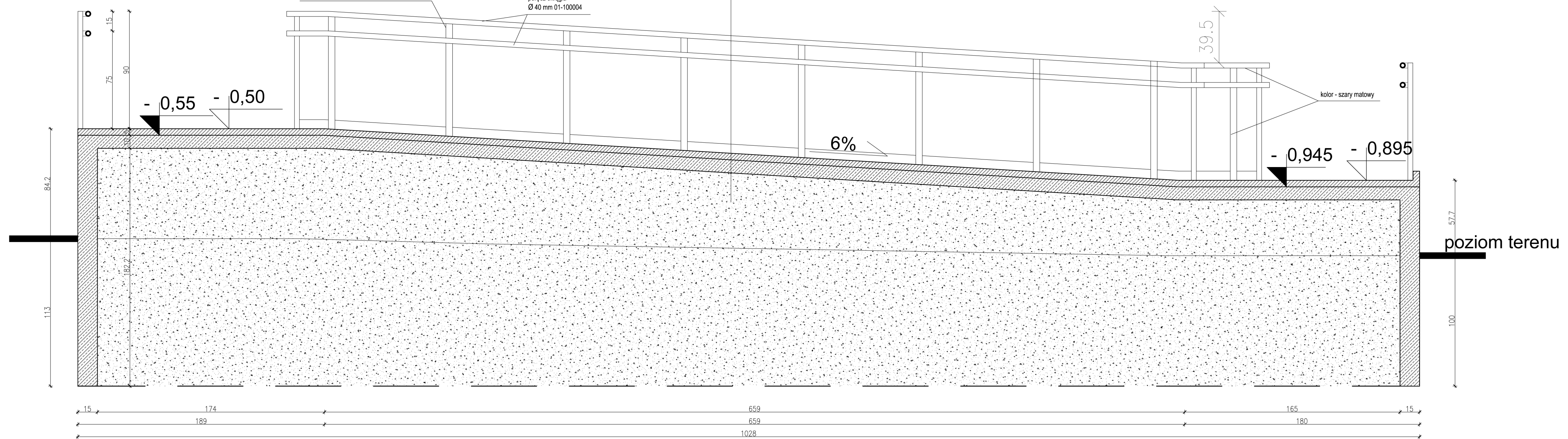


PRZEKRÓJ A-A

SYSTEM BALUSTRADY
NP.WIDO LUB RÓWNOZĘDNYM
Słupek prostokątny 00-100006
wym. 38x50 mm

SYSTEM BALUSTRADY
NP.WIDO LUB RÓWNOZĘDNYM
poręcz okrągły
Ø 40 mm 01-100004

| | |
|------|--|
| 4 cm | plytki betonowe np. formy BRUK-BET lub równorzędny w kolorze szarym o wymiarach 400x400x40 mm klejone na kleju mrozoodpornym |
| 10cm | plyta żelbetowa |
| | gruzobeton |

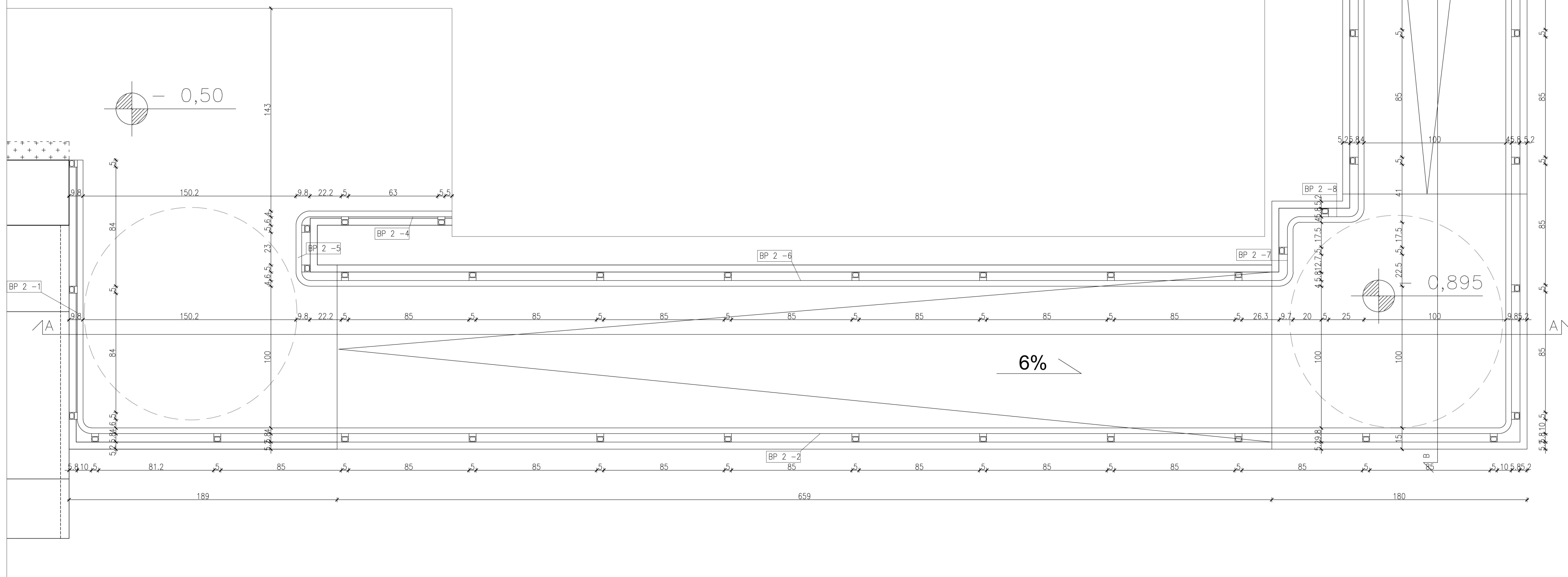
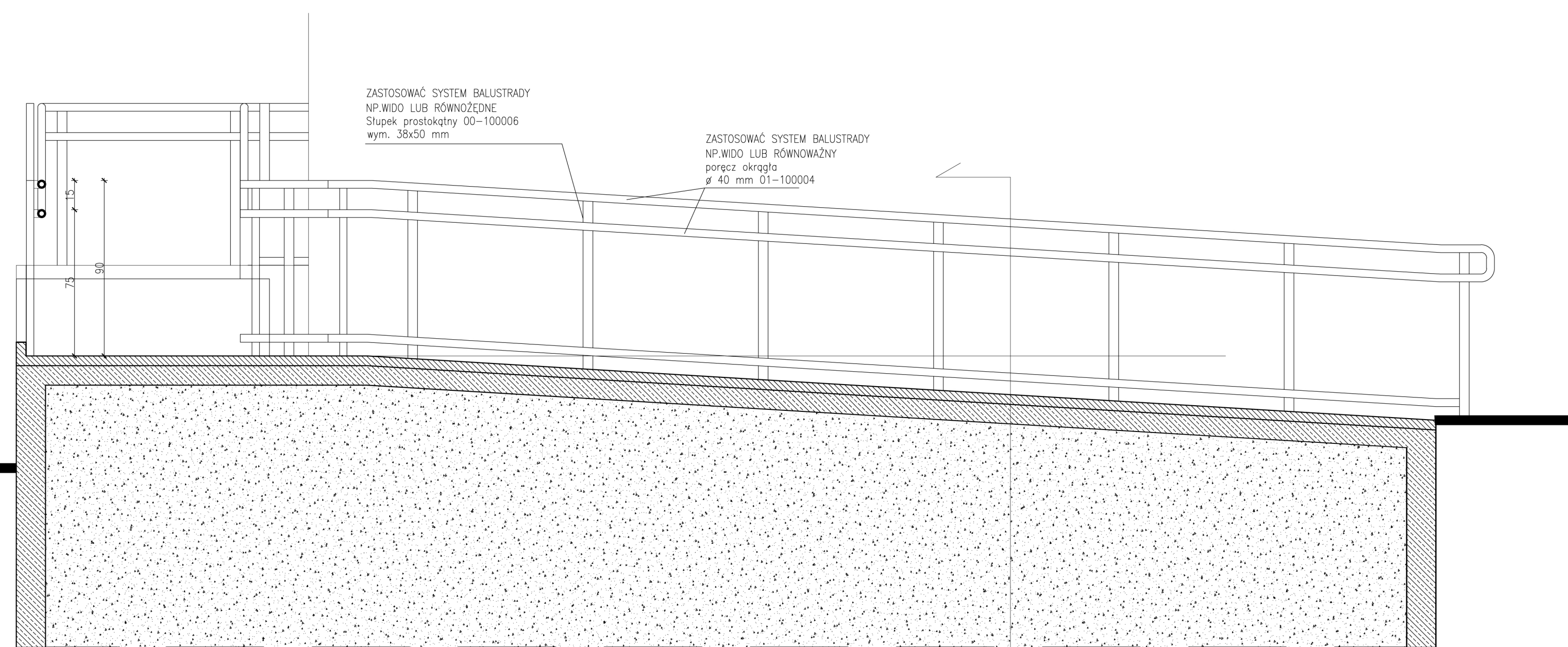


PRZEKRÓJ B-B

ZASTOSOWAĆ SYSTEM BALUSTRADY
NP.WIDO LUB RÓWNOZĘDNYM
Słupek prostokątny 00-100006
wym. 38x50 mm

ZASTOSOWAĆ SYSTEM BALUSTRADY
NP.WIDO LUB RÓWNOZĘDNYM
poręcz okrągły
Ø 40 mm 01-100004

teren projektowany



PROJEKTANT:
TOMASZ KORAL SMOK ARCHITEKCI
PRACOWNIA ARCHYTEKTONICZNA
UL. KRÓLEWSKA 53/14, 30-081 KRAKÓW

TEMAT:
PRZEBUDOWA I ROZBUDOWA BUDYNKU
OSRODKA ZDROWIA Z LOKALEM MIESZKALNYM
I ŚWIETLICY WRAZ Z INSTALACJAMI WEWNĘTRZNYMI
WOD-KAN. C.O. I ENERGII ELEKTRYCZNEJ
NA DZ. NR EWID. 253 W KOZUBOWIE

INWESTOR:
GMINA PIŃCZÓW
UL. 3 MAJA 10
28-400 PIŃCZÓW

FAZA: PROJEKT WYKONAWCZY

BRANŻA: ARCHITEKTURA

| AUTORZY PROJEKTU | UPRAWNIENIA | DATA | PODPIS |
|------------------------------------|--------------------------|---------|--------|
| mgr inż. arch. Justyna Kosak-Koral | MPOIA018/2012 | 02.2013 | |
| mgr inż. arch. Tomasz Korali | | | |
| mgr inż. arch. Piotr Kila | | | |
| SPRZĄDZAJĄCY | UPRAWNIENIA | DATA | |
| mgr inż. arch. Piotr Sagan | MP.064 SPW.004.003.27 | 02.2013 | |

TEMAT RYSUNKU: POCHYLNIA - ŚWIETLA
NUMER RYSUNKU: PW-02-16

DATA: LUTY 2013
SKALA: 1:20

© PRAWA AUTORSKIE ZASTRZEŻONE

UWAGA!
Wszystkie wymiary
sprawdzić na budowie