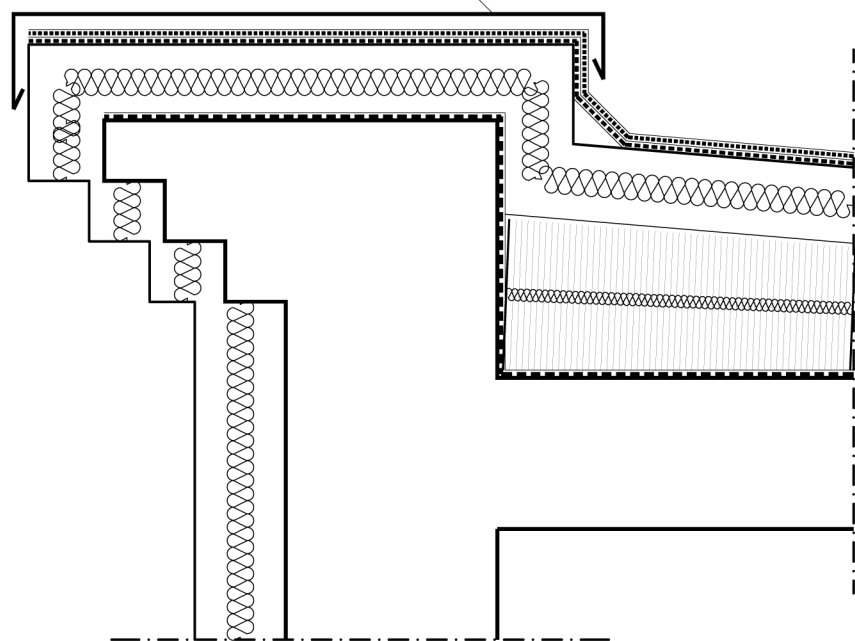


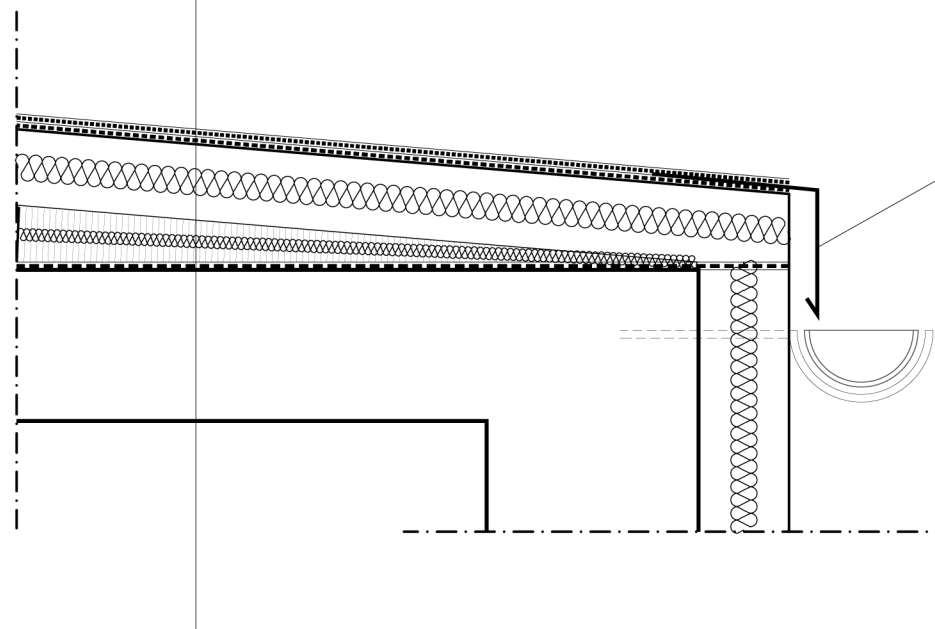
OBRÓBKA BLACHARSKA ZABEZPIECZAJĄCA ATTYKĘ  
I OSŁANIAJĄCA WARSTWY ŚCIANY ZEWNĘTRZNEJ



PAPA TERMOZGRZEWALNA WIERZCHNIEGO KRYCIA  
PAPA TERMOZGRZEWALNA  
STYROPIAN EKSTRUDOWANY  
UKŁADANY W SPADKU 10–45,0cm

PAROIZOLACYJNA NP. FIRMY ISOVER STOPAIR  
PŁYTA STROPOWA ISTNIEJĄCA 20,0cm  
TYNK CEM.–WAP. 1,5cm

OBRÓBKA BLACHARSKA



PROJEKTANT:  
TOMASZ KORAL SMOK ARCHITEKCI  
PRACOWNIA ARCHITEKTONICZNA  
UL. KRÓLEWSKA 53/14, 30-081 KRAKÓW

TEMAT:  
PRZEBUDOWA I ROZBUDOWA BUDYNKU  
OŚRODKA ZDROWIA Z LOKALEM MIESZKALNYM  
I ŚWIETLICY WRAZ Z INSTALACJAMI WEWNĘTRZNYMI  
WOD-KAN, C.O. I ENERGII ELEKTRYCZNEJ  
NA DZ. NR EWID. 253 W KOZUBOWIE

INWESTOR  
GMINA PIŃCZÓW  
UL. 3 MAJA 10  
28-400 PINCZÓW

FAZA **PROJEKT WYKONAWCZY**

BRANŻA **ARCHITEKTURA**

AUTORZY PROJEKTU	UPRAWNIENIA	DATA	PODPIS
mgr inż. arch Justyna Kosek-Koral	MPOIA/018/2012	02.2013	
mgr inż. arch Tomasz Koral			
mgr inż. arch Piotr Kita			
SPRAWDZAJĄCY	UPRAWNIENIA	DATA	PODPIS
mgr inż. arch Piotr Sagan	MP-054 GPV-8386-127-77	02.2013	

TEMAT RYSUNKU  
**DETAL STROPODACHU  
NAD PRZEWIĄŻKA**

NUMER RYSUNKU  
**PW-02-24**

DATA **LUTY 2013**

SKALA **1:10**

© PRAWA AUTORSKIE ZASTRZEŻONE

**UWAGA!**  
Wszystkie wymiary  
sprawdzić na budowie