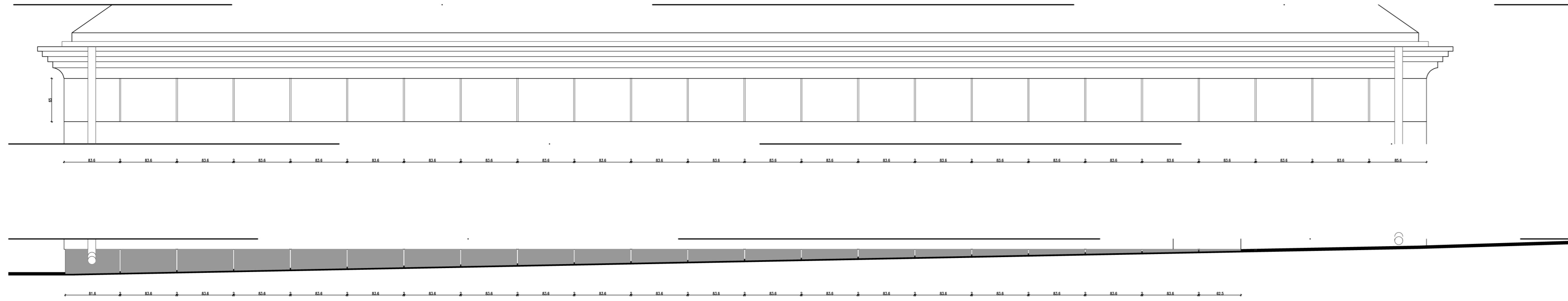
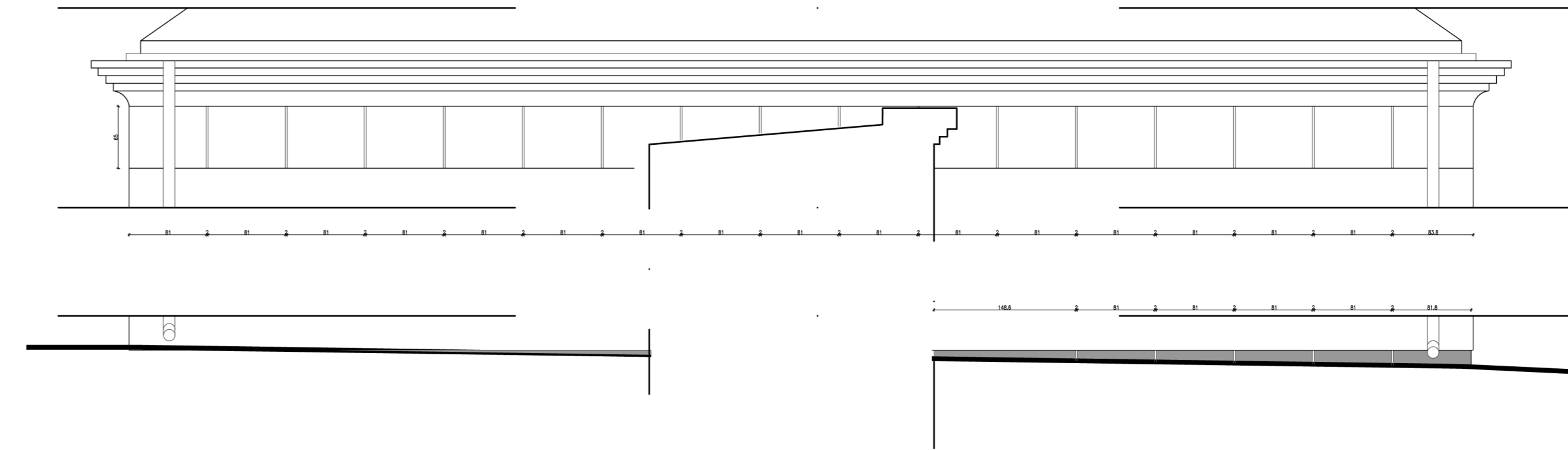


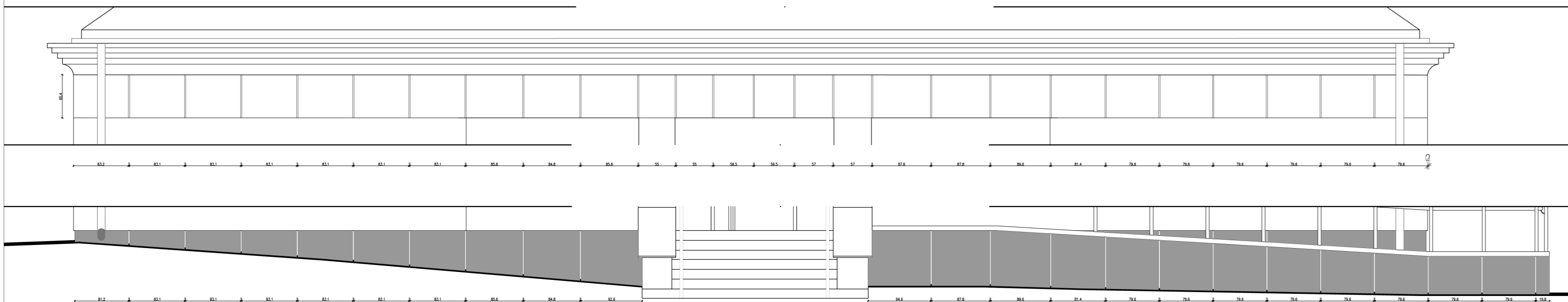
ELEWACJA POŁUDNIOWA



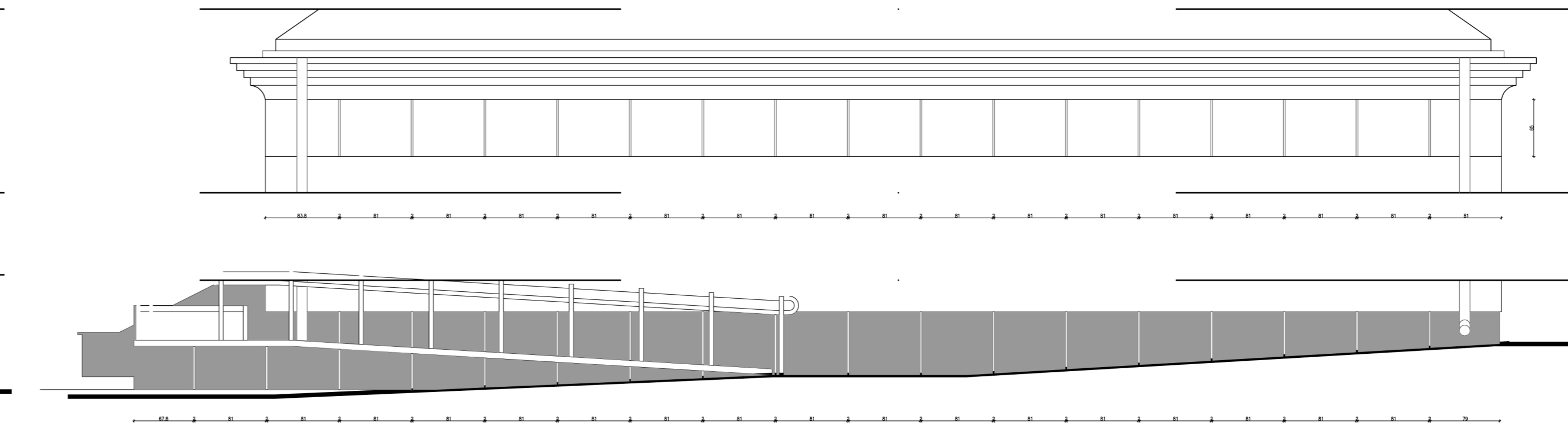
ELEWACJA WSCHODNIA



ELEWACJA PÓŁNOCNA



ELEWACJA ZACHODNIA



UWAGA!
Wszystkie wymiary
sprawdzić na budowie

PROJEKTANT: TOMASZ KORAL SMOK ARCHITEKCI PRACOWNIA ARCHYTEKTONICZNA UL. KRÓLEWSKA 53/14, 30-081 KRAKÓW			
TEMAT: PRZEBUDOWA I ROZBUDOWA BUDYNKU OŚRODKA ZDROWIA Z LOKALEM MIESZKALNYM I ŚWIETLICY WRAZ Z INSTALACJAMI WEWNĘTRZNYMI WOD-KAN, C.O. I ENERGII ELEKTRYCZNEJ NA DZ. NR EWID. 253 W KOZUBOWIE			
INWESTOR: GMINA PIŃCZÓW UL. 3 MAJA 10 28-400 PINCZÓW			
FAZA: PROJEKT WYKONAWCZY			
BRANŻA: ARCHITEKTURA		DATA:	PODPIS:
AUTORZY PROJEKTU: mgr inż. arch Justyna Kosek-Koral mgr inż. arch Tomasz Koral mgr inż. arch Piotr Kita	UPRAWNIENIA: MPOIA/018/2012	02.2013	
SPRAWDZAJĄCY: mgr inż. arch Piotr Sagan	UPRAWNIENIA: MP-054 SPV-058-127-77	02.2013	
TEMAT RYSUNKU: DETAL BONIOWANIA NA BUDYNKU ŚWIETLICY		NUMER RYSUNKU: PW-02-25	
DATA: LUTY 2013		SKALA: 1:20	
© PRAWA AUTORSKIE ZASTRZEŻONE			