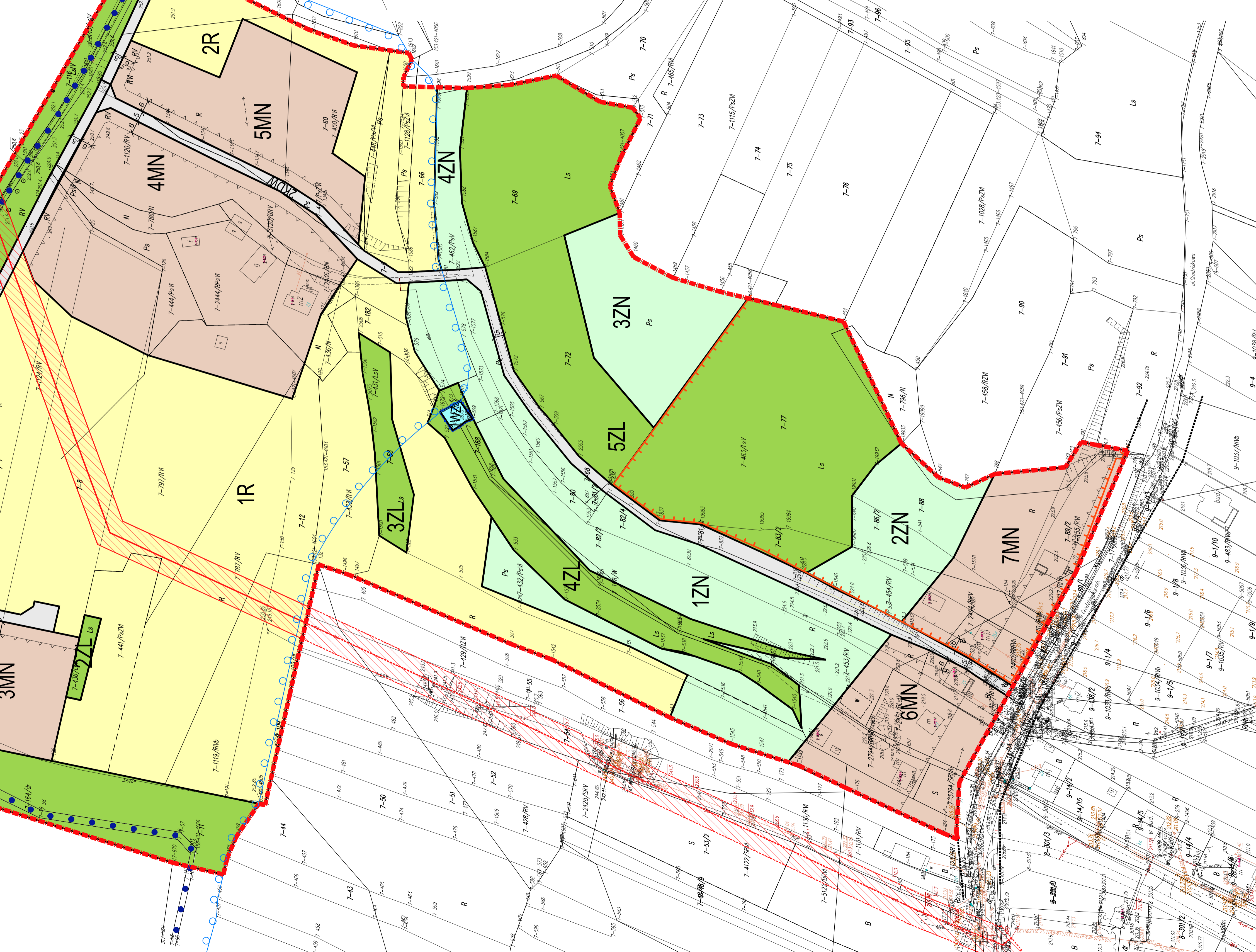


ZMIANA NR 4 MIEJSCOWEGO PLANU ZAGOSPODAROWANIA PRZESTRZENNEGO MIASTA PINCZÓW

ZAŁĄCZNIK NR 3 DO UCHWAŁY NR RADY MIEJSKIEJ W PINCZOWIE Z DNIA 2016 R.

SKALA 1:1 000



WYRYS ZE STUDIUM UWARUNKOWAŃ I KIERUNKÓW ZAGOSPODAROWANIA PRZESTRZENNEGO GMINY PINCZÓW
 --- Granica terenów objętych miejscowym planem

- Legenda**
- Oznaczenia**
 - Granica miasta / sołectwa
 - Kierunki zagospodarowania dla zmiany Nr 2 i zmiany Nr 3 Studium
 - Teren o przeznaczeniu zabudowy mieszkaniowej typu miejskiego
 - Tereny upraw polowych
 - Tereny lasów
 - Tereny zabudowy mieszaniowej jednorodzinnej
 - Tereny zabudowy mieszkaniowej jednorodzinnej
 - Tereny eksploatacji górniczej (Wielich)
 - Kierunki rozwoju systemów komunikacji i infrastruktury technicznej**
 - Projektowana droga KDG - Wschodnia obwodnica Pinczowa
 - Drogi lokalne
 - Ujęcia wód podziemnych
 - Linia elektroenergetyczna 110 kV
 - Sieć odciastowa pod elektroenergetykę czynnym m. elektroenergetyka 110 kV
 - Linie elektroenergetyczne 10 kV
 - Objekty i obszary chronione
 - Obszar o znaczeniu krajoznawczym - Olszowa - Stępski
 - Obszar o znaczeniu krajoznawczym - Olszowa - Stępski - Góra Maczara (PL4260003)
 - Strefa ochronna ujęcia wody podziemnej - teren ochrony posesyjnej
 - Strefa ochronna ujęcia wody podziemnej - teren ochrony posesyjnej
 - Tereny w obrębie obszaru ochronnego zbiornika, gdzie czas konserwacji przy podmocy hydrologicznej jest większy niż 25 lat
 - Obszar przy planowaniu do powstania osiedli
 - Obszar ustabilizowany bud. i modernizacji w terenie
 - Przebiegięta liniowa (na podstawie danych o stanie PIS)
 - Linie obrzeżające konserwatorate strefy ekspozycji (E1 - E5)
 - Granica zbiornika Wilkowy

- Legenda**
- OZNACZENIA STANOWISKA USTALENIA OBOWIĄZUJĄCE PLONU**
- GRANICE OBSZARU OBJĘTEGO USTALENIAMI PLONU
 - LINIE POZGRANICZĄCE TERENY O RÓŻNYM PRZEZNACZENIU LUB RÓŻNYCH ZASADACH ZAGOSPODAROWANIA
 - NIEREZERWACYJNE LINIE ZABUDOWY
 - TERENY ZABUDOWY MIESZKANIOWEJ JEDNORODZINNEJ
 - TERENY ISTRZEJACZYCH LASÓW
 - TERENY ZIELENI NEURZĄDZONEJ
 - TERENY ROLNE
 - TERENY ULECIA WODY
 - TERENY DROGI WEWNĘTRZNEJ
 - KDW
- GRANICA OBSZARU NATURA 2000 - SPECJALNEGO OBSZARU OCHRONY SIEDLISK LUDZIA NIZIANSKA (PL4260003)
 OBSZAR OCHRONY KRAJOWNICTWA I ULECIA WODY
 PODZIAŁ TERENU NA OBSZARY OCHRONY KRAJOWNICTWA
 PODZIEMNEJ „SIEDEM PROJEKTÓW I „GRODZIŚKO”
 SZCZEGÓŁOWA
 NAPIĘTRZNA LINIA ELEKTROENERGETYCZNA 15 kV
 WRAZ Z PASEM STREFY TECHNOLOGICZNEJ
 ZMIYMAROWANE WZAJEMNE ODLEGŁOŚCI
 ELEMENTÓW ZAGOSPODAROWANIA
- OZNACZENIA STANOWISKA INFORMACJE DODATKOWE PLONU**
- OZNACZENIA STANOWISKA**
- NAPWIETRZNA LINIA ELEKTROENERGETYCZNA 15 kV
 - WRAZ Z PASEM STREFY TECHNOLOGICZNEJ
 - TERENY KOMUNIKACJI DROGOWEJ