

OPIS TECHNICZNY

Przebudowa drogi wewnętrznej w miejscowości Winiary, na odcinku dł. 92 mb, zlokalizowanej na dz. o nr ewid. 332, w obr. 35 Winiary.

1. Stan istniejący:

Droga zlokalizowana na dz. o nr ewid. 332 w obr. 35 Winiary, jest drogą gminną wewnętrzną. Posiada nawierzchnię utwardzoną kruszywem o szer. zmiennej od 5,00m do 4,00 m. Nawierzchnia drogi, po wielu latach użytkowania, jest w bardzo złym stanie technicznym, posiada liczne zagłębienia, nierówności, co stwarza niedogodności i utrudnienia w jej użytkowaniu. Brak jest odpowiednich spadków poprzecznych i podłużnych co uniemożliwia właściwe odwodnienie drogi.

2. Stan projektowany:

Istotą zamierzenia jest poprawa bezpieczeństwa i komfortu użytkowania drogi poprzez wyrównanie istniejącej podbudowy kruszywem – warstwa o średniej grubości 5,00cm, położenie nawierzchni asfaltowej (warstwa wiążąca o gr. 3 cm po zagęszczeniu i warstwa ścieralna o gr. 3 cm po zagęszczeniu), wraz z nadaniem odpowiednich spadków podłużnych i poprzecznych, celem właściwego odprowadzenia wód opadowych, wykonanie poboczy i zjazdów z kruszywa kamiennego.

Planuje się wykonanie następujących robót:

- *Wyrównanie istniejącej podbudowy tłuczniem kamiennym – śr. grubość warstwy po zagęszczeniu 5,00 cm, na szer. zmiennej 5,00 m do 4,00m;*
- *położenie warstwy asfaltowej wiążącej o średniej grubości 3 cm, na szer. od 4,00m do 3,50m;*
- *położenie warstwy asfaltowej ścieralnej o grubości 3 cm, na szer. od 4,00m do 3,50m;*
- *wykonanie poboczy z kruszywa kamiennego, szer. zmiennej od 0,5m do 0,25, gr. 6,0cm;*
- *utwardzenie wjazdów indywidualnych kruszywem kamiennym – śr. grub. warstwy po zagęszczeniu 10 cm;*

3. Uwagi:

Projektowana przebudowa drogi nie naruszy własności działek sąsiednich oraz będzie mieścić się w granicach istniejącego pasa drogowego.

MAPA DO CELÓW PROJEKTYWNYCH

Skala 1:500

Miejscowość: **WINIARY**
 Jedn. ewid.: 26480-1-5 Piszczów
 Długość ewid.: 26500-1-5-0025 **WINIARY**
 Działal.: 332

Inwentaryzacja:
 7.133.17.04.1.2, 7.133.17.04.1.3

Układ współrzędnych prostokątnych płaskich – PL-2000 strefa7
 Układ wysokości – P.L-KRDN03-NH
 Geodezyjny układ odniesienia – PL-ETRS2000

Stare granice gruntowych nie służyć.

Granice obrębów będącego przedmiotem aktualizacji

oznaczone są różnymi kolorami.

Nie wyklucza się możliwości w trakcie prac wyznaczenia punktów pomiarowych.

które nie były przedmiotem inwentaryzacji geodezyjnej.

Mapa do celów projektowych sporządzona na podstawie istniejącej

mapy zasadniczej oraz pomiaru terenowego wykonanego przez

GEO-FAST Geodezyjne Usługi Paulina Chynecki w kwiecień 2021 roku.

Granice obrębów 332 oznaczone są różnymi kolorami, należy je skorygować.

Granice punktowe obrębów 332 oznaczone są różnymi kolorami z uwzględnieniem granic i brzozyńców.

które będą podlegały zmianom granic, włączona do mapy w skali 1:1000.

GEO-FAST
 Geodezyjne Usługi
 Paulina Chynecki

ul. Działkowska 15, 28-100 Busko-Zdrój
 NIP: 655100251 tel. 518-720-200

KBRG - GAVIII.6642.1.260.2021

BIODITA UPRAWNIENI

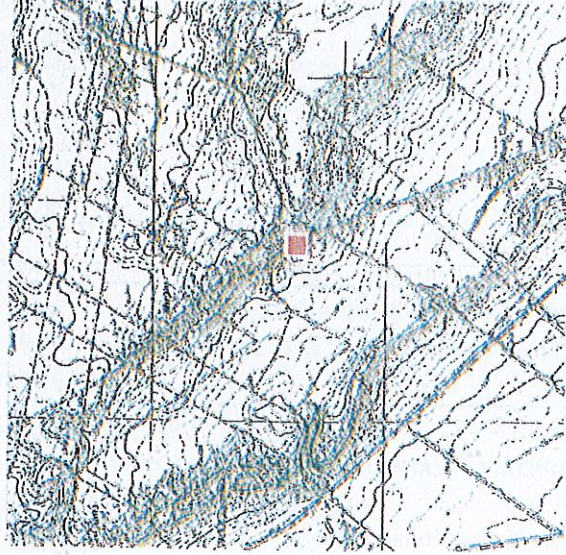
Zakres 1
 Nr upr. 22858

Paulina Chynecki

Busko-Zdrój, 29.04.2021 r.

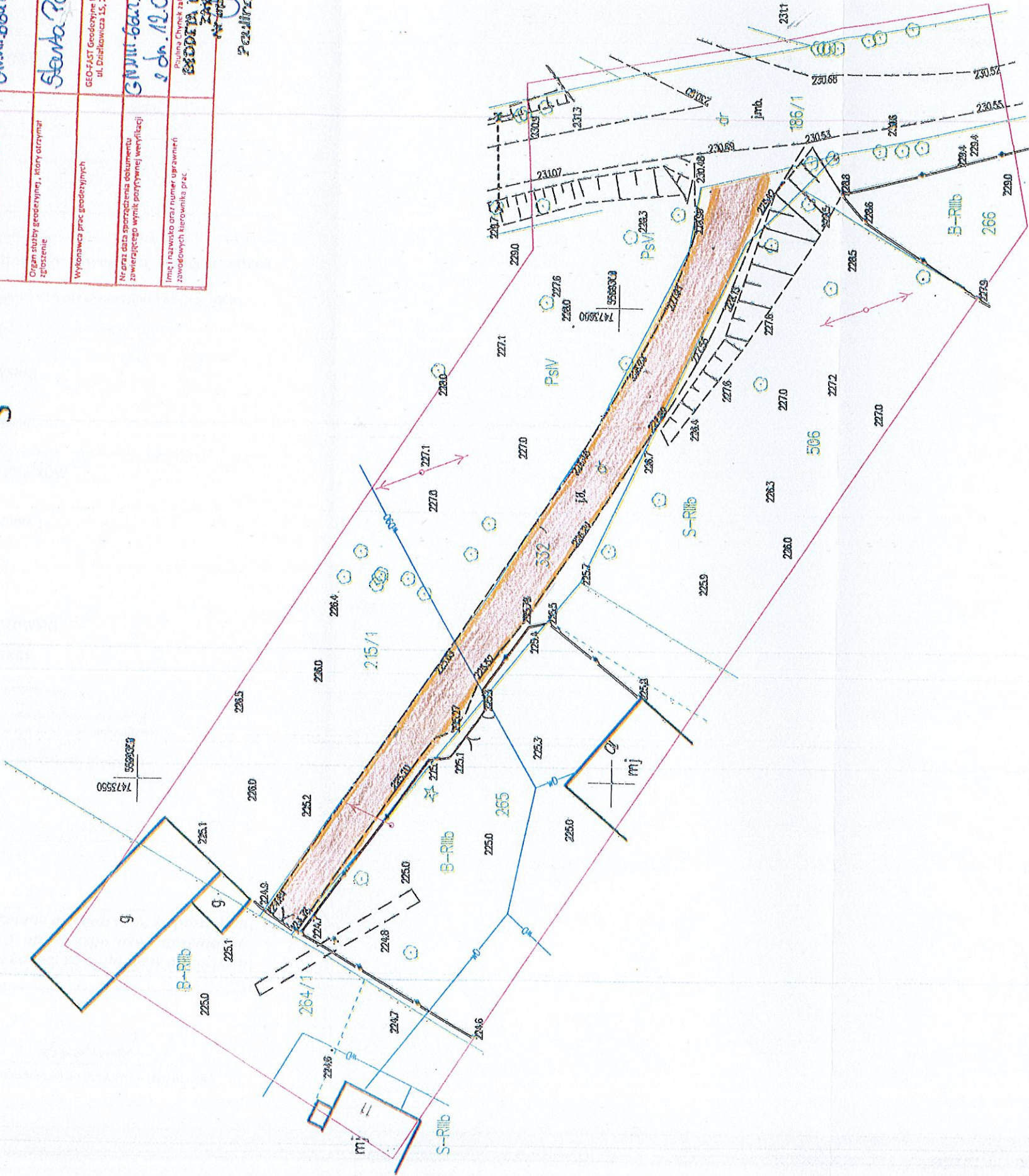
ORIENTACJA

w skali 1:500 000



Jestem świadomy odpowiedzialności karnej za złożenie fałszywych oświadczeń. Oświadczam, że operat techniczny zawierający rezultaty prac geodezyjnych w wyniku których powstał niniejszy dokument uzyskał pozytywny wynik weryfikacji i jest poprawny.		GN VIII.6642.1.260.2021
Organ stałej geodezyjnej, który otrzymał zgodzenie	Stęta Pimporasi	
Wykonawca prac geodezyjnych	GEO-FAST Geodezyjne Usługi Paulina Chynecki ul. Działkowska 15, 28-100 Busko-Zdrój	
Nr oraz data sporządzenia dokumentu zawierającego wynik powyższej weryfikacji	GN VIII.6642.1.260.2021 z dn. 12.05.2021	
Imię i nazwisko oraz numer uprawnień zawodowych kierownika prac.	Paulina Chynecki zakres 1 nr 22858	

BIODITA UPRAWNIENI
 Zakres 1
 Nr upr. 22858
 Paulina Chynecki



LEGENDA

Winiary

Skala 1:500

Lokalizacja planowanej przebudowy drogi wewnętrznej w Winiarach

- nawierzchnia asfaltowa na jezdni

- pobocze z kruszywa