

Opis przedmiotu zamówienia
Budowa wiaty rekreacyjnej w miejscowości Bogucice Pierwsze

1. Stan istniejący:

Działka o nr ewid. 23/2 położona jest przy drodze wojewódzkiej Busko – Pińczów po stronie południowej. Od strony wschodniej znajduje się zjazd gospodarczy na działkę za pośrednictwem utwardzenia na terenie sąsiednim. W części zachodniej terenu zlokalizowany jest budynek świetlicy wiejskiej. Bezpośrednie otoczenie budynku zagospodarowane jest w formie komunikacji – dojścia i plac utwardzone kostką brukową. Pozostała część stanowi teren zagospodarowany zielenią.

2. Stan projektowany:

Lokalizacja - północno-wschodnia części działki.

Teren przewidziany pod wiatę jest utwardzony kostką brukową.

Projektuje się wiatę drewnianą jako obiekt parterowy, niepodpiwniczony z dachem dwuspadowym o kącie nachylenia 35°, pokrytym gontem bitumicznym.

Wiąta drewniana składać się będzie z dwóch części o wymiarach:

5,00x3,60m, wys. 5,04m oraz

4,70x3,60m, wys. 3,84 m - wydzielonych ścianami ażurowymi z trzech stron.

Łączna pow. zabudowy 34,92 m²

Dach dwuspadowy:

- dla części od strony zachodniej z kalenicą prostopadłą do drogi,
- dla część od strony wschodniej z kalenicą równoległą do drogi.

Okap wysunięty poza podstawę 50 cm.

Słupy konstrukcyjne wykonane z krawędziaków 14x14, krokwie 7x14, belki 14x14 (dwukrotna impregnacja elementów drewnochronem).

Fundamenty betonowe (prefabrykat) 30x30x80 cm z zabetonowanymi kotwami w kształcie litery Y.

Materiał:

- belki o wym. 14x14 cm,
- krokwie o wym. 14x7 cm,
- deski pod gont o wym.: gr. 1,8 - 2 cm, szer. 12-16cm na „pióro-wpust”,
- deski na żaluzje o wym.: gr. 2,8 - 3cm, szer. 10 - 12 cm, długość dostosowana do wymiarów obiektu,
- kotwy pod słupy związane z fundamentem i skręcane śrubami ze słupem,
- gont bitumiczny koloru zielonego – wzór plaster miodu - z gąsiorami,
- papa podkładowa,
- obróbki - wiatrownica oraz pasy podrynnowe z blachy płaskiej koloru zielonego,
- rynny oraz spusty rynnowe PCV koloru brązowego,
- miecze o wym. 10x10 cm i długości 80-100 cm montowane dla wzmocnienia konstrukcji na łączeniach słupów z belkami.

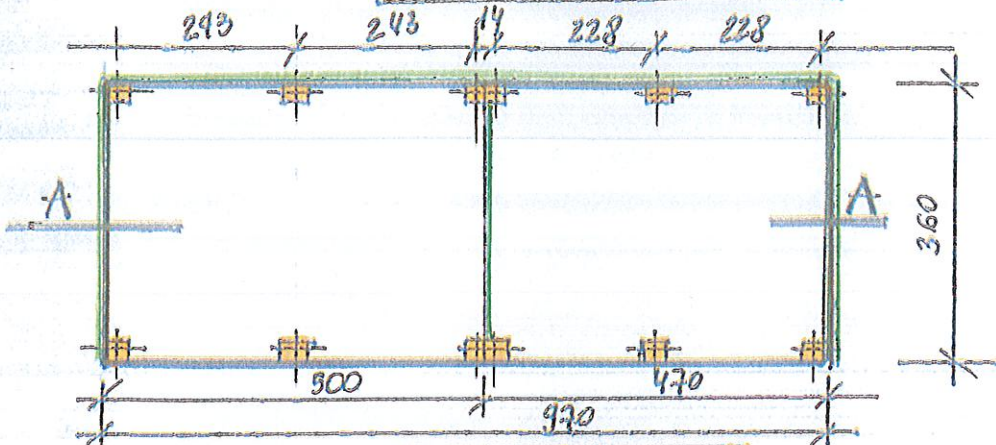
Drewno:

- sosna lub świerk o wilgotności 12-18 % , heblowane oraz szlifowane,
- ranty słupów oraz krokwi zaokrąglone lub sfazowane pod kątem 45° (uzgodnić z Zamawiającym),
- deski podbitkowe na „pióro-wpust” impregnowane z obydwu stron,
- impregnat: podkładowy gruntujący np. 3V3 do drewna konstrukcyjnego, nawierzchniowo – np. Lazura impregnująca 3w1 Remmers Hk (kolor do uzgodnienia z Zamawiającym),

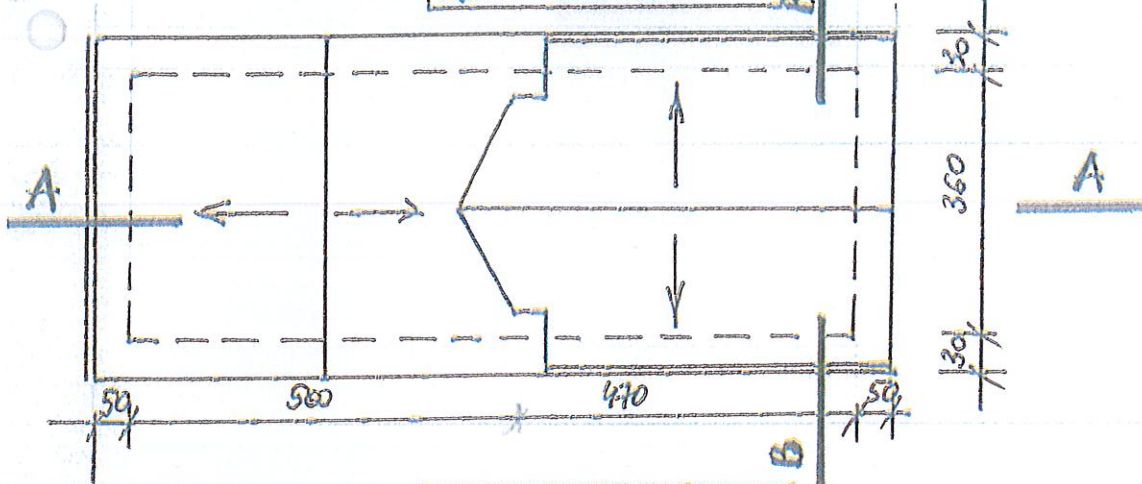
Deski na żaluzje heblowane , szlifowane oraz zaokrąglone na rantach , zamontowane na trzech ścianach konstrukcji , wzmocnione dodatkowo na środku długości.

WIATA REKREACYJNA

RZUT PRZYZIEMIA

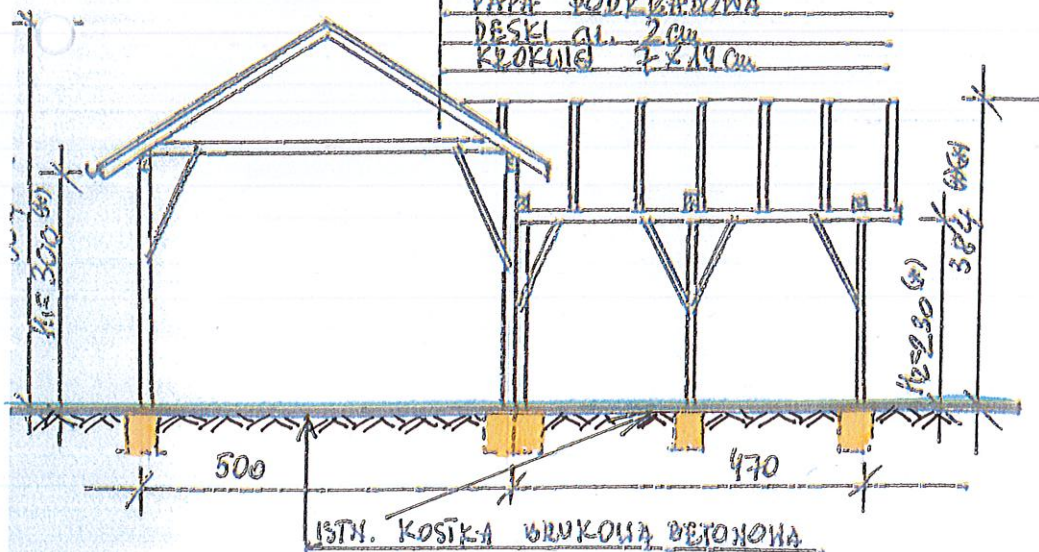


RZUT DACHU



PRZEKRÓJ A-A

GONT BITUMICZNY
 PAPA PODKŁADOWA
 DESKI AL. 2cm
 KROKWI 7x14cm



ISTN. KOSTKA BRUKOWA BETONOWA

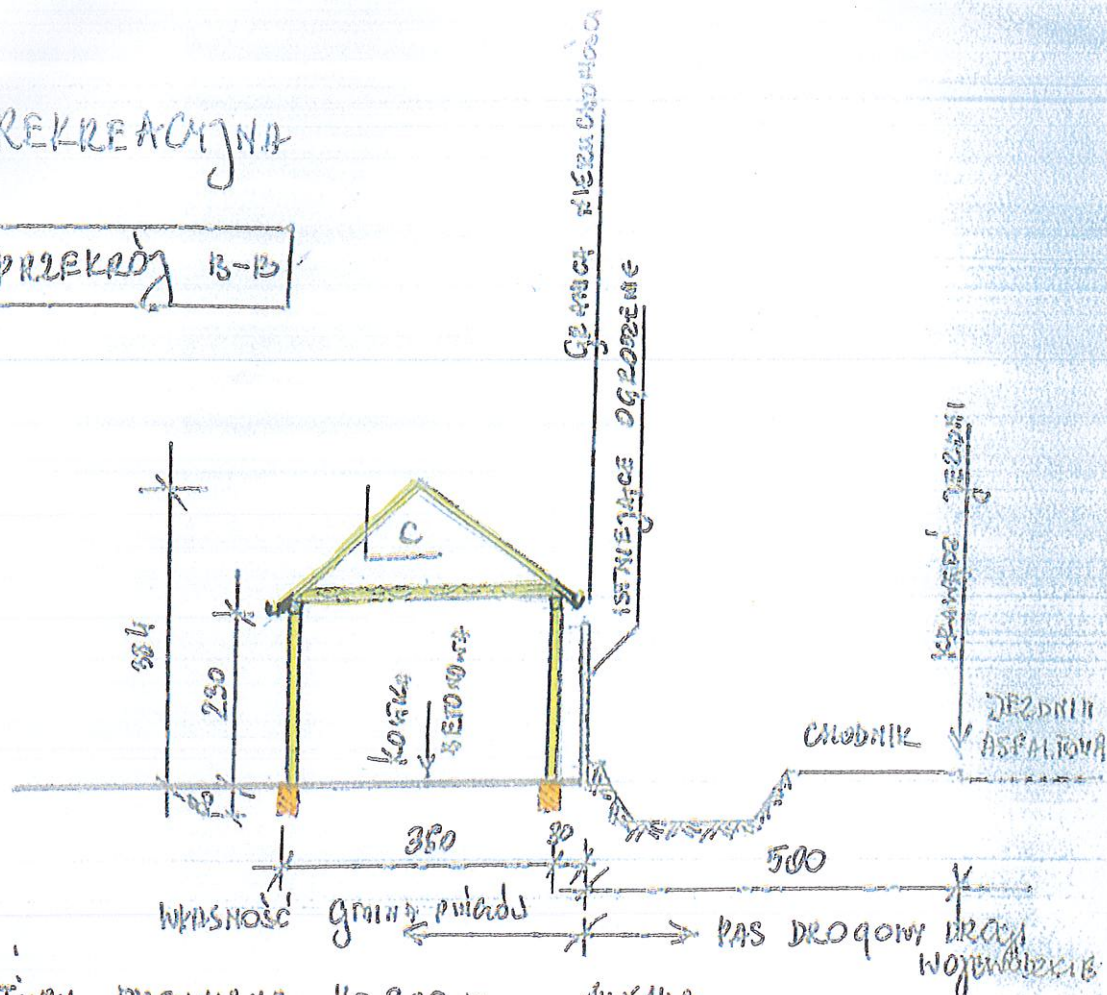
LEGENDA

- (*) WYS. SKŁAPA
 $H_1 = 300 \text{ cm}$
 $H_2 = 230 \text{ cm}$
- ✦ SKŁOPY DREWNIANE 14x14 cm
- (*) (✦) CIEKOWITA WYS. WIATY
- BELKI DREWNIANE 14x14
- KROKWI DREW. 14x14
- POKRYCIE - GONT BITUMICZNY
- MIECZE DREWNIANE
- ŚCIANY AZYRONE 2 DEYEK
- FUNDAMENTY POD SKŁAPAMI
- ISTN. KOSTKA BRUKOWA BETONOWA

Objekt: wita rekreacyjna w Bogucich Pierwszych	
Rysunek: Przekroje normalne	rys. 1
Opracował: Jolanta Król-Gadomska	1.5.9
branża konst-budowlana	data oprac. 25.04.2022 r.

WIATA REKREACYJNA

PRZEKROJ B-B



LEGENDA:

- STOPY DREWNIANE $H = 2,30 \text{ m}$ $14 \times 14 \text{ cm}$
- KONSTRUKCJA DACHU DREWNIANA DWUSPOKOJNA
- OPRZYKRYCIE WZDEK KRAWĘDZI DACHU
- ODPROWADZENIE WÓD OPADAJĄCYCH NA WŁASNY DZIELKOWY
- FUNDAMENTY BETONOWE $30 \times 30 \times 30 \text{ cm}$
- BEKI DREWNIANE $14 \times 14 \text{ cm}$
- KROKWE DREWNIANE $7 \times 14 \text{ cm}$
- POKRYCIE - GONT BITUMIOWY

PRZEKROJ C:

- GONT BITUMIOWY KOLOR ZIELONY
- PARY PODKRYCZONA
- ŁAV - DESKI gr $1,8 \div 2,0 \text{ cm}$ szer $12 \div 16 \text{ cm}$ białe na pióro
- KROKWE DREWNIANE $7 \times 14 \text{ cm}$

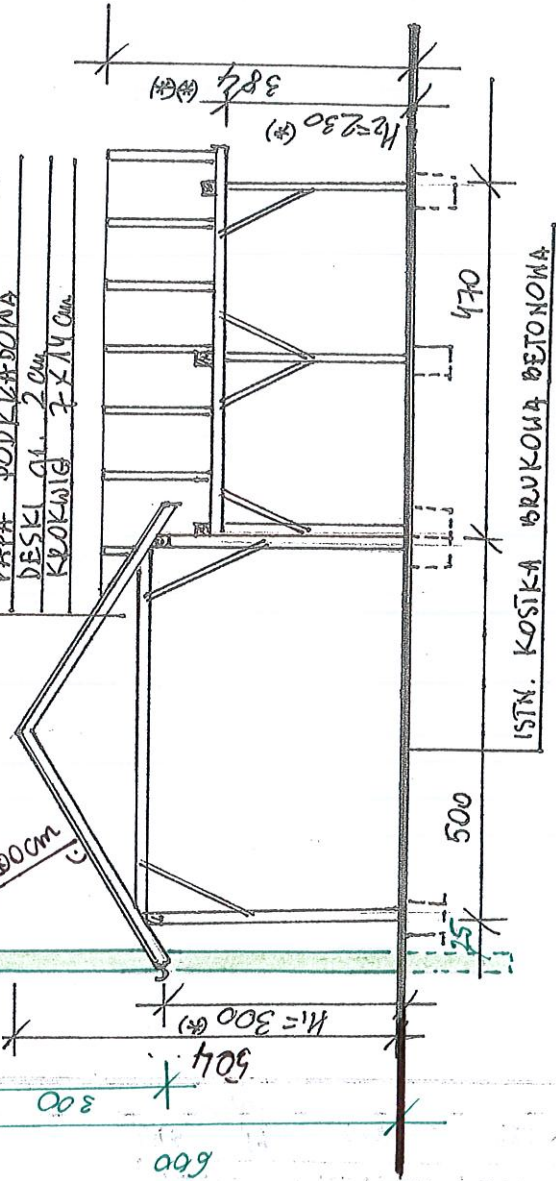
Obiekt: wita rekreacyjna w Boguciach Pierwszych	
Rysunek: Przekroje normalne	rys. 2
Opracował: Jolanta Król-Gadomska	<i>J.K.G.</i>
branża konst- budowlana	data oprac. 25.04.2022 r.

NAJNIZELI POZIOMY PRZEMOC ELEK.

ISTN. SKRZEŚL. OZNACZONY NA ZAGOSF. DZIAŁEJ NR 1

PRZEKROJ A-A
 GONT BITUMICZNY
 PAPA PODKLADOWA
 DESKI 01. 2cm
 KROKWI 7x14cm

LEGENDA
 (*) MYS. SKUPA
 $M_1 = 300 \text{ cm}$
 $M_2 = 230 \text{ cm}$
 # SKUPY DREWNIANE 14x14cm
 (*) CALKOWITA MMS. NIEM
 - BELKI DREWNIANE 14x14
 - KROKWI DREW. 14x14
 - POKRYCIE - GONT BITUMICZNY
 - MIECZE DREWNIANE
 - ŚCIANY AZUROWE
 - 2 DEYEK



Obiekt: wita rekreacyjna w Bogucicach Pierwszych	
Rysunek: Przekroje normalne	rys. 3
Opracował: Jolanta Król-Gadomska	<i>J.K.G.</i>
branża konst-budowlana	data oprac. 25.04.2022 r.