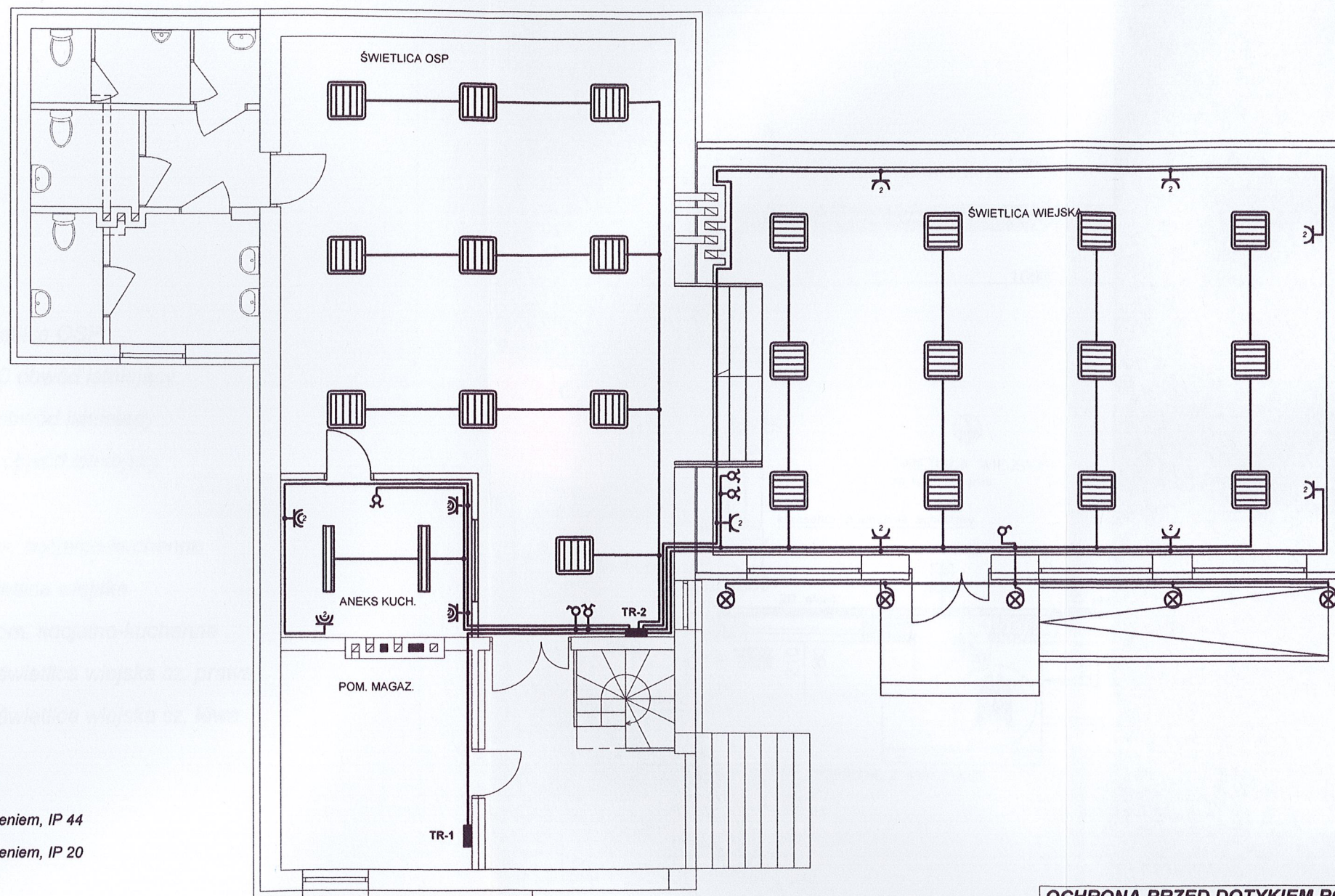


RZUT PARTERU



LEGENDA

- oprawa świetłówkowa 2x36W, IP 65
- oprawa świetłówkowa 4x18W, IP 20
- oprawa zewnętrzna ścienna max. 60W, IP 44
- gniazdo 1-faz. podwójne, natynkowe z uziemieniem, IP 44
- gniazdo 1-faz. podwójne, natynkowe z uziemieniem, IP 20

OCHRONA PRZED DOTYKIEM POŚREDNIM  
SAMOCZYNNIE WYŁĄCZENIE ZASILANIA  
W UKŁADZIE SIECIOWYM TN-C-S

RZUT PARTERU - INSTALACJA ELEKTRYCZNA		Rys. nr E-01
Obiekt	ROZBUDOWA ŚWIETLICY WIEJSKIEJ W MIEJSCOWOŚCI KOPERNIA GMINA PIŃCZÓW	Skala 1:100
Lokalizacja	Kopernia dz. nr ewid. 895 gm. Pińczów	
Inwestor	GMINA PIŃCZÓW adres: ul. 3 Maja 10, 28-400 Pińczów	Data: 01.2017
Projektował	mgr inż. Mirosław Wites Specjalność inst. elektryczna Upr. bud. nr SWK/0178/POOE/11	Podpis:
Sprawdził	mgr inż. Janusz Ambroziewicz Specjalność inst. elektryczna Upr. bud. nr SWK/0048/POOE/06	Podpis: