

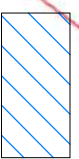


- LEGENDA:**
- 1 - ORBITREK WOLNOSTOJĄCY
  - 2 - WYCISKANIE + WYCIĄG
  - 3 - WIOŚLARZ WOLNOSTOJĄCY
  - 4 - ŁAWKA + PROSTOWNIK PLECÓW
  - 5 - ODWODZICIEL + STEPER
  - 6 - ROWER WOLNOSTOJĄCY

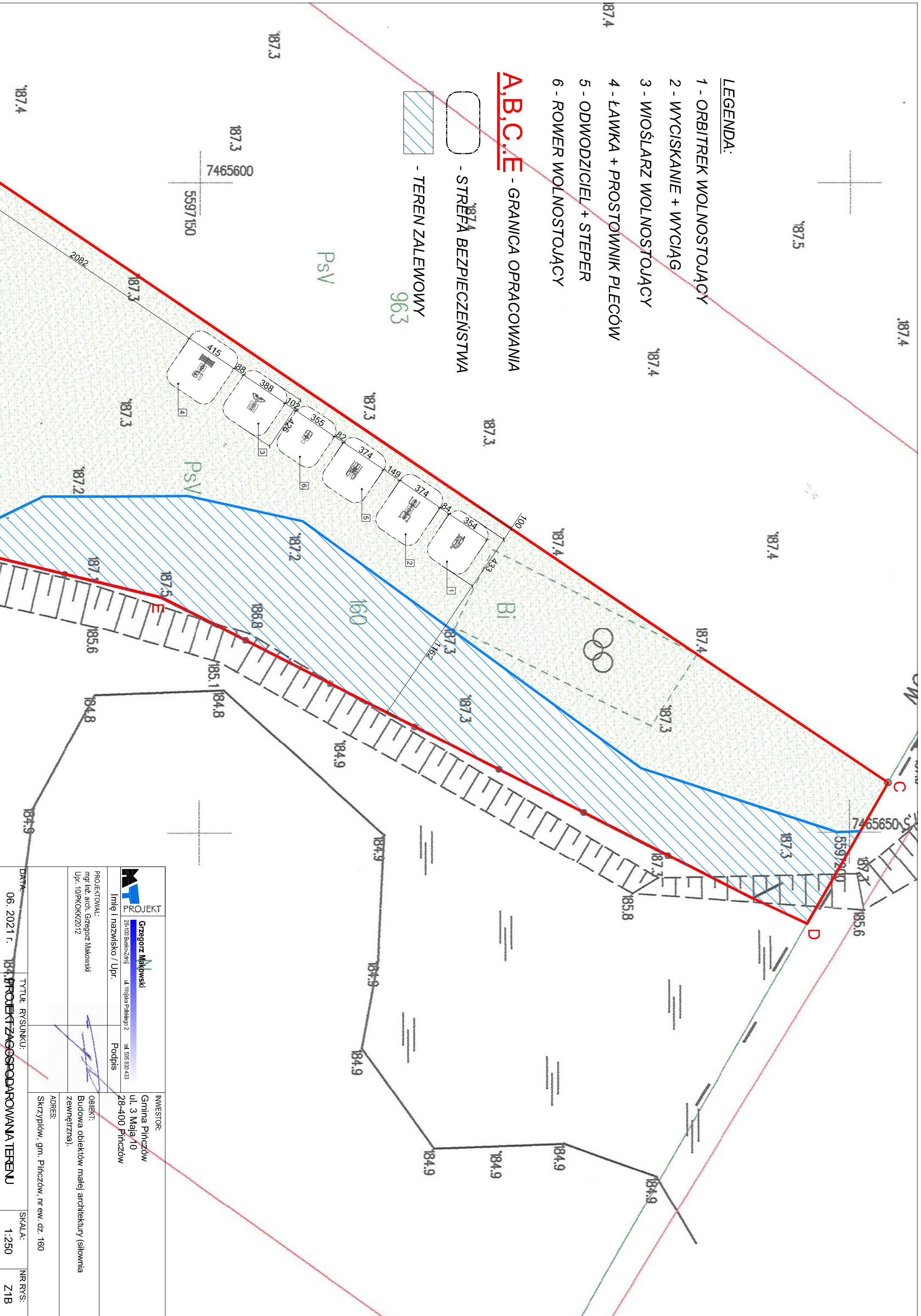
**A,B,C,E** - GRANICA OPRACOWANIA



- STREFA BEZPIECZEŃSTWA



- TEREN ZALEWOWY



<b>PROJEKT</b> Grzegorz Makowski 28-100 Busko-Zdrój ul. Wojska Polskiego 2 tel. 505 830 433		Imię i nazwisko / Upr. Podpis	
PROJEKTOWAŁ: mgr inż. arch. Grzegorz Makowski Upr. 10/PKOKR2012		INWESTOR: Gmina Pińczów ul. 3 Maja 10 28-400 Pińczów	
DATA: 06.2021 r.		TYTUŁ RYSUNKU: 184 PROJEKT ZAGOSPODAROWANA TERENU	
ADRES: Skrzypiów, gm. Pińczów, nr ew. dz. 160		OBJEKT: Budowa obiektów małej architektury (siłownia zewnętrzna).	
SKALA: 1:250		NR RYS: Z1B	