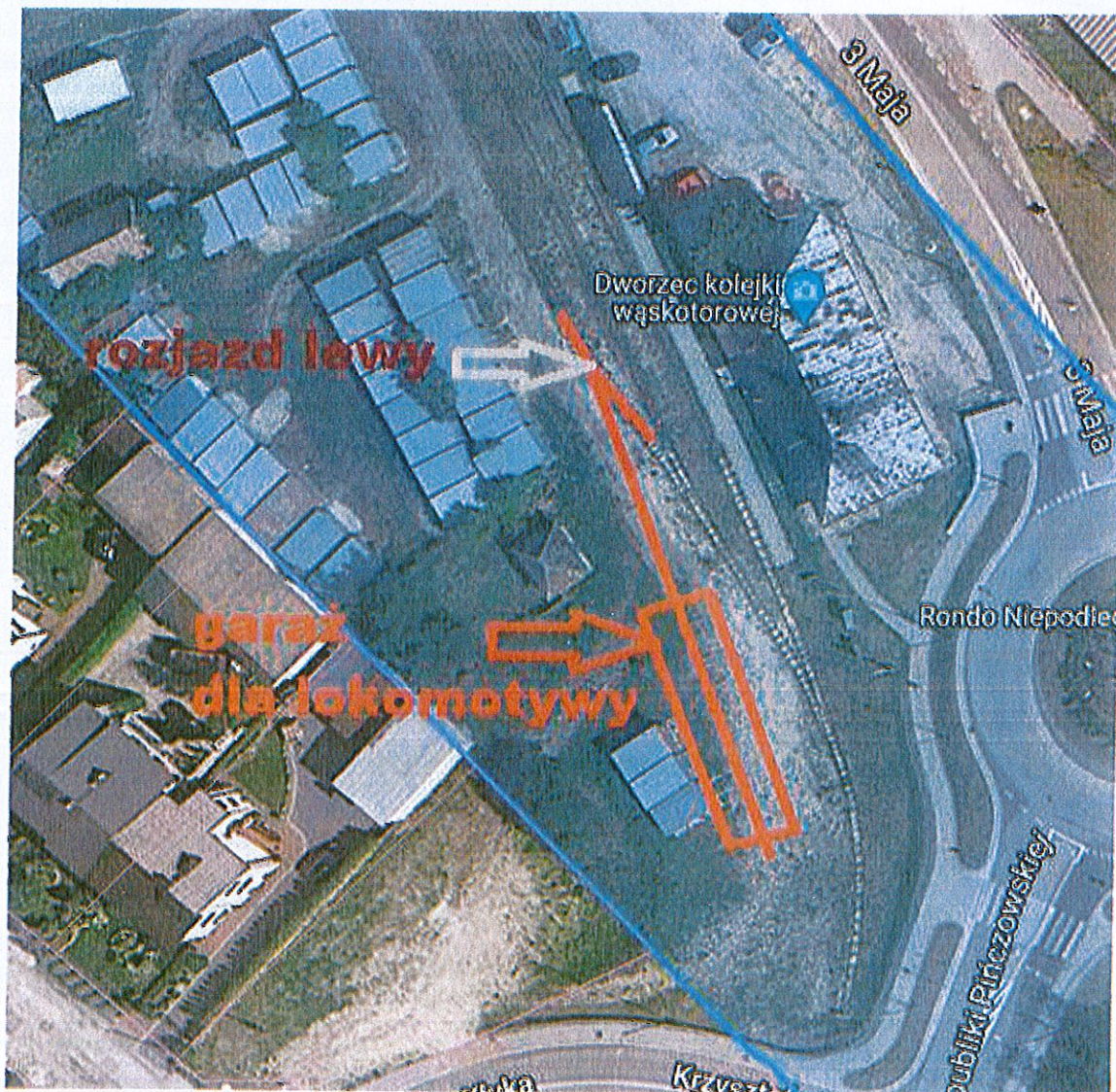
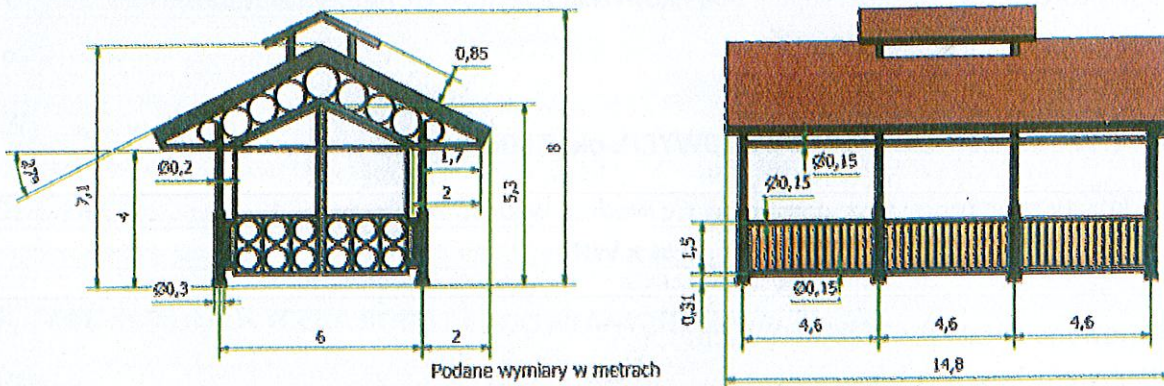


Załącznik 2. Mapa lokalizacji przedsięwzięcia:



Rys. 1. Poglądowa ilustracja proponowanej wiaty



Podane wymiary w metrach



montaż rolet antywłamaniowych przezroczystych.  
łącznie 8 segmentów, 3  
po 3 na stronę

montaż rolet antywłamaniowych przezroczystych.  
na bramie po 1 segmencie na skrzydło  
z tyłu wiaty 1 segment na całą szerokość

#### Opis wiaty:

- Wymiary: szerokość: 10m, długość: 14,8m, wew. 13,8m ( każdy rodzaj lokomotywy się zmieści ),
- Dach dwuspadowy, pokryty blachodachówką w kolorze czerwonym ( RAL 3011 );
- W dachu wiaty znajduje się lufcik, który ma za zadanie odprowadzać spaliny z lokomotywy oraz nadaje charakter architektoniczny obiektowi nawiązujący do zabytkowych lokomotywowni ( w tym do już nie istniejącej pierwszej lokomotywowni pińczowskiej z 1916 roku );
- Wiatą wykonana ze stali, lakierowana w kolorze RAL 9005;
- Dodatkowy płotek wiaty zintegrowany z konstrukcją wiaty wykonany z drewna;
- Drzwi główne dwuskrzydłowe;
- Kolorystyka i wygląd wiaty ma architektonicznie pasować do zabytkowego obiektu jakim jest teren zabytkowej stacji wąskotorowej kolei dojazdowej;
- Wiatą i towarzysząca jej infrastruktura ma odpowiadać warunkom skrajni kolejowej NTP-13;
- W ścianach wiaty zamontowane do górnej belki systemy rolet antywłamaniowych – przezroczystych; rolety te mają się opuszczać jedynie do wysokości górnej belki płotka okalającego wiatę;
- We wrotach wiaty na każdym skrzydło zamontowane antywłamaniowe rolety – przezroczyste, rolety te mają się opuszczać jedynie do wysokości środkowej ( wzmocnionej ) części skrzydła bramy.

Rys. 5. Widok ogólny części wschodniej stacji w Pińczowie wraz z zainstalowaną wiatą.

