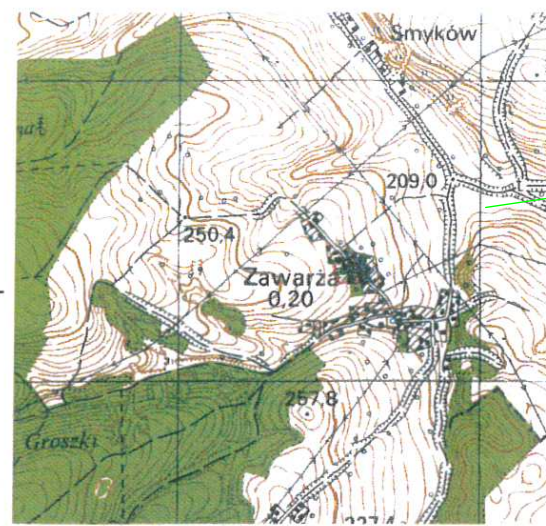


ORIENTACJA
SKALA 1:25000



MAPA DO CELÓW PROJEKTOWYCH

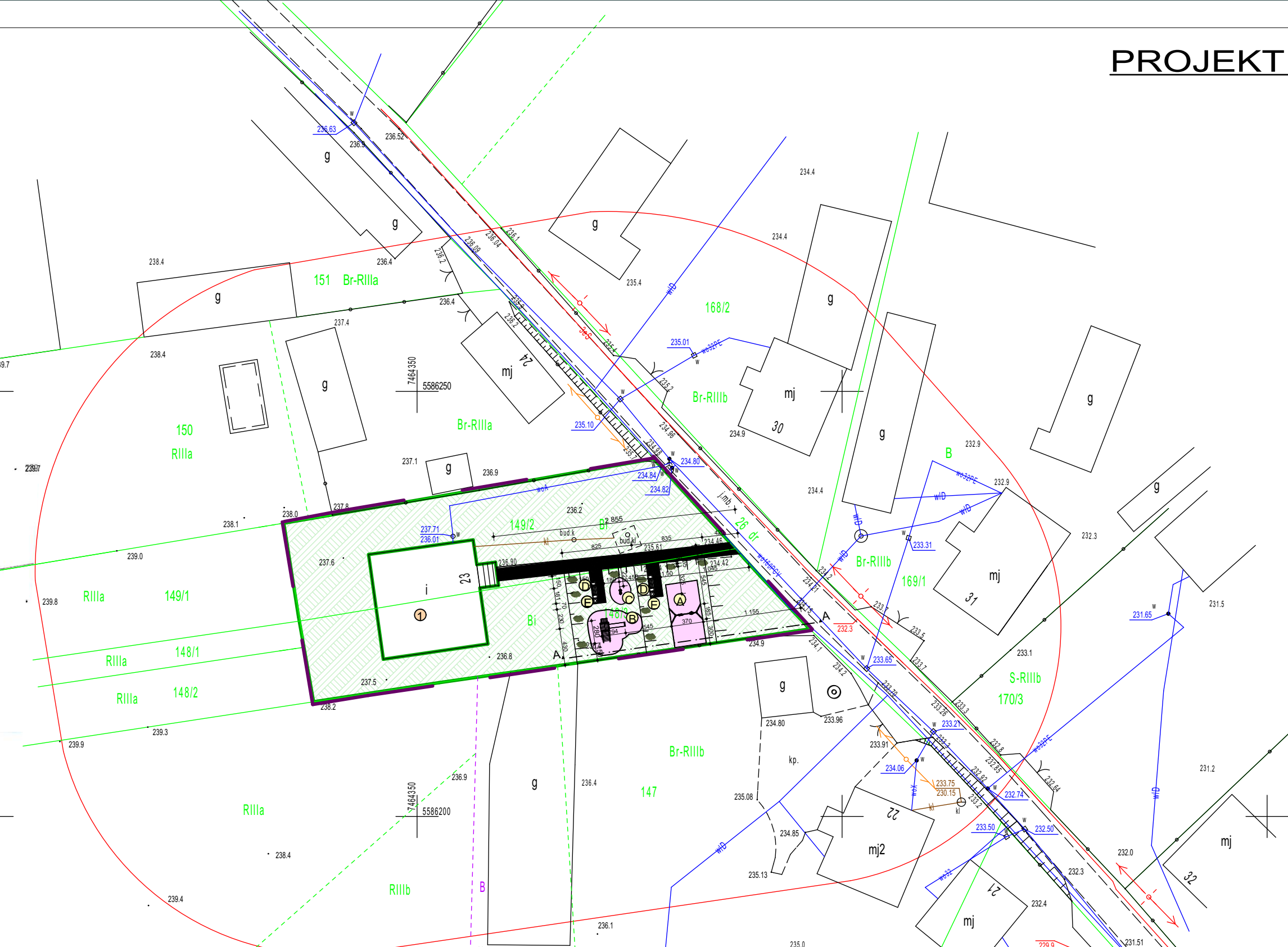
ZAWARZA dz. 149/2, 148/3
Pińczów - obszar wiejski - 260804_5.
Obręb - Zawarża 260804_5.0041
Gm. Pińczów
pow. Pińczów
woj. świętokrzyskie
Nr zgłoszenia roboty - GN.VIII.6642.1.87.2020
Sektora: 7.133.16.18.4.1, 7.133.16.18.4.2
7.133.16.18.4.3, 7.133.16.18.4.4
Skala 1:500
Układ współrzędnych płaskich prostokątnych - PL-2000
Układ wysokości - PL-KRON86-NH
Geodezyjny układ odniesienia PL-ETRF2000
Aktualizację fragmentu mapy zasadniczej oraz mapę do celów projektowych wykonał 24.02.2020 J.A.W.POMIAR sc. Busko Zdrój geodeta uprawniony Andrzej Mitka nr uprawnień zawodowych 10821.

W granicach projektowanej inwestycji budowlanej mapa została wykonana bez badania obciążeń służebnościami gruntowymi ujawnionymi w księgach wieczystych.
Nie wyklucza się istnienia w terenie innych nie wskazanych na niniejszej mapie urządzeń podziemnych, które nie były zgłoszone do inwentaryzacji lub o których brak jest informacji w instytucjach branżowych.
Obszar aktualizacji oznaczono linią koloru czerwonego.
Granice nieruchomości przyjęto z ewidencji gruntów i budynków.

Nr ks. rob. 18/2020 Pińczów 2020.02.24

LEGENDA
B granica użytku nieujawnionego w EGIB
symbol użytku nieujawnionego w EGIB

USŁUGI GEODEZYJNE
"J.A.W. POMIAR" s.c.
ul. Batorego 12, tel. (0-41) 378-12-20
GEODETA UPRAWNIONY
mgr inż. Andrzej Mitka
ul. Jana Górczaka 10, 28-400 Pińczów
tel. 609-54 057



OZNACZENIA:

- Istniejący teren zielony
- Projektowane utwardzenie
- Strefa bezpieczna
- Granica działki nr 149/2 i 148/3
- Zakres inwestycji

1 Istniejący budynek świetlicy

PROJEKTOWANE URZĄDZENIA

- A Huśtawka /podwójna/ 1 szt.
- B Domek ze zjeżdżalnią 1 szt.
- C Bujak 1 szt.
- D Ławka 2 szt.
- E Kosz na śmieci 2 szt.

Rewizje nr/data:		Temat rewizji - krótki opis:	
Jednostka Projektowa: DRAFT ENGINEERS		DRAFT ENGINEERS sp. z o.o. ul. Krakowska 21 32-065 Krzeszowice e-mail: biuro@biurodraft.com.pl www.biurodraft.com.pl	
Nazwa Inwestora:			
		Gmina Pińczów ul. 3 Maja 10 28-400 Pińczów	
Nazwa obiektu budowlanego:		miejsowość Zawarża, gmina Pińczów j. ewid 260804_5 Pińczów- obszar wiejski, 0041 Zawarża	
Adres obiektu budowlanego:		Nr działek inwestycji: 149/2 i 148/3	
Branża: ARCHITEKTURA		Nr projektu: 395/PA-K/04/2020	
Funkcja: Imię i nazwisko:		Podpis: Data opracowania:	
Projektant: mgr inż. arch. Bogdan Ślusarczyk		2020 maj	
Sprawdzający: mgr inż. arch. Grażyna Kuźniar		PZT-01	
Rysunek opracował: Malgorzata Kalamacka		Nazwa Rysunku: PROJEKT ZAGOSPODAROWANIA TERENU	
		Skala: 1:500	

Postawiona sieć...
F. 1608.1020.176
2020-04-01
STAROSTA
GEODETY
mgr inż. Andrzej Sadura