

OPIS TECHNICZNY

Przebudowa drogi wewnętrznej położonej na działce oznaczonej nr ewid. gruntów 633 w obrębie ewidencyjnym 10 w miejscowości Chwałowice.

1. Stan istniejący:

Nawierzchnia drogi wewnętrznej przebiegająca przez miejscowości Chwałowice ma nawierzchnię utwardzoną z kruszywa kamiennego o szerokości 4,00m – 5,00m; Przedmiotowa droga zapewnia komunikację dla zabudowań zagrodowych oraz pól uprawnych w miejscowościach Borków i Chwałowice.

2. Przedmiot i zakres opracowania:

Przedmiotem niniejszego opracowania jest przebudowa istniejącej drogi wewnętrznej w Chwałowicach na działce nr 633 o długości 520 mb. Przewiduje się wykonanie nawierzchni z mieszanki mineralno-bitumicznej na całym odcinku drogi.

Zgłoszenie obejmuje następujący zakres robót:

- Wyrównanie istniejącej podbudowy tucznem kamiennym z zagęszczeniem mechanicznym o grubości 5 cm
- wykonanie nawierzchni z mieszanek mineralno – bitumicznych o szerokości 3,50m w tym warstwa wiążąca oraz ściernalna po 3cm grubości.
- naprawę geometrii drogi z zastosowaniem spadków poprzecznych (daszkowy) zapewniających właściwe odwodnienie drogi.
- wykonanie obustronnych poboczy z kruszywa kamiennego o szerokości średniej po 0,3m
- utwardzenie 1 szt. zjazdu kruszywem kamiennym.

3. Kolizje z urządzeniami podziemnymi.

W obrębie przebudowywanej drogi nie ma urządzeń podziemnych.

4. Wpływ oddziaływania na środowisko.

Przebudowa drogi nie zmieni dotychczasowego sposobu zagospodarowania (w ewidencji gruntów teren sklasyfikowany jest jako droga i jego przeznaczenie się nie zmienia) i nie będzie miała negatywnego skutku związanego z wpływem na zdrowie ludzi. Przedsięwzięcie nie jest zaliczone do mogących znacząco oddziaływać na środowisko w rozumieniu rozporządzenia Rady Ministrów z dnia 09 listopada 2010r. w sprawie przedsięwzięć mogących znacząco oddziaływać na środowisko (Dz. U. z 2010r. Nr 213 poz. 1397 ze zm.). Przebudowa drogi poprzez wykonanie nawierzchni drogi z mieszanek mineralno-bitumicznych wpłynie na estetykę terenu. Stan projektowany wpłynie również korzystnie na znaczne zmniejszenie zanieczyszczeń pyłowych powstających na skutek odbywającego się tą drogą ruchu. Teren nie jest objęty strefą ochrony konserwatorskiej.

5. Stan Prawny

Działka oznaczona nr w ewid. 633 obręb 10 w miejscowości Chwałowice, na której wykonywana będzie inwestycja jest własnością gminy Pińczów.

6. Uwagi:

Teren zamierzenia budowlanego nie znajduje się w granicach terenu górniczego, więc nie będzie podlegał wpływowi eksploatacji górniczej i nie jest wpisany do rejestru zabytków. Projektowana przebudowa drogi nie naruszy własności działek sąsiednich oraz będzie mieścić się w granicach istniejącego pasa drogowego.

BURMISTRZ
mgr inż. Wiesław Badurak

Powiat Pińczowski

Gmina: *Pińczów*

Miejscowość: *Chotów* 471


Pierworys Nr: *7. Bg. 17. 001*

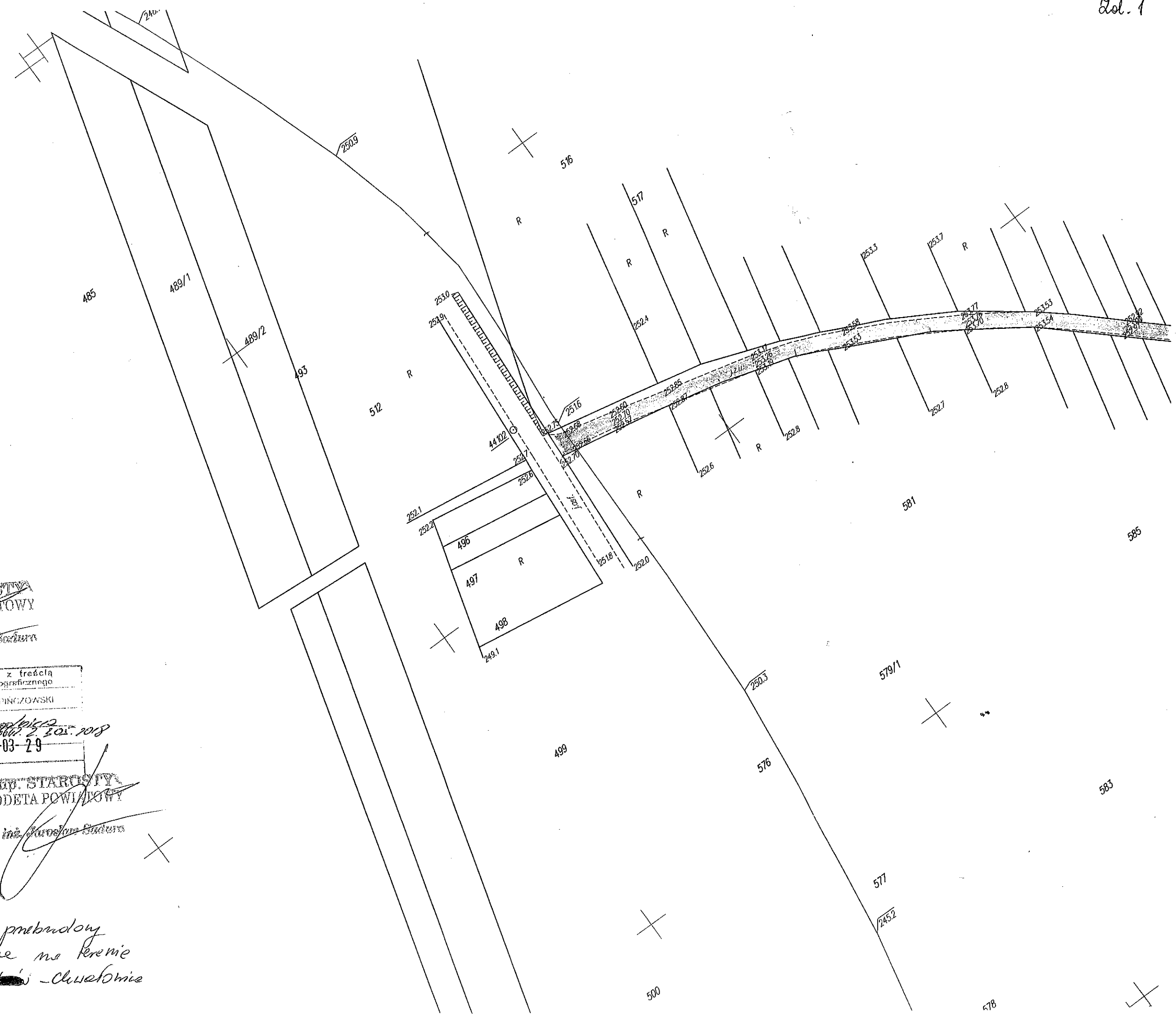
Skala: *1:1000*

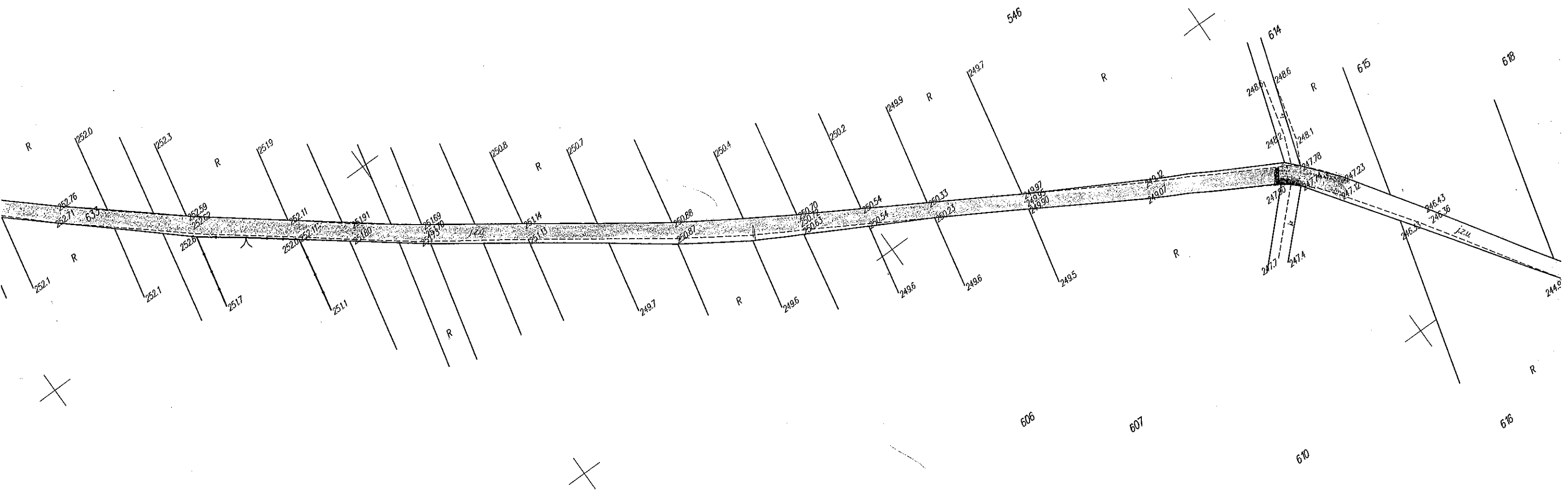
Urząd Powiatowy Pińczowski
 Wydział Geodezji i Kartografii
 i Kartograficznej w Pińczowie
 Reprodukcja: bez zmian i rozprawy
 - dla niniejszego dokumentu wymaga cechy
 - dla, o którym mowa w art. 18 Ustawy dn. 17 maja
 1999r. - Prawo Geodezyjne i Kartograficzne (Dz. U.
 Nr 22, poz. 163, z późniejszymi zmianami)
 2018-03-29
 Z UP. STAROSTY
 GEODETA POWIATOWY
 mgr inż. *Jarosław Bodurn*

Podwładza się zgodność niniejszej kopii z treścią materiału państwowego zasobu geodezyjnego i kartograficznego	
Organ prowadzący państwowy zasob geodezyjny i kartograficzny	STAROSTA PIŃCZOWSKI
Termin materiału zasobu	<i>Kopie wyrobione 2. 30. 2018</i>
Identyfikator ewidencyjny materiału zasobu	2018-03-29
Data wykonania kopii	
Miejsce, nazwisko i podpis osoby reprezentującej organ	Z UP. STAROSTY GEODETA POWIATOWY mgr inż. <i>Jarosław Bodurn</i>

URZĄD MIEJSKI
 w Pińczowie
 Wydział Inwestycji i Planowania Przestrzennego
 ul. 3 Maja 10, 28-400 Pińczów
 tel. 41 357 38 71, fax 41 357 26 45
 NIP 662-00-57-664 REGON 000523761

 - przewidziano do przebudowy drogi nieasfaltowej na terenie miejscowości *Chotów* - Chotów





Powiat Pińczowski
 Gmina: *Pińczów*
 Miejscowość: *Chwałowice*
 Pierworys Nr *7.136.11.09.3*
 Skala: *1:1000*

Reprezentacja...
 Reprezentacja...
 Reprezentacja...
 Reprezentacja...

2018-03-29

Zespół Zarządcy
 GEODEZA POWIATOWA

Janusz...

Poświadczam zgodność niniejszej kopii z treścią materiału państwowego zasobu geodezyjnego i kartograficznego	
Organ prowadzący państwowy zasób geodezyjny i kartograficzny	STAROSTA PIŃCZOWSKI
Nazwa materiału zasobu	<i>Mapa zasadnicza</i>
Identyfikator ewidencyjny materiału zasobu	<i>GN-VIII-66422-205-2018</i>
Data wykonania kopii	2018-03-29
Imię, nazwisko i podpis osoby reprezentującej organ	<i>Janusz...</i>

Zespół Zarządcy
 GEODEZA POWIATOWA

Janusz...