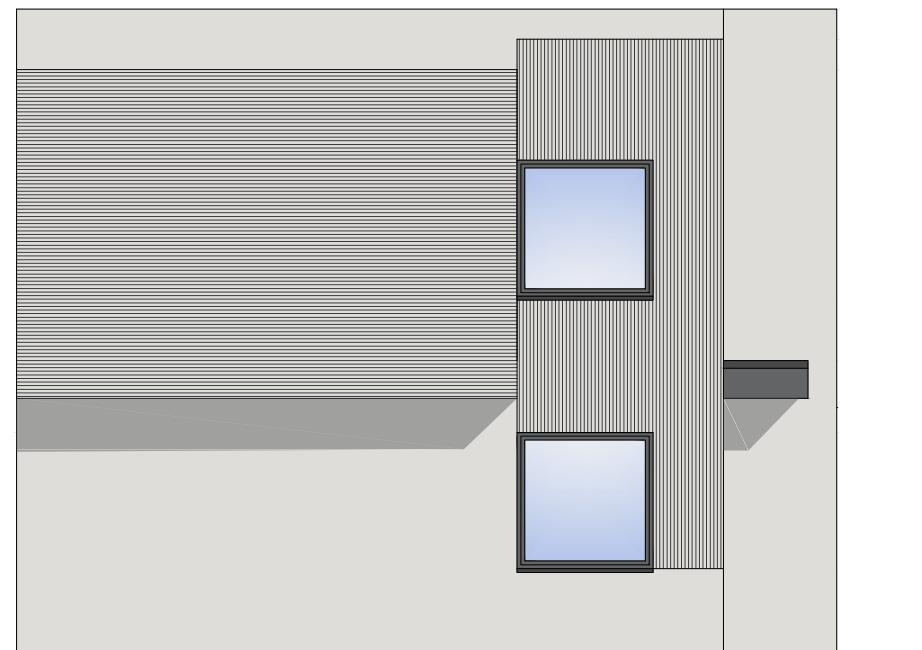




ELEWACJA ZACHODNIA - FRONTOWA





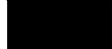


ELEWACJA PÓŁNOCNA



Przykład elewacji wykończonej tynkiem ryflowanym

LEGENDA:

-  tynk kolor kasny szary STO Standard-K
-   tynk ryflowany kolor jasny szary STO Linear 30 poziome i pionowe ryflowanie
-  system paneli elewacyjnych kolor ciemny szary Rheinzink panele poziome H-25
-  cokół tynk mozaikowy w kolorze grafitowym

Niniejsze opracowanie chronione prawem autorskim.

		ikarchitekt		tel. 793 301 105 www.ikarchitekt.pl	
		Izabela Kułagowska		25-729 Kielce ul. Urzędnicza 17	
INWESTYCJA	Budowa budynku usługowego - zespołu gabinetów medycznych w Pińczowie na terenie działek nr ewid. 160/23, 225 i części działki 300/3, obręb 0008PIŃCZÓW MIASTO, gmina Pińczów, powiat pińczowski, województwo świętokrzyskie.			RYS. NR	A/5
				DATA	09.2020r.
BRANŻA	Architektura	STADIUM	konceptcja		
RYSUNEK	ELEWACJE	NR UPRAWNIENI	PODPIS	SKALA	
PROJEKTANT	mgr inż. arch. Izabela Kułagowska	SW-17/2005		1:100	