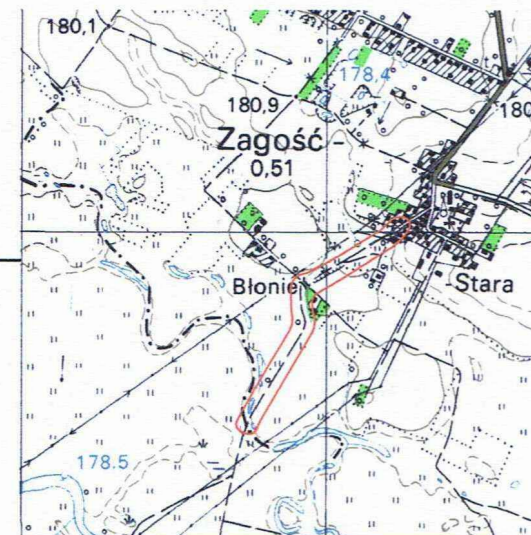


ORIENTACJA
SKALA 1:25000



ARKUSZ 3

MAPA DO CELÓW PROJEKTOWYCH

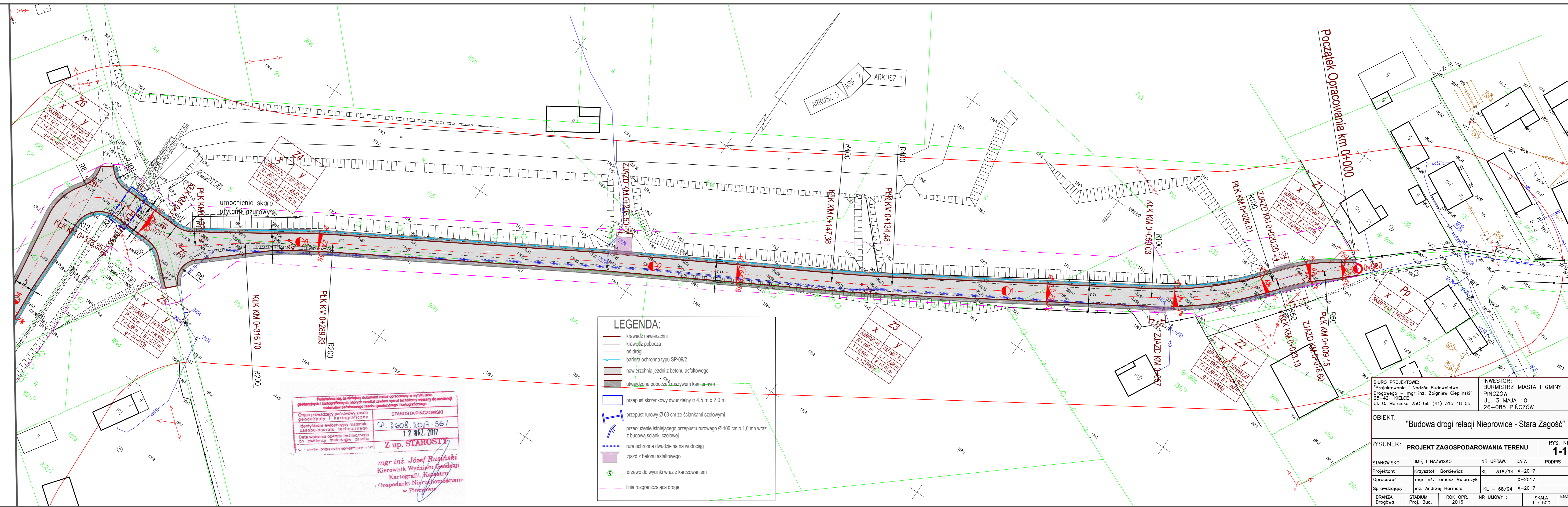
ZAGOŚĆ STARA
Jedn. ewiden. Pińczów - obszar wiejski - 260804_5.
Obszar - Zagość Stara 260804_5.0031
Jedn. ewiden. Złota - obszar wiejski - 260805_2.
Obszar - Nieprawice 260805_2.0005
pow. Pińczowski, woj. świętokrzyskie
Nr zgłoszenia roboty - GN.VIII.6642.1.685.2017
Sekcja: 7.133.17.18.1, 7.133.17.18.2, 7.133.17.18.3
Skala 1:500
Układ współrzędnych prostokątnych płaskich - „2000”
Układ wysokości - Kronsztad 86
Aktualizację fragmentu mapy syt. - wys. oraz mapę do celów projektowych wykonał 24.02.2016 J.A.W.POMIAR sc. Busko Zdrój geodeta uprawniony mgr inż. Andrzej Mitka nr uprawnień zawodowych 10821.
W granicach projektowanej inwestycji budowlanej mapa została wykonana bez badania obciążeń służebnościami gruntowymi ujawnionymi w księgach wieczystych.
Nie wyklucza się istnienia w terenie innych nie wskazanych na niniejszej mapie urządzeń podziemnych, które nie były zgłoszone do inwentaryzacji lub o których brak jest informacji w instytucjach branżowych.

Obszar aktualizacji oznaczono linią koloru czerwonego.
Granice nieruchomości przyjęto z Ewidencji Gruntów i Budynków.

Nr ks. rob. 171/2017 Pińczów 2017.09.12

USŁUGI GEODEZYJNE
"J.A.W. POMIAR" s.c.
ul. Batorego 12, tel. (0-41) 378-12-2
28-100 Busko-Zdrój
Regon 290178629 NIP 555.10.06.66

GEODETA UPRAWNIONY
mgr inż. Andrzej Mitka
ul. Jana Górczki 10, 28-400 Pińczów
tel. 357-25-88, kom. 0 808 864 067
Nr zaśw. 10821



LEGENDA:

- krawężń nawierzchni
- krawężń pobocza
- oś drogi
- bariera ochronna typu SP-09/2
- nawierzchnia jezdni z betonu asfaltowego
- utwardzone pobocze żruszywem-kamienym
- przepust skrzynkowy dwudzielny 4,5 m x 2,0 m
- przepust rurowy Ø 60 cm ze ściankami czołowymi
- przedłużenie istniejącego przepustu rurowego Ø 100 cm o 1,0 mb wraz z budową ścianki czołowej
- rura ochronna dwudzielna na wodociąg
- zjazd z betonu asfaltowego
- ⊗ drzewo do wycinki wraz z karczowaniem
- linia rozgraniczająca drogę

Podlegała ta, niniejszy dokument został opracowany w wyniku prac geodezyjnych i kartograficznych, których rezultat zawiera operat techniczny wpisany do ewidencji materiałów państwowego zasobu geodezyjnego i kartograficznego.

Organ prowadzący państwowy zasób geodezyjny i kartograficzny
Identyfikator ewidencyjny materiału zasobu operatu technicznego
Data wpisania operatu technicznego do ewidencji materiałów zasobu

STAROSTA PIŃCZOWSKI
P. 2608.2017.561
12 WRZ. 2017
Z up. STAROSTY

mgr inż. Józef Rusiński
Kierownik Wydziału Geodezji i Kartografii, Katedry i Gospodarki Nieruchomościami w Pińczowie

BIURO PROJEKTOWE: "Projektowanie i Nadzór Budownictwa Drogowego - mgr inż. Zbigniew Ciepiński" 25-421 KIELCE Ul. G. Marcinka 25C tel. (41) 315 48 05		INWESTOR: BURMISTRZ MIASTA i GMINY PIŃCZÓW UL. 3 MAJA 10 26-085 PIŃCZÓW
OBIEKT: "Budowa drogi relacji Nieprawice - Stara Zagość"		
RYSunEK:	PROJEKT ZAGOSPODAROWANIA TERENU	RYs. NR 1-1
STANOWISKO	IMIĘ i NAZWISKO	NR UPRAW. DATA
Projektant	Krzysztof Borkiewicz	KL - 318/94 IX-2017
Opracował	mgr inż. Tomasz Mularczyk	IX-2017
Sprawdzający	inż. Andrzej Harmala	KL - 68/94 IX-2017
BRANŻA Drogowa	STADIUM Proj. Bud.	ROK OPR. 2016
	NR UMOWY :	SKALA 1 : 500
	EGZ.	