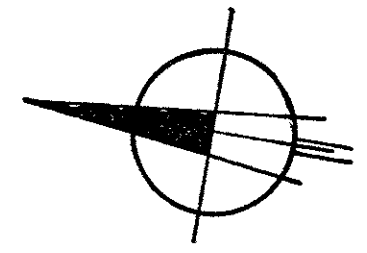
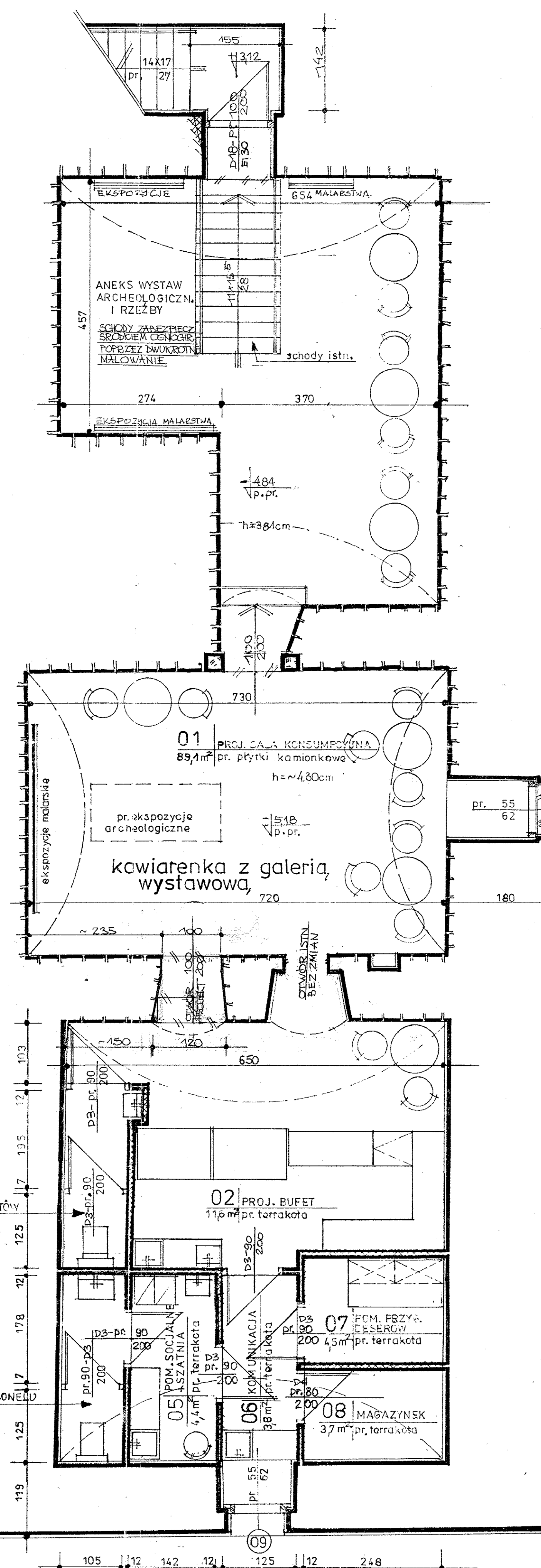
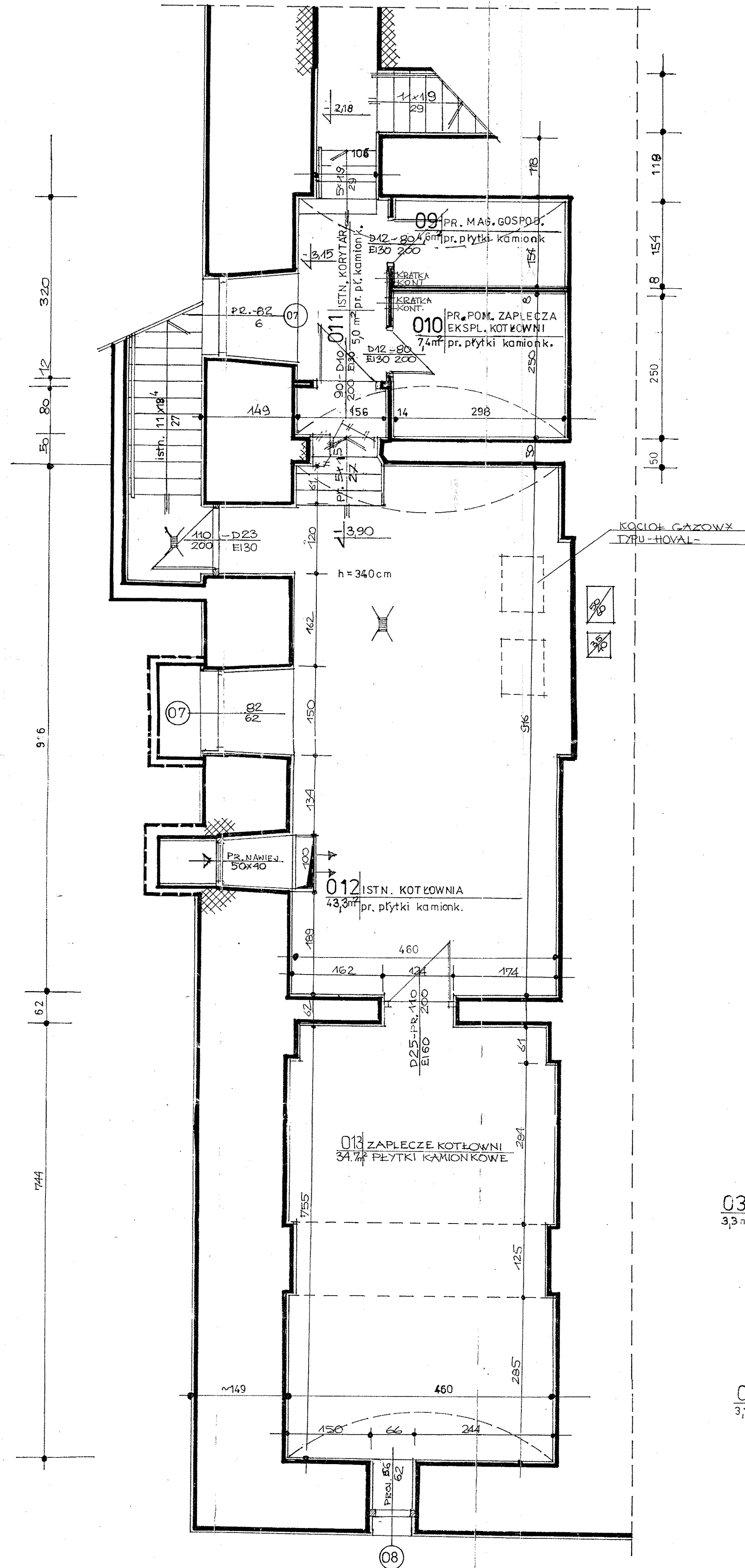


RZUT PIWNIC
1:50



rzut piwnic pod północną
częścią budynku



rzut piwnic pod południową
częścią budynku

oznaczenia

- ISTNIEJĄCE ŚCIANY TYNKOWANE – do pozostawienia
- ISTNIEJĄCE ŚCIANY NIETYNKOWANE – do pozostawienia
- ŚCIANY PROJEKTOWANE
- ISTNIEJĄCE ŚCIANY – do wyburzenia

UWAGA: WE WSZYSTKICH POMIĘSZCZENIACH PROJEKTOWANA JEST WENTYLACJA MECHANICZNA
WSZYSTKIE WYMIARY SPRAWDZIĆ I DOPASOWAĆ NA BUDOWIE

"GRAFOS" - Projektowanie i nadzór budowlany PRACOWNIA PROJEKTOWA ul. Langiewicza 16 26-130 Suchedniów			
OBIEKT	PIŃCZOWSKIE SAMORZĄDOWE CENTRUM KULTURY I ZESPOŁ POPAULIŃSKI w Pińczowie		
ADRES	Pińczów, ul. Piłsudskiego działka nr ewid. - I srb/13 m. Pińczowa		
TREŚĆ RYSUNKU	PROJEKT ARCHITEKTONICZNO-BUDOWLANY PRZEBUDOWY, MODERNIZACJI I WYPOSAŻENIA PIŃCZOWSKIEGO SAMORZĄDOWEGO CENTRUM KULTURY I ZESPOŁU POPAULIŃSKIEGO w Pińczowie - Rzut piwnic		
BRANŻA	ARCHITEKTURA		
Projektant	mgr inż. arch. JANUSZ WIC	Nr upr.	157/77
Opracował	tech. bud. MAREK KWASNEWSKI	KL - 6592	KL - 6692
Sprawił	mgr inż. arch. ROMAN MIROWSKI	215/KL/72	
Skala rysunku	1:50	Data wydania	LUTY 2009 R.
			Nr opisu 2