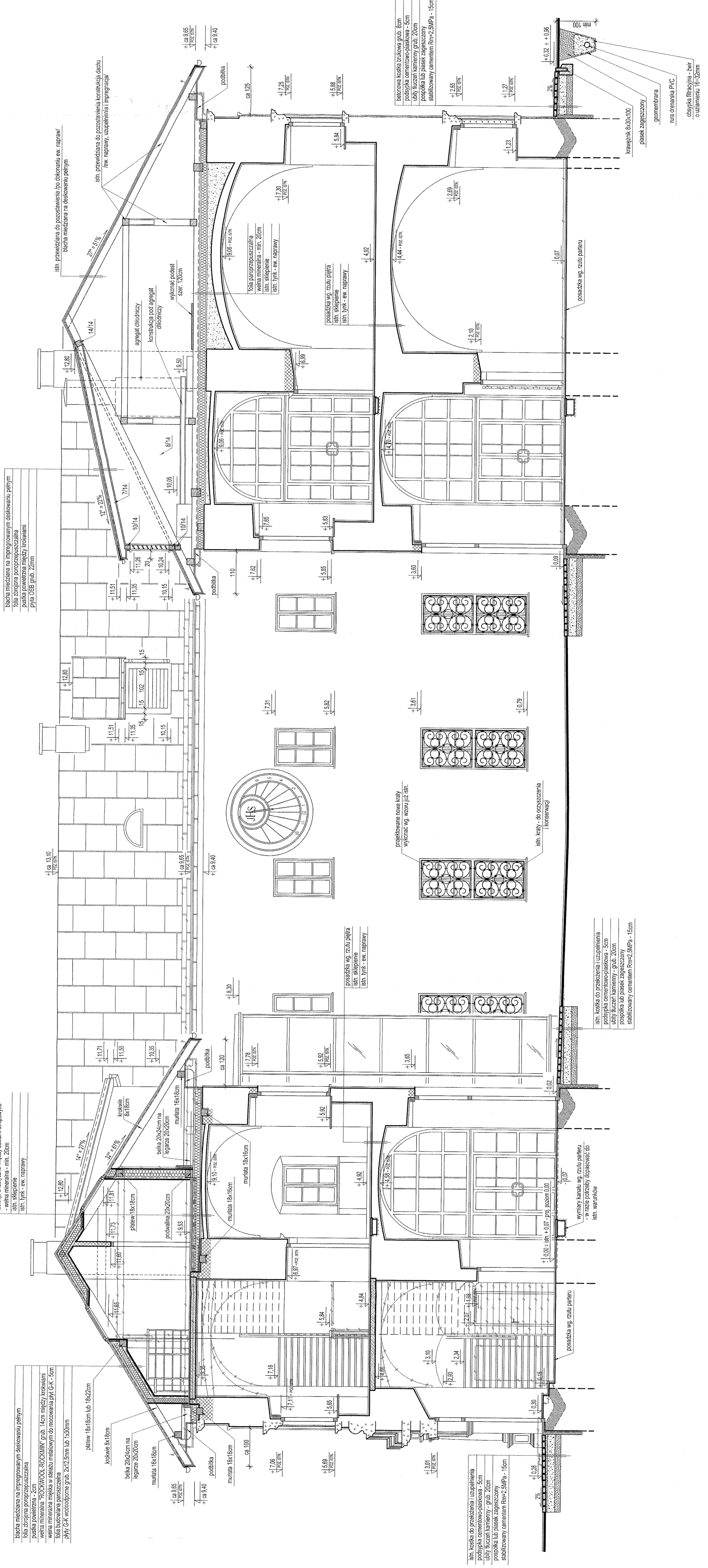


PROJEKT ARCHITEKTONICZNO-BUDOWLANY  
PRZEBUDOWY, MODERNIZACJI PINCZOWSKIEGO  
SAMORZĄDOWEGO CENTRUM KULTURY  
d. ZESPOŁU POPAULIŃSKIEGO w Pinczowie

PRZEKRÓJ PIONOWY "3-3"  
1:50

UWAGI:

1. Poszczególne pozycje i elementy konstrukcyjne opisane są i zymiarowane w "CZĘŚCI KONSTRUKCYJNEJ" niniejszego projektu
2. Z uwagi na zabytkowy charakter obiektu wszystkie wymiary i pozycje sprawdzić i dopasować na budowie
3. Izolacje przeciwwilgociowe ścian - poziome i pionowe - wykonać zgodnie z "Eksperyza techniczna wykonawczo-budowlana" dotycząca budowy i opracowana przez dr inż. Mariusza Garskiego, będącą integralną częścią niniejszego projektu
4. Z uwagi na dużą wysokość części pomieszczeń ścianki działowe pokazane na rzutach jako wykonane o grub. 7cm w razie potrzeby wykonać o grub. 12cm zgodnie z niniejszym przekrojem
5. Z powodu kształtu sklepienia w piwnicy południowej dokładne wymiary pomieszczeń dopasować na budowie
6. Na poddaszu płyty OSB izobować od belek stropowych podkładkami z papy lub tlicu
7. Poziomy istn. kominów pozostają bez zmian
8. Dokładne rozmieszczenie lukarn należy dostosować do istn. konstrukcji dachu i usytuowania elementów instalacji wentylacji mechanicznej



"064/06" - Projektowanie i nadzór budowlany ul. Langiewicza 16 PINCZOWIE PRZEMISŁOWY 26 - 19 Suchbátów	
OBIEKT	PINCZOWIE SAMORZĄDOWE CENTRUM KULTURY 4 ZESPÓŁ POPAAULIŃSKI w Pinczowie
ADRES	PINCZÓW ul. Pinczowskiego 2 działka nr ewid. - 1 d/13 p. 1 m. Bieczowa
TYTUŁ	PROJEKT ARCHITEKTONICZNO-BUDOWLANY PRZEBUDOWY, MODERNIZACJI I WYKONANIA PRAC KULTURY 4 ZESPÓŁU POPAULIŃSKIEGO w Pinczowie
BRANŻA	ARCHITEKTURA
Projektant	ing. arch. inż. J. NUSZ WIC 157 77 tek. bud. M. BUREK KL. 4532 KL. 4632
Opisownik	mgr inż. arch. LUKASZ WIC ing. arch. ROMAN MROSOŃSKI 215 KM 73
Świadczący	inż. arch. ROMAN MROSOŃSKI W. Bączna, ul. Piłsudskiego Data wydania: LUTY 2009 R.
Skala rysunku	1:50
Strona	9