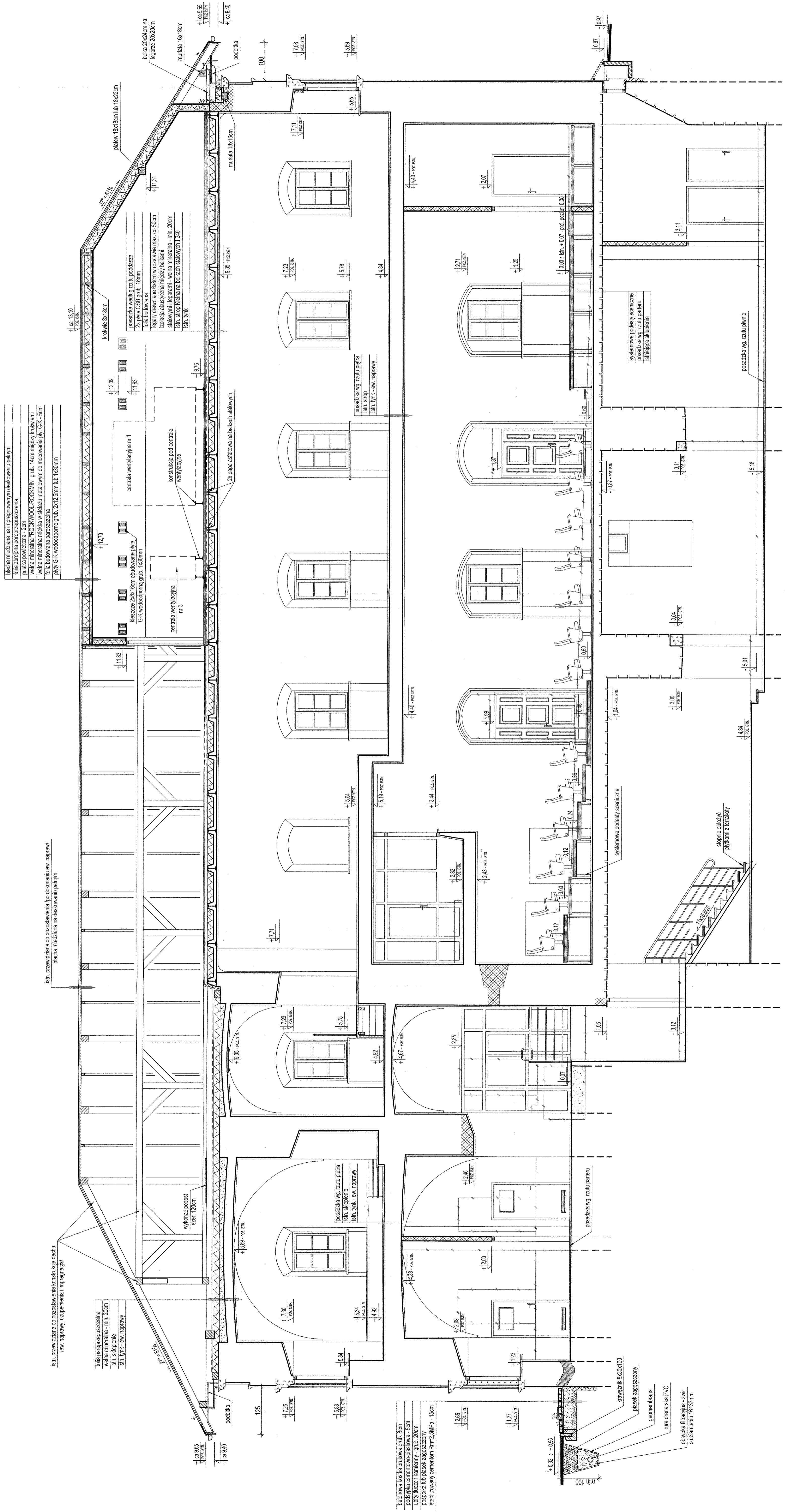


PRZEHRÓJ PIONOWY "4-4"
1:50



UWAGI:

1. Poszczególne pozycje i elementy konstrukcyjne opisane są i zymiarowane w "CZĘŚCI KONSTRUKCYJNEJ" niniejszego projektu
2. Z uwagi na zabłykowy charakter obiektu wszystkie wymiary i poziomy sprawdzić i dopasować na budowie
3. Izolacje przeciwwilgociowe ścian - poziome i pionowe - wykonać zgodnie z "Księgą techniczną mykologiczno-budowlaną" dotyczącą budynku opracowaną przez dr inż. Mariusza Garskiego, będącą integralną częścią niniejszego projektu
4. Z uwagi na dużą wysokość części pomieszczeń ścianki tżbiżowe pokazane na rzutach jako wykonane o grub. 7cm w razie potrzeby wykonać o grub. 12cm zgodnie z niniejszym przekrojem
5. Z powodu kształtu skłębienia w pionicy poliobrotowej dokładne wymiary pomieszczeń doposażyć na budowie
6. Na poddaszu płyty OSB izolować od belek stropowych podkładkami z papy lub fity

GRAFICS - Projektowanie i nadzór budowlany ul. Langiewicza 16 PRACOWNIA PROJEKTOWA 28-100 Suchedniów	
OBIEKT	PIŃCZOWSKIE SAMORZĄDOWE CENTRUM KULTURY d. ZESPÓŁ POPAULIŃSKI w Pińczowie
ADRES	PIŃCZÓW, ul. Piłsudskiego 3 19-100 Pińczów, pow. pińczowski, woj. świętokrzyskie
TEMA	MODERNIZACJA PIŃCZOWSKIEGO SAMORZĄDOWEGO CENTRUM KULTURY d. ZESPÓŁU POPAULIŃSKIEGO w Pińczowie
BRANŻA	ARCHITEKTURA
Projektant	mgr inż. arch. ANNA WIC 157 177
Opiekun	techn. bud. WAREK KWASNIENSKI KL. 6582 KL. 6592
Specjalista	mgr inż. arch. TUKISZ WIC 158 172
Skala rysunku	1:50
Nazwa robót	LUTY 2009 R.
Strona	10