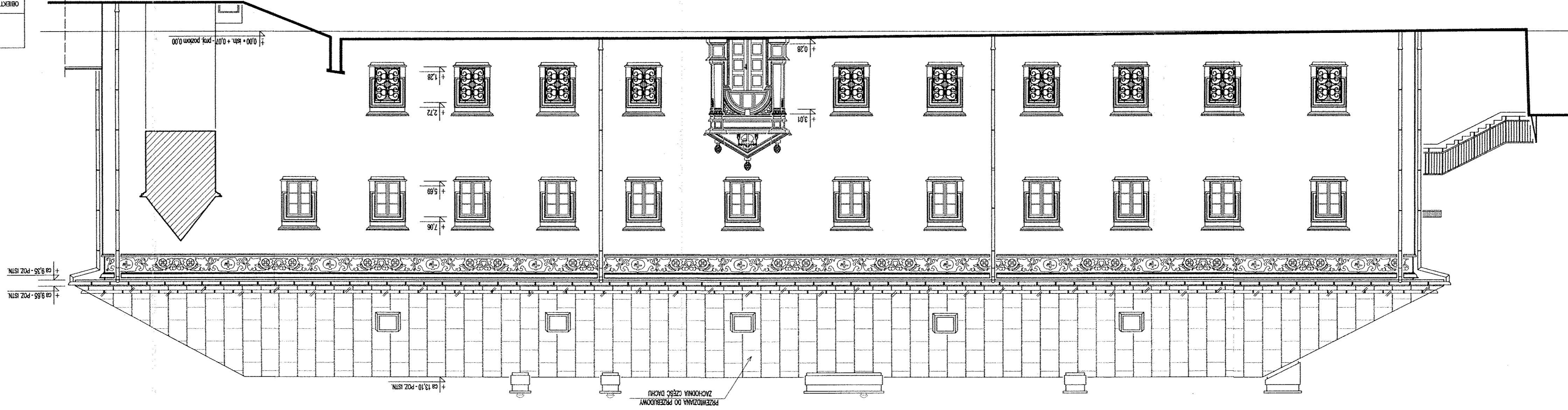


11	LUTY 2009 R.	Nr zezwolenia - umowa	1:100
mgr inż. arch. ROMAN MIROWSKI	215/KR/172	mgr inż. arch. ROMAN MIROWSKI	Stan projektu
mgr inż. arch. EUKASZ WIC		mgr inż. arch. EUKASZ WIC	Opis
tech. bud. MAREK KWASNEWSKI	KI - 66/92	tech. bud. MAREK KWASNEWSKI	Przebieg
mgr inż. arch. JANUSZ WIC	151/77	mgr inż. arch. JANUSZ WIC	Przebieg
BRANŻA		ARCHITEKTURA	
Tytuł rysunku		PROJEKT ARCHITEKTONICZNO-BUDOWLANY PRZEBUDOWY, MODERNIZACJI PINCZOWSKIEGO SAMORZĄDOWEGO CENTRUM KULTURY I ZESPOŁU POPAULIŃSKIEGO W PIŁCZOWIE	
Adres		PIŃCZÓW, ul. Piłsudskiego 2 działka nr ewid. - I ośrodek 13 m. Piłcowa	
Opis obiektu		POPULIŃSKI w Piłcowa PINCZOWSKIE SAMORZĄDOWE CENTRUM KULTURY I ZESPOŁ	
ul. Langiewicza 16 26-130 Suchedniów		"GRAFOS" - Projektowanie i nadzór budowlany	



1:100
ELEWACJA WSCHODNIA

PROJEKT ARCHITEKTONICZNO-BUDOWLANY
PRZEBUDOWY, MODERNIZACJI PINCZOWSKIEGO
SAMORZĄDOWEGO CENTRUM KULTURY
I ZESPOŁU POPAULIŃSKIEGO W PIŃCZOWIE