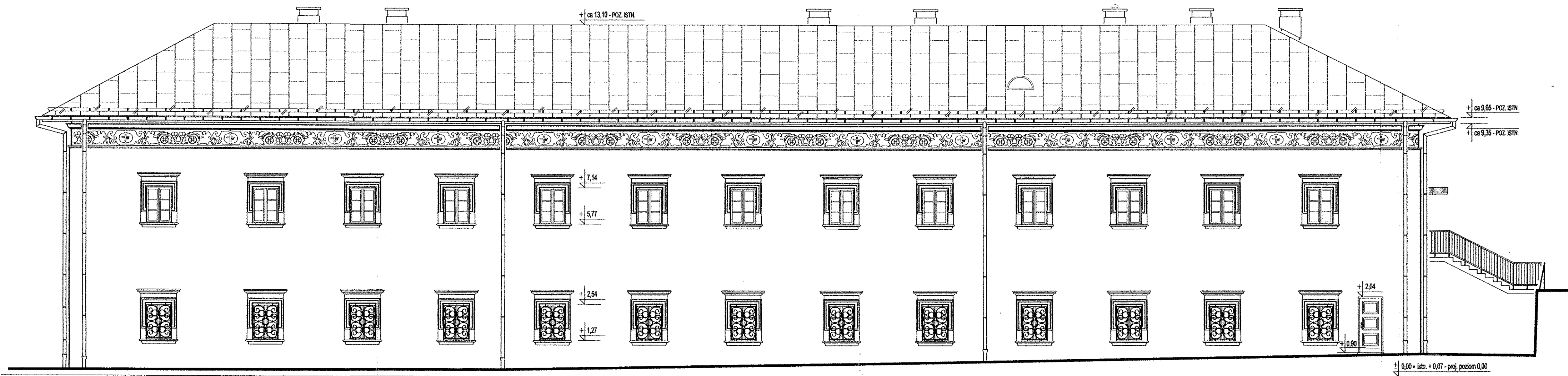


**PROJEKT ARCHITEKTONICZNO - BUDOWLANY
PRZEBUDOWY, MODERNIZACJI PIŃCZOWSKIEGO
SAMORZĄDOWEGO CENTRUM KULTURY
d. ZESPOŁU POPAULIŃSKIEGO w Pińczowie**

**ELEWACJA ZACHODNIA
1:100**



| | | | |
|---|---|--------------------------------|------------------------------|
| "GRAFOS" - Projektowanie i nadzór budowlany PRACOWNIA PROJEKTOWA ul. Langiewicza 16 26 - 130 Suchedniów | | | |
| OBIEKT | PIŃCZOWSKIE SAMORZĄDOWE CENTRUM KULTURY d. ZESPÓŁ POPAULIŃSKI w Pińczowie | | |
| ADRES | PIŃCZÓW, ul. Piłsudskiego 2 działka nr ewid. - 1 obręb 13 m. Pińczowa | | |
| TREŚĆ RYSUNKU | PROJEKT ARCHITEKTONICZNO - BUDOWLANY PRZEBUDOWY, MODERNIZACJI PIŃCZOWSKIEGO SAMORZĄDOWEGO CENTRUM KULTURY d. ZESPOŁU POPAULIŃSKIEGO w Pińczowie - Elewacja zachodnia | | |
| BRANŻA | ARCHITEKTURA | | |
| Projektował | mgr inż. arch. JA NUSZ WIC | Nr uzp. 157 / 77 | Podpis <i>[Signature]</i> |
| Opracował | tech. bud. MAREK KWAŚNIEWSKI | KL - 65/92 KL - 66/92 | <i>[Signature]</i> |
| Sprawił | mgr inż. arch. ROMAN MIROWSKI | 215/KL/77 | <i>[Signature]</i> |
| Skala rysunku 1:100 | Nr zlecenia - umowy | Data wykonania LUTY 2009 R. | Nr rysunku 13 |