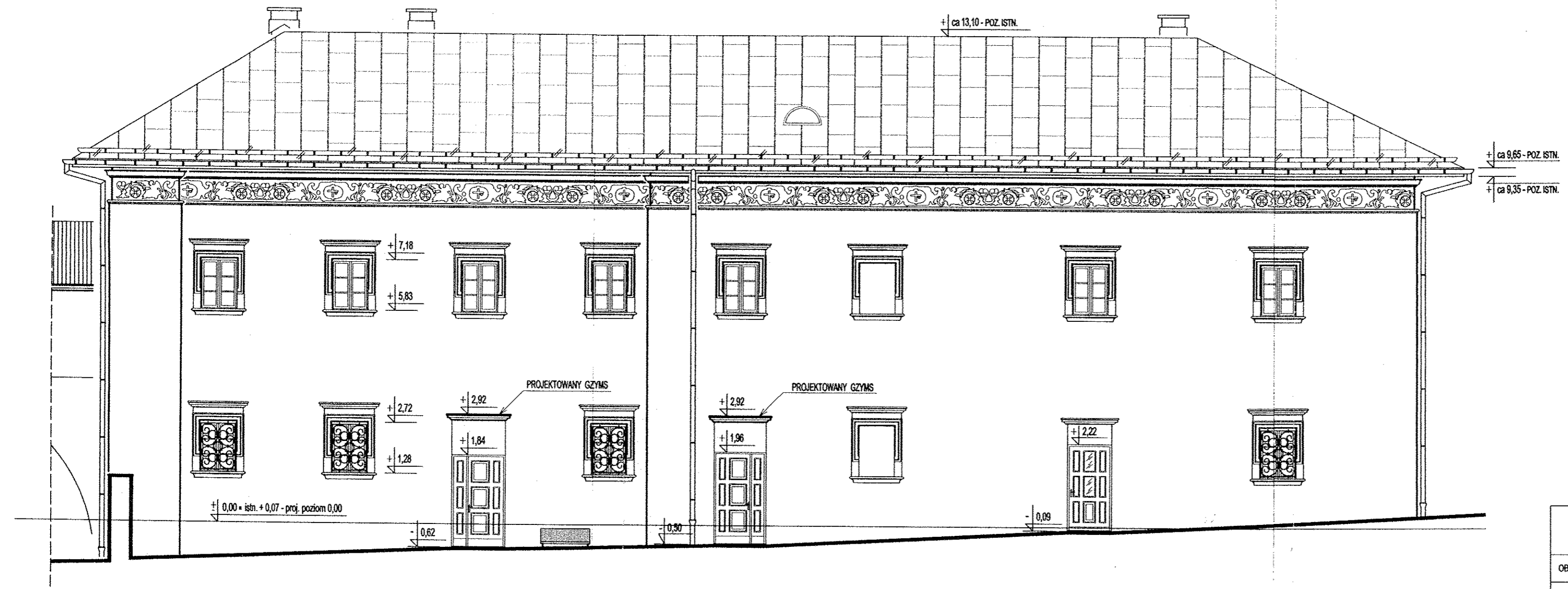


**PROJEKT ARCHITEKTONICZNO - BUDOWLANY
PRZEBUDOWY, MODERNIZACJI PIŃCZOWSKIEGO
SAMORZĄDOWEGO CENTRUM KULTURY
d. ZESPOŁU POPAULIŃSKIEGO w Pińczowie**

**ELEWACJA POŁUDNIOWA
1:100**



"GRAFOS" - Projektowanie i nadzór budowlany PRACOWNIA PROJEKTOWA ul. Langiewicza 16 26 - 130 Suchedniów			
OBIEKT	PIŃCZOWSKIE SAMORZĄDOWE CENTRUM KULTURY d. ZESPOŁ POPAULIŃSKI w Pińczowie		
ADRES	PIŃCZÓW, ul. Piłsudskiego 2 działka nr ewid. - 1 obręb 13 m. Pińczowa		
TREŚĆ RYSUNKU	PROJEKT ARCHITEKTONICZNO - BUDOWLANY PRZEBUDOWY, MODERNIZACJI PIŃCZOWSKIEGO SAMORZĄDOWEGO CENTRUM KULTURY d. ZESPOŁU POPAULIŃSKIEGO w Pińczowie - Elewacja południowa		
BRANŻA	ARCHITEKTURA		
Projektował	mgr inż. arch. JA NUSZ WIC	Nr upr. 157 / 77	Podpis <i>[Signature]</i>
Opracował	tech. bud. MAREK KWAŚNIEWSKI	KL - 65/92 KL - 66/92	<i>[Signature]</i>
	mgr inż. arch. ŁUKASZ WIC		
Sprawdził	mgr inż. arch. ROMAN MIROWSKI	215/KL/72	<i>[Signature]</i>
Skala rysunku 1:100	Nr zlecenia - umowy	Data wykonania LUTY 2009 R.	Nr rysunku 14