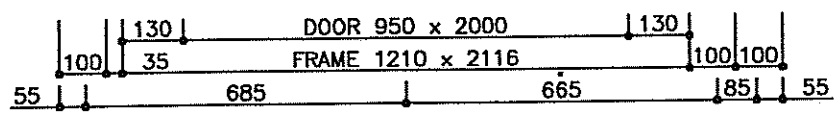
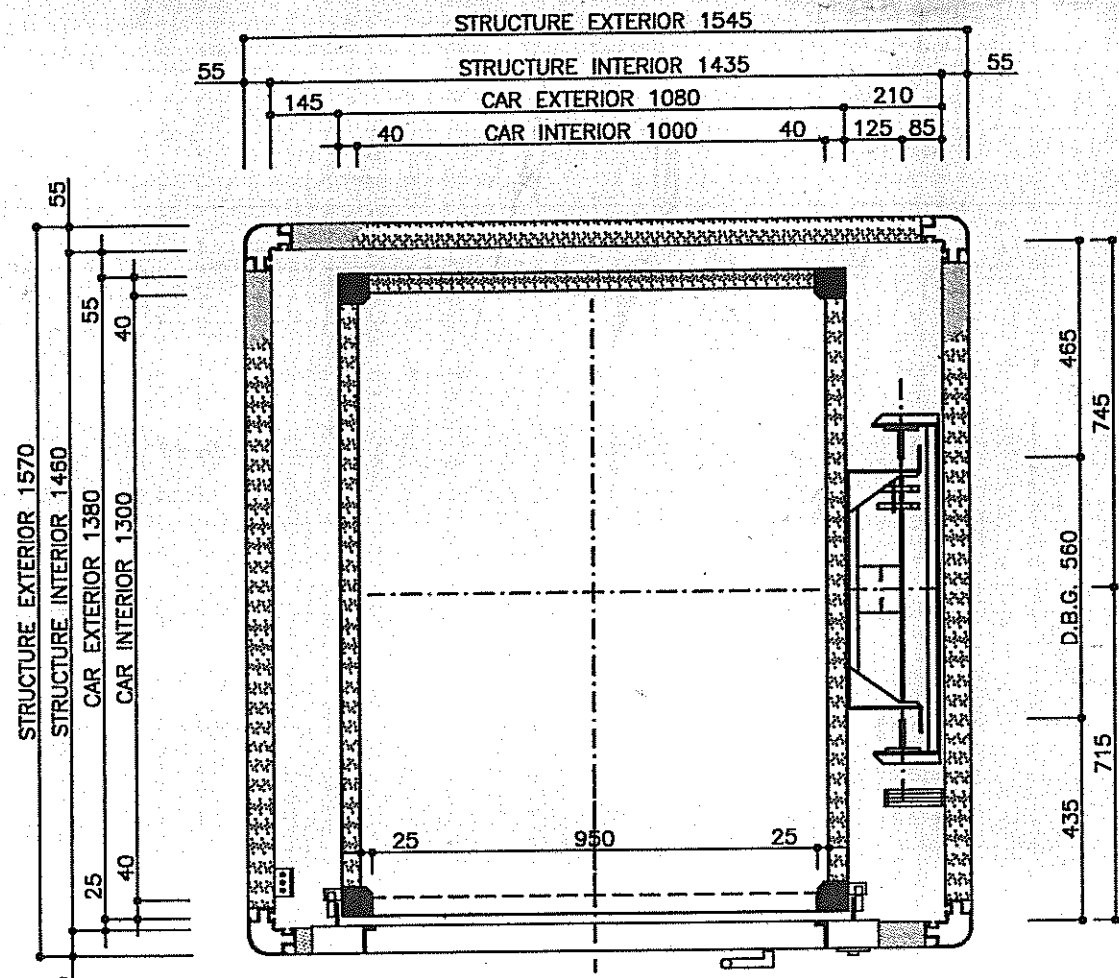


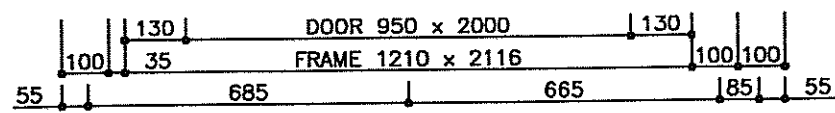
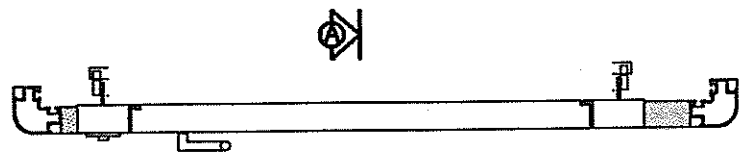
SHAFT AND CAR PLAN

Wydział Architektury i Budownictwa
 ul. Piłsudskiego 5, 20-400 Pińsk

Pay attention! For the installation of the superior uprights of the shaft, shall be available at least 120 mm above the highest point of the aluminum shaft. Practically, the indicated headroom shall be at least 120 mm less than the actual one.



Entrances 0




Entrances 1

MACHINERY CABINET
 600 x 280 x 1000

MAX. DISTANCE BETWEEN POWER UNIT AND SHAFT: 1000 mm
POWER UNIT HEIGHT OVER PIT: 0 mm

IGV SpA WILL NOT TAKE ANY RESPONSIBILITY IF IT WILL BE PRODUCED EVERY TYPE OF CHANGE NOT AUTHORIZED BY IGV ITSELF.

	DOMUSLIFT ® Complying with Machine Directive (98/37/EC)			Customer	-	
				User	-	
				Installation site	- (-) GB	
I.G.V. spa	Revision	Prepared by	Checked by	date	Customer ref.	Drawing number
		GALIMBERTI_M		02/04/2003	DL1C40XA	.

Hydrauliczne / w szybie wolnostojącym zewnętrznym

Dźwig DomusLift jest urządzeniem hydraulicznym umożliwiającym osobom niepełnosprawnym dostęp do budynków publicznych i prywatnych. Kabina w szybie samonośnym dostosowana jest do transportu osoby niepełnosprawnej na wózku wraz z osobą towarzyszącą. Przemieszcza się po pionowych prowadnicach za pomocą prowadników ślizgowych, napędzana przez tłok hydrauliczny. Drzwi przystankowe mogą być wyposażone w mechanizm automatycznego ich otwierania - co uniezależnia osobę poruszającą się na wózku inwalidzkim od pomocy osoby towarzyszącej. Nie wymaga osobnej maszynowni w nadszybiu (minimalna wysokość najwyższego przystanku 2450mm), jednostka napędowa zajmuje jedynie 600x250x1000mm (umieszczona do 6m od szybu), podszybie 100mm. Zasilanie dźwigu jednofazowe (220V), pobór mocy 1,1 kW. Dźwig wyposażono w drzwi wychylne zawieszane na zawiasach. Wysokość podnoszenia do 12 m, do 5 kondygnacji. Bardzo cicha praca urządzenia, różne wymiary i wystroje kabiny, solidność wykonania stanowi o wysokim standardzie dźwigu.

Udźwig : 250 kg (400 kg dla wersji XL)

Prędkość : 0,1 m/s

Przystanki : 2 - 5

Wysokość podnoszenia : 0 - 12 m

Zasilanie : 240 V 50Hz 1 fazowe 10 A

Szyb dźwigu : samonośny aluminiowy przeszklony lub z innym wypełnieniem

Drzwi szybu : Pojedyncze drzwi wychylne, 900*2000mm zewnętrzne, aluminiowe w standardzie

Kabina : wymiar w zależności od modelu, różne wystroje

DomusLift typ DL-1C/4

wersja nieprzelotowa o wymiarach zewnętrznych szybu 1545 x 1570 mm

DomusLift typ DL-1L/4

wersja nieprzelotowa o wymiarach zewnętrznych szybu 1420 x 1700 mm

STAROSTWO POWIATOWE
w Pińczowie
Wydział Architektury i Budownictwa
ul. Zacisze 5, 28-400 Pińczów
tel. 041 367-00-01
fax 041 367 03 07

