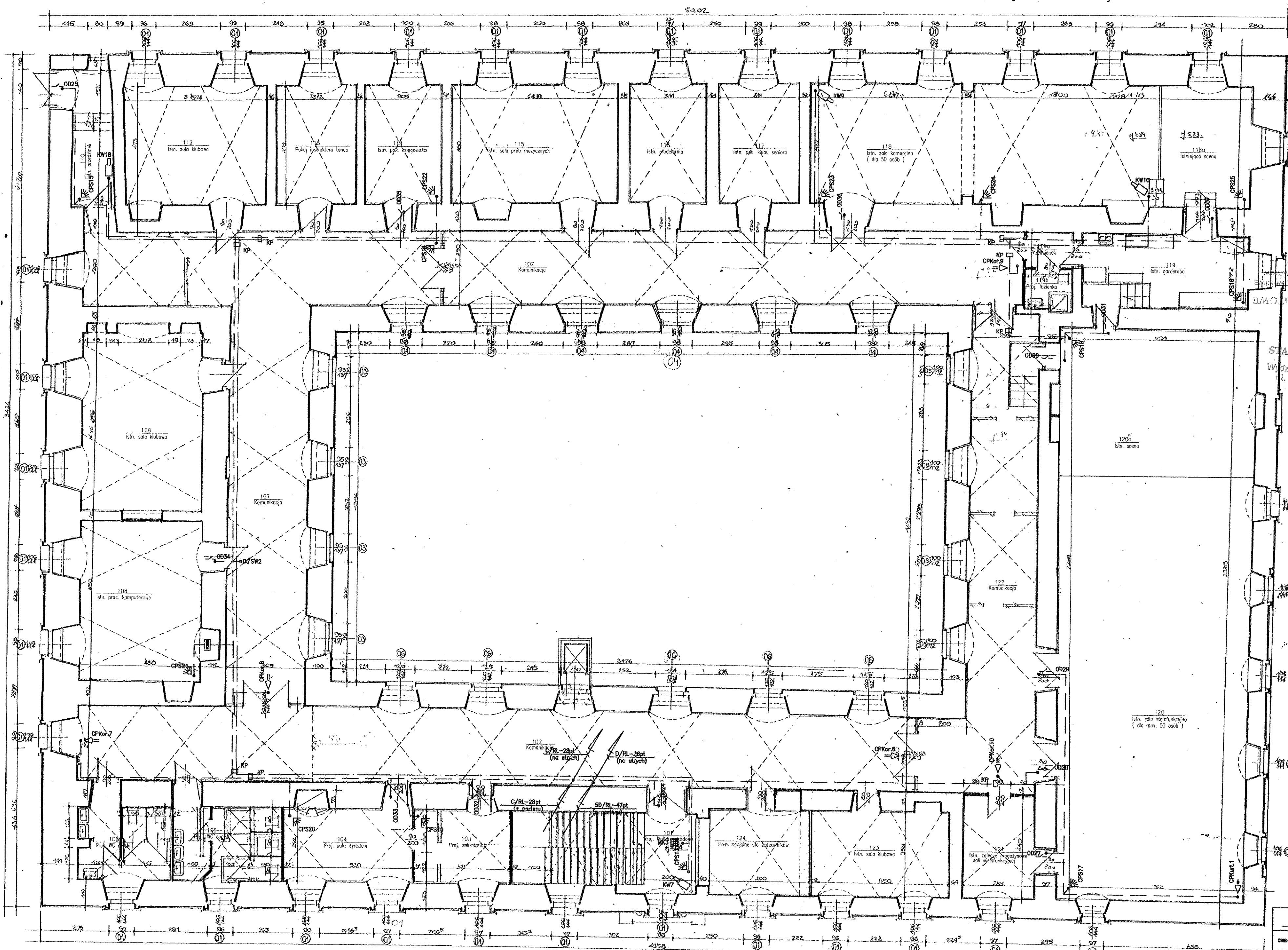


UWAGA: Wszystkie pomieszczenia należą do Samorządowego Centrum Kultury.



STAROSTWO POWIATOWE
w Pińczowie
Wydział Architektury i Budownictwa
ul. Zadzyszka 5, 28-400 Pińczów
tel. 041 357-60-01
fax 041 357-60-07

OPRACOWANIE: Projektowanie i nadzór budowlany PRACOWNIA PROJEKTOWA ul. Łąckiego 16 28-100 Suwałki	
OBIEKT:	PRACOWNIA SAMORZĄDOWEGO CENTRUM KULTURY & ZBIÓRÓW FOLKLORU W PIŃCZOWIE
ADRES:	PIŃCZÓW, ul. Płanckiego 16/17 nr 16/17 - - 1 etap 15 m. Pińczów
TYTUŁ ROZKŁADU:	Wzrost: 15 m i 17 m Instalacja - plan
BRANŻA:	SYGNALIZACYJNA
Projektant:	inż. W. Gąsior
Opis techniczny:	15/17/16
Skala rys.:	1:100
Wielkość:	3

ZACIŁ