

1	POCZEKALNIA / RECEPCJA	26,50m <sup>2</sup>
2	WYKLADZINA TARKETT	
3	GABINET	19,55m <sup>2</sup>
4	TARKETT ANTYELKTROSTATYCZNY	
5	GABINET ZABIEGOWY	23,51m <sup>2</sup>
6	TARKETT ANTYELKTROSTATYCZNY	
7	WC PACJENTÓW (DAMSKI) / NPS	4,98m <sup>2</sup>
8	PŁYTKI CERAMICZNE	
9	WC PACJENTÓW (MĘSKI)	6,14m <sup>2</sup>
10	PŁYTKI CERAMICZNE	
11	KOMUNIKACJA	4,21m <sup>2</sup>
12	WYKLADZINA TARKETT	
13	POM. NA ODPADY MEDYCZNE	1,83m <sup>2</sup>
14	PŁYTKI CERAMICZNE	
15	SZATNIA PERSONELU	3,02m <sup>2</sup>
16	WYKLADZINA TARKETT	
17	UMYWALNIA	2,39m <sup>2</sup>
18	PŁYTKI CERAMICZNE	
19	KOMUNIKACJA	1,81m <sup>2</sup>
20	WYKLADZINA TARKETT	
21	WC PERSONELU	3,00m <sup>2</sup>
22	PŁYTKI CERAMICZNE	
23	POM. SOCJALNE	6,24m <sup>2</sup>
24	WYKLADZINA TARKETT	

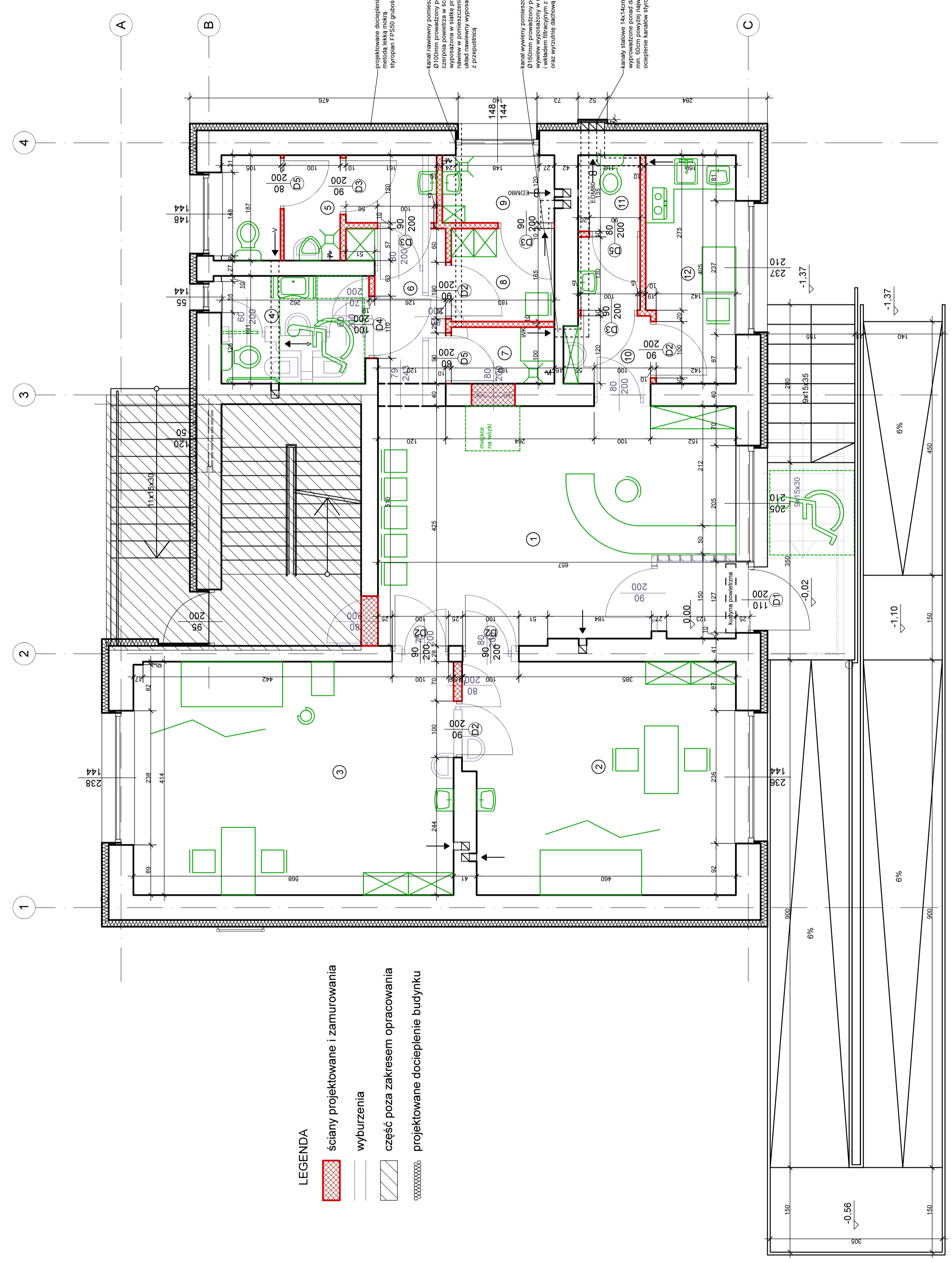
RAZEM: 103,18m<sup>2</sup>

projektowane docieplenie budynku metodą lekką mokrą styropian EPS50 grubości 12cm

kanal nawiewny pomieszczenia na odpady medyczne Ø100mm prowadzony pod sufitem, zabudowany czepną powłoką w ścianie zewnętrznej budynku, wyposażony w wentylator kanałowy z przepustnicą układ nawiewny wyposażony w wentylator kanałowy z przepustnicą

kanal wywiewny pomieszczenia na odpady medyczne Ø160mm prowadzony pod sufitem, zabudowany Wywiew wyposażony w wentylator kanałowy z przepustnicą i wkładem filtracyjnym z możliwością wymiany filtra oraz wyrzutnie dachową

kanalaki stalowe 14x14cm wyprowadzone ponad dach budynku min. 60cm powyżej najwyższej krawędzi ocieplenie kanałów styropianem 5cm



- LEGENDA**
- ściany projektowane i zamurowania
  - wyburzenia
  - część poza zakresem opracowania
  - projektowane docieplenie budynku

Przebudowa pomieszczeń Ośrodka Zdrowia w Szarbkowie gm. Pińczów (zlokalizowanych na parterze budynku) wraz z budową pochylni dla niepełnosprawnych

Nazwa i adres

Szarbków 60, gm. Pińczów, działka nr ewid. 489

Investor

Samorządowy Zakład Opieki Zdrowotnej ul. Klasztorna 6 28-400 Pińczów

Jednostka projektowa

„DRAW-TECH” Piotr Tompolski ul. Bolesława Chrobrego 5/5 28-300 JĘDRZEJÓW

Imię i nazwisko	Specjalność, nr uprawnień	Podpis
mgr inż. arch. Grazyna Zak-Góra KL-205/80	architektura	
mgr inż. arch. Michał Ciosek		
mgr inż. arch. Iwo Nowosielski		
inż. arch. Ewelina Widurska		
mgr inż. arch. Marek Góra	architektura KL-202/64	

Data 10.2015

Skala 1:50

Nr rys. A1

Projekt budowlany architektury

Nazwa rysunku Branża

**Rzut parteru**