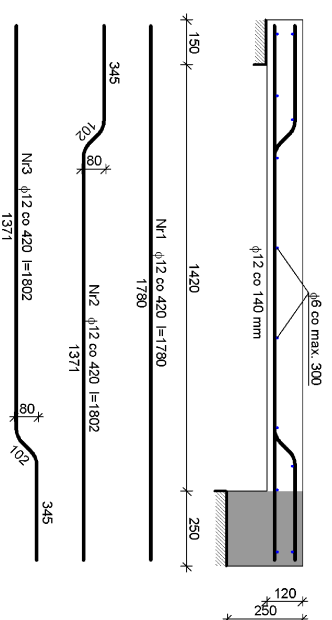


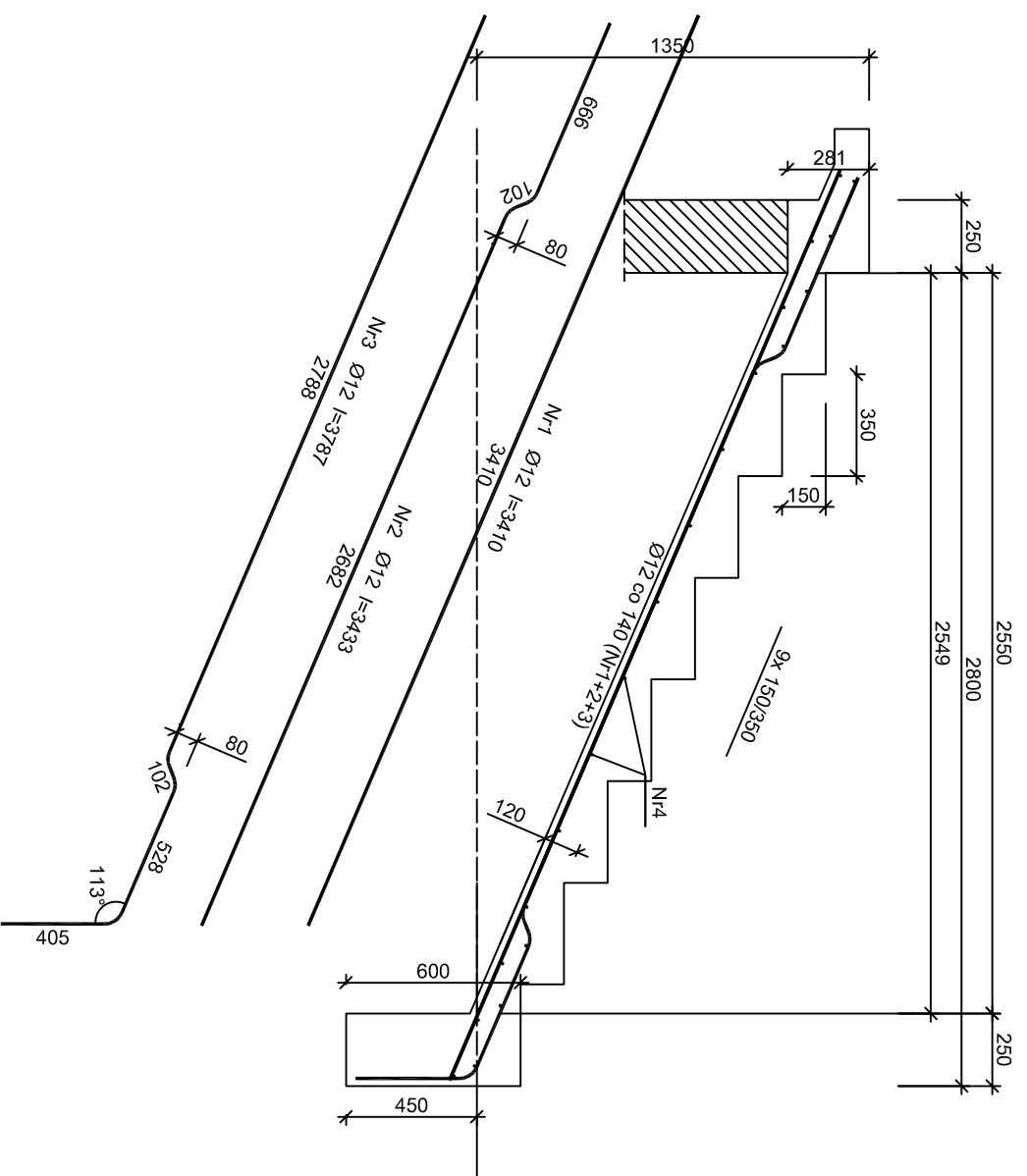
PLYTA SPOCZNIKA PJ1



Nr pręta	Średnica [mm]	Długość [mm]	Liczba [szt.]		Długość całkowita [m]
			pręty w elementach	całkowita pręty	
dla pojedynczej płyty					
1	12	1780	9	1	16,02
2	12	1802	9	1	16,22
3	12	1802	9	1	16,22
4	6	3653	12	1	43,80
Masa twardziwa			[kg/m ³]	43,7	48,5
Masa prętów wg średnic			[kg]	0,222	0,888
Masa elementów żelaznowyrobów			[kg]	9,7	62,8
Masa całkowita			[kg]	53	43,1

UWAGA: Długość pręta jest długością obliczoną na podstawie wymiarów w osi pręta (metoda B wg PN-EN ISO 3766:2006).

SCHODY KL1



Beton B20 (C16/20)
Stal 34GS
Otulina $c_{nom} = 20$ mm

Wykaz zbrojenia

Nr pręta	Średnica [mm]	Długość [mm]	Liczba [szt.]	Długość całkowita [m]	
				Ø6	Ø12
dla jednego biegu					
1	12	3410	2,38		8,12
2	12	3433	2,38		8,17
3	12	3787	2,38		9,02
4	6	1000	21	21,00	25,4
Długość całkowita wg średnic				[m]	21,0
Masa 1mb pręta				[kg/mb]	0,222
Masa prętów wg średnic				[kg]	0,888
Masa prętów wg gatunków stali				[kg]	4,7
Masa całkowita				[kg]	27,3

UWAGA: Długość pręta jest długością obliczoną na podstawie wymiarów w osi pręta (metoda B wg PN-EN ISO 3766:2006)

Nazwa i adres		Przebudowa pomieszczeń Ośrodka Zdrowia w Szarbkowie gm. Pińczów (zlokalizowanych na parterze budynku) wraz z budową pochylni dla niepełnosprawnych	
Szarbków 60, gm. Pińczów, działka nr ewid. 489			
Inwestor		Samorządowy Zakład Opieki Zdrowotnej ul. Klasztorna 6 28-400 Pińczów	
Jednostka projektowa		"DRAW-TECH" Piotr Tompolski ul. Bolesława Chrobrego 5/5 28-300 JĘDRZEJÓW	
Imię i nazwisko		Specjalność, nr uprawnień	
Projektant		KL-227/93	
Sprawdził		mgr inż. Piotr Markiewicz 140/KL/75	
Projekt budowlany konstrukcji		Data	
10.2015			
Skala		1:25	
Nr rys.		K6	
Nazwa rysunku			
Schody żelbetowe			