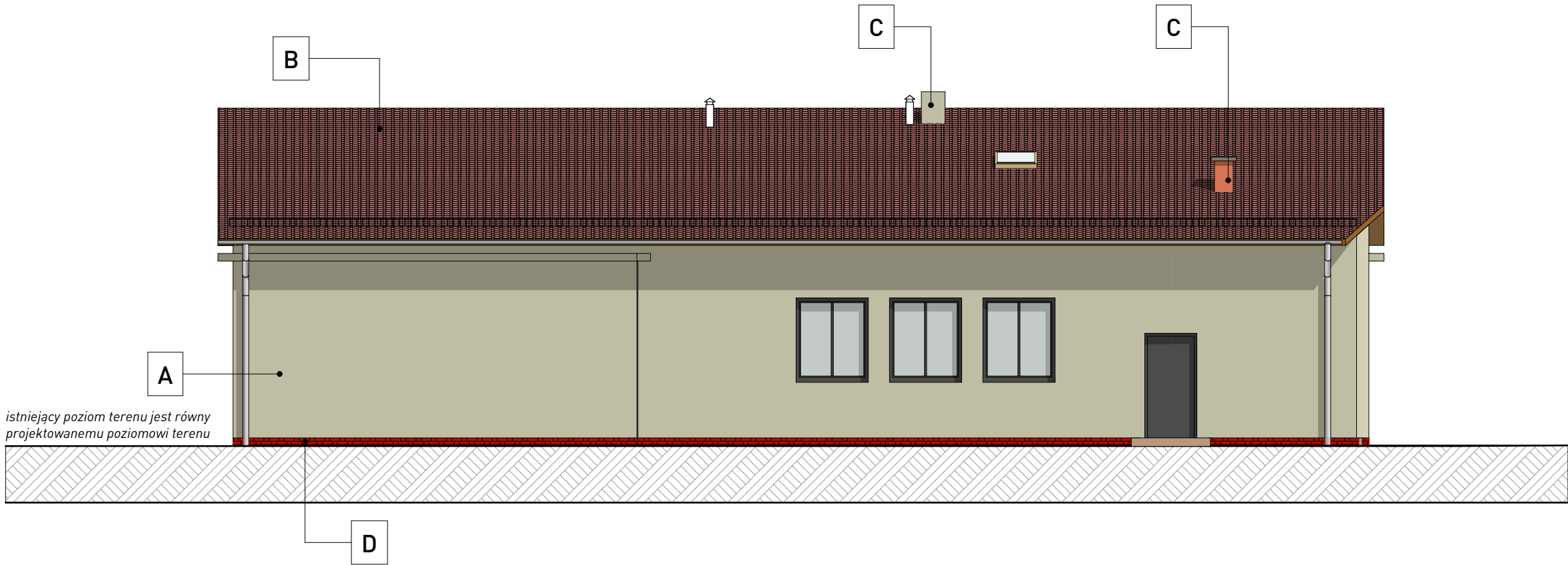



ELEWACJA POŁUDNIOWA

SKALA 1:100



A - tynk cienkowarstwowy, akrylowy (struktura baranka z ziarnem 1,5 mm, kolor RAL 6019 - jasno-zielony)
B - blacha dachówkowa modułowa np. typu Ruukki® Frigge – kolor antracyt RAL 7016
C - płytki ceglane – kolor stara czerwień
D - cokolik – płytki klinkierowe kolor stara czerwień

± 0.00 = 205,61m n.p.m.

Wszystkie prawozastępowane liczenie z prawem reprodukcji lub udostępnienia osobom trzecim tego rysunku lub jego części bez wyrażonego upoważnienia autora Biura Projektowego Draft (Dz.U. 24/1994 poz. 83 art. 115-118)	Revizje nr/data:	Temat rewizji - krótki opis:			
	Jednostka Projektowa:	 <div>Ul. Krakowska 21 32-065 Krzeszowice www.biurodraft.com.pl e-mail:biuro@biurodraft.com.pl</div>			
	Nazwa Inwestora:				
	Nazwa obiektu budowlanego:	Rozbudowa i przebudowa budynku Ochotniczej Straży Pożarnej w Brześciach			
	Adres obiektu budowlanego:	miejscowość Brzeście, gmina Pińczów			Nr działek inwestycji: 855, 856/1
	Branża:	ARCHITEKTURA	Stadium:	PROJEKT WYKONAWCZY	Nr projektu: 387/PA-K/08/2019
	Funkcja:	Imię i nazwisko:	Nr uprawnień i specjalizacja:		Podpis:
	Projektant:	mgr inż. arch. Bogdan Ślusarczyk		upr. bud. nr 577/KW/73 architektoniczne bez ograniczeń	Data opracowania: 2020 czerwiec
	Rysunek opracował: Przemysław Bobek	Nazwa Rysunku:	ELEWACJA POŁUDNIOWA		Skala: 1:100 Nr rys. A-06