



LEGENDA:
 - lokalizacja inwestycji

Obiekt: Remont ulicy Kluka w Pińczowie nr 365025T		Rys. nr 1
Rysunek: ORIENTACJA		
Opracował	Bartłomiej Piasecki	
Branża	Rok opr.	Skala
drogowa	2020r.	

Skrzyżów

OPIS TECHNICZNY

Remont ulicy Krzysztofa Kluka nr 365025T w Pińczowie, zlokalizowanej na dz. o nr ewid. 1/3 w obr. 12 Pińczów, na długości ok. 279,0 mb

1. Stan istniejący:

Ulica Kluka zlokalizowana na dz. o nr ewid. 1/3 w obr. 12 Pińczów, jest drogą gminną klasy D. Posiada nawierzchnię asfaltową o szerokości 6,00 m, obustronne wystające krawężniki betonowe drogowe i jednostronny chodnik o szerokości 2,0 m. Nawierzchnia jezdni jest zniszczona, ma liczne wyrwy, spękania, koleiny i wyboje przez co wymaga gruntownego remontu. Krawężniki po stronie istniejącego chodnika są w bardzo dobrym stanie, zniszczone są natomiast krawężniki po drugiej stronie (strona północna ulicy).

2. Parametry techniczne ulicy:

- | | |
|--------------------------------|--|
| – Klasa drogi | – D (dojazdowa); |
| – Droga | – jednojezdniowa, dwupasowa, dwukierunkowa |
| – Szerokość jezdni | – 6,0 m; |
| – Nawierzchnia jezdni | – bitumiczna; |
| – Chodnik jednostronny o szer. | – 2,0 m; |

3. Stan projektowany:

Istotą zamierzenia jest poprawa bezpieczeństwa i komfortu użytkowania drogi poprzez, częściowe sfrezowanie istniejącej nawierzchni asfaltowej, położenie warstwy wyrównawczej i nowej warstwy ścieralnej na odcinku o długości ok. 279,0 mb i szerokości 6,0 m, oraz wymiana krawężników betonowych drogowych na nowe wzdłuż całej jezdni po stronie północnej na długości ok. 279,0m.

Planuje się wykonanie następujących robót:

- wymiana (rozbiórka i ułożenie nowych) krawężników betonowych drogowych na dł. ok. 279,0mb
- miejscowe frezowanie istniejącej nawierzchni asfaltowej – śr. grubość 3,0 cm;
- położenie warstwy wyrównawczej o średniej grubości 3,0 cm;
- położenie warstwy ścieralnej grubości 4,0 cm;
- regulacja wysokościowa włączów studzienek kanalizacji - 3 szt.;
- regulacja wysokościowa kratki ściekowej deszczowej - 2 szt.;
- regulacja wysokościowa zaworów studzienek wodociągowych - 2 szt.;
- odwodnienie liniowe o dł. 2,0 m;
- regulacja wysokościowa zjazdów indywidualnych z kruszywa lub kostki brukowej betonowej;

4. Stan Prawny

Działka oznaczona w ewid. gruntów nr ewid. gruntów 1/3 w obr. 12 Pińczów, na której wykonywana będzie inwestycja jest własnością gminy Pińczów

5. Wpływ oddziaływania na środowisko.

Remont drogi nie zmieni dotychczasowego sposobu zagospodarowania (w ewidencji gruntów teren sklasyfikowany jest jako droga i jego przeznaczenie się nie zmienia) i nie będzie miała negatywnego skutku związanego z wpływem na zdrowie ludzi. Z uwagi na zakres planowanych robót – remont drogi, przedsięwzięcie nie spowoduje pogorszenia istniejących warunków związanych z uciążliwością i szkodliwością dla środowiska, a wręcz warunki te polepszy (mniejszy hałas spowodowany obecnie bardzo złym stanem nawierzchni oraz mniejsze wydzielanie spalin wynikające z krótszego czasu przejazdu).



Niekorzystne oddziaływania (hałas i emisja zanieczyszczeń do powietrza) wystąpią jedynie podczas prowadzenia robót i będą miały charakter krótkotrwały.

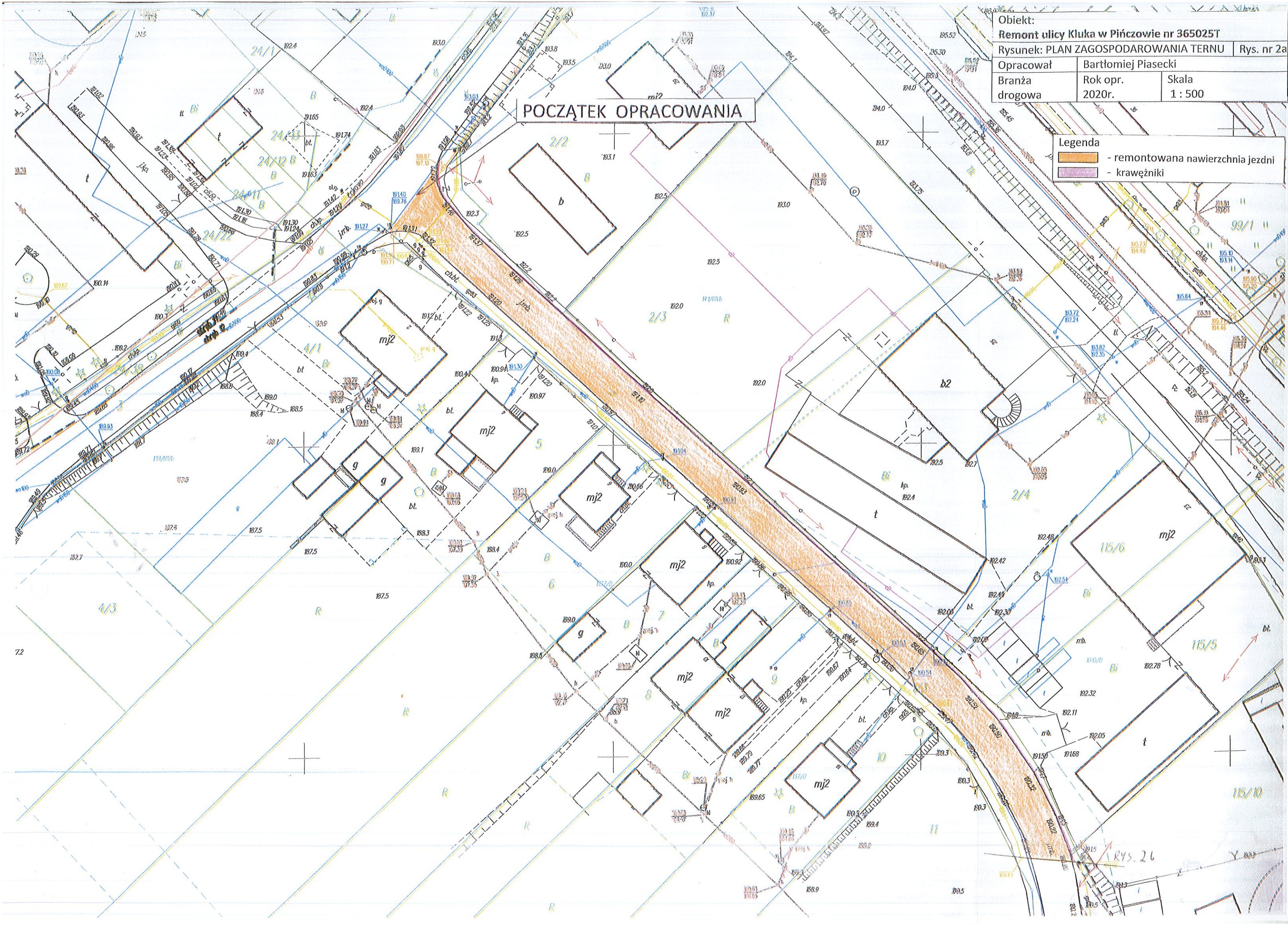
6. Uwagi:

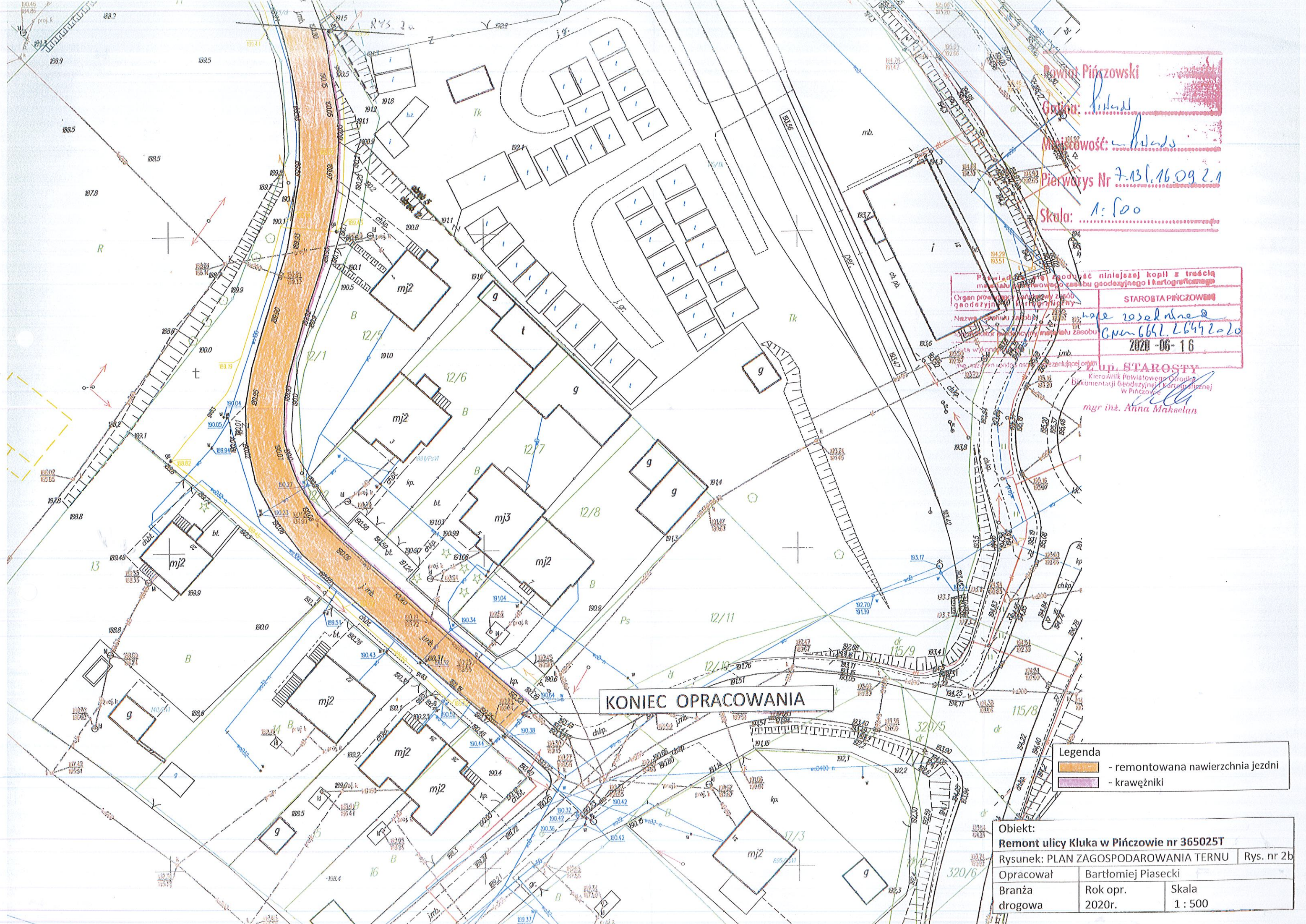
Projektowany remont drogi nie naruszy własności działek sąsiednich oraz będzie mieścić się w granicach istniejącego pasa drogowego.

Objekt: Remont ulicy Kluka w Pińczowie nr 365025T		
Rysunek: PLAN ZAGOSPODAROWANIA TERNU		Rys. nr 2a
Opracował	Bartłomiej Piasecki	
Branża drogowa	Rok opr. 2020r.	Skala 1 : 500

POCZĄTEK OPRACOWANIA

Legenda	
	- remontowana nawierzchnia jezdni
	- krawężniki





Powiat Pińczowski
 Gmina: Pińczów
 Miejscowość: Pińczów
 Pierwszy Nr 7.13.16.09.2.1
 Skala: 1:500

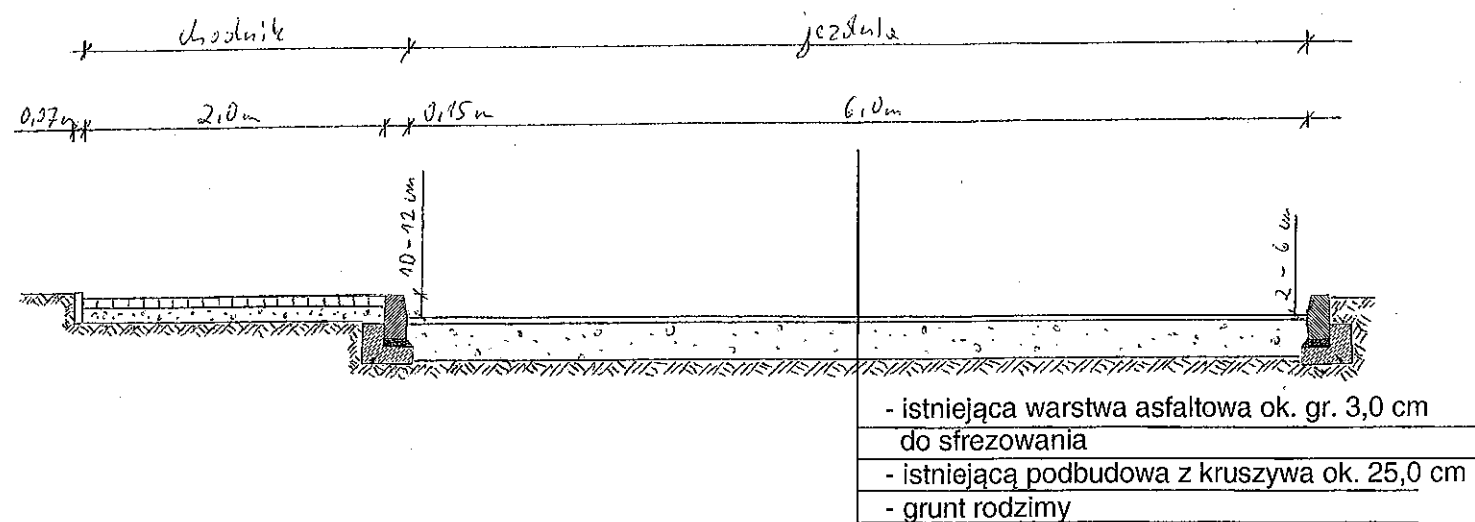
Prawidłowość zgodną z treścią materiału kartograficznego i geodezyjnego
 Organ prowadzący: Powiatowy Zarząd Geodezyjno-Kartograficzny
 Nazwa: Plan zagospodarowania terenu
 Kierownik: mgr inż. Anna Makselan
 Data: 2020-06-16
 up. STAROSTY
 Kierownik Powiatowego Ośrodka Dokumentacji Geodezyjnej i Kartograficznej w Pińczowie

KONIEC OPRACOWANIA

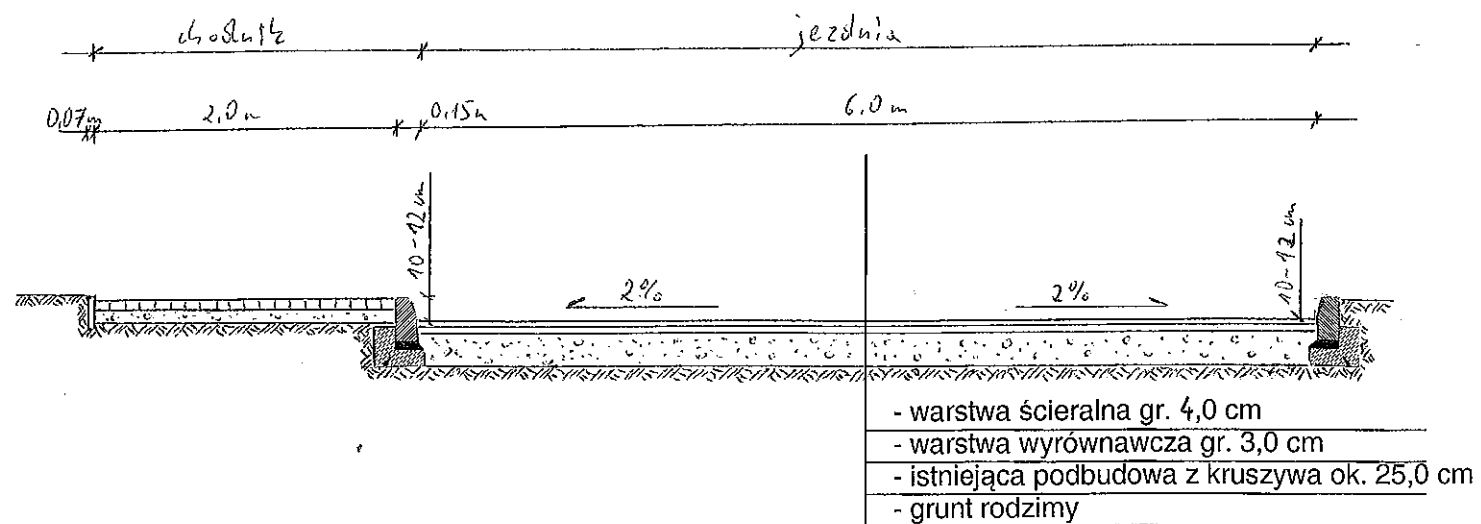
Legenda
 - remontowana nawierzchnia jezdni
 - krawężniki

Obiekt: Remont ulicy Kluka w Pińczowie nr 365025T		
Rysunek: PLAN ZAGOSPODAROWANIA TERENU		Rys. nr 2b
Opracował	Bartłomiej Piasecki	
Branża	Rok opr.	Skala
drogowa	2020r.	1 : 500

Przekrój normalny (stan istniejący)



Przekrój normalny (stan projektowany)



Obiekt:		
Remont ulicy Kluka w Pińczowie nr 365025T		
Rysunek: Przekroje poprzeczne		Rys. nr 3
Opracował	Bartłomiej Piasecki	
Branża drogowa	Rok opr. 2020r.	Skala 1:50