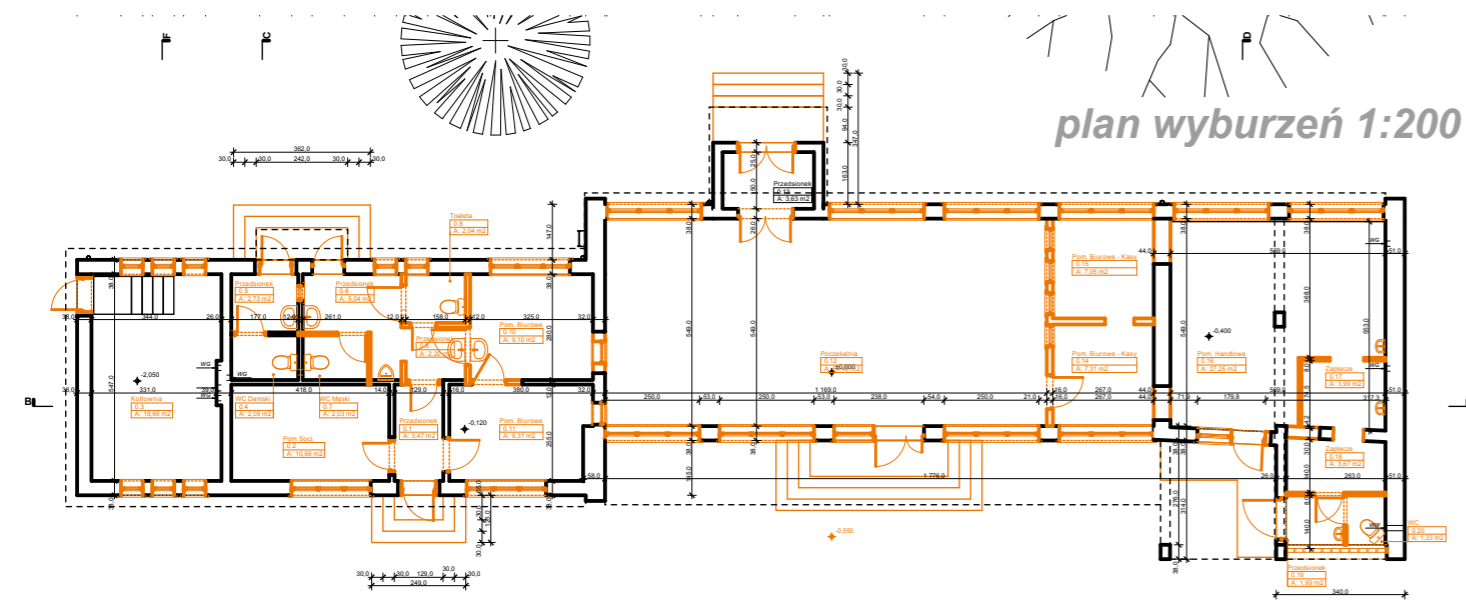


rzut parteru 1:100

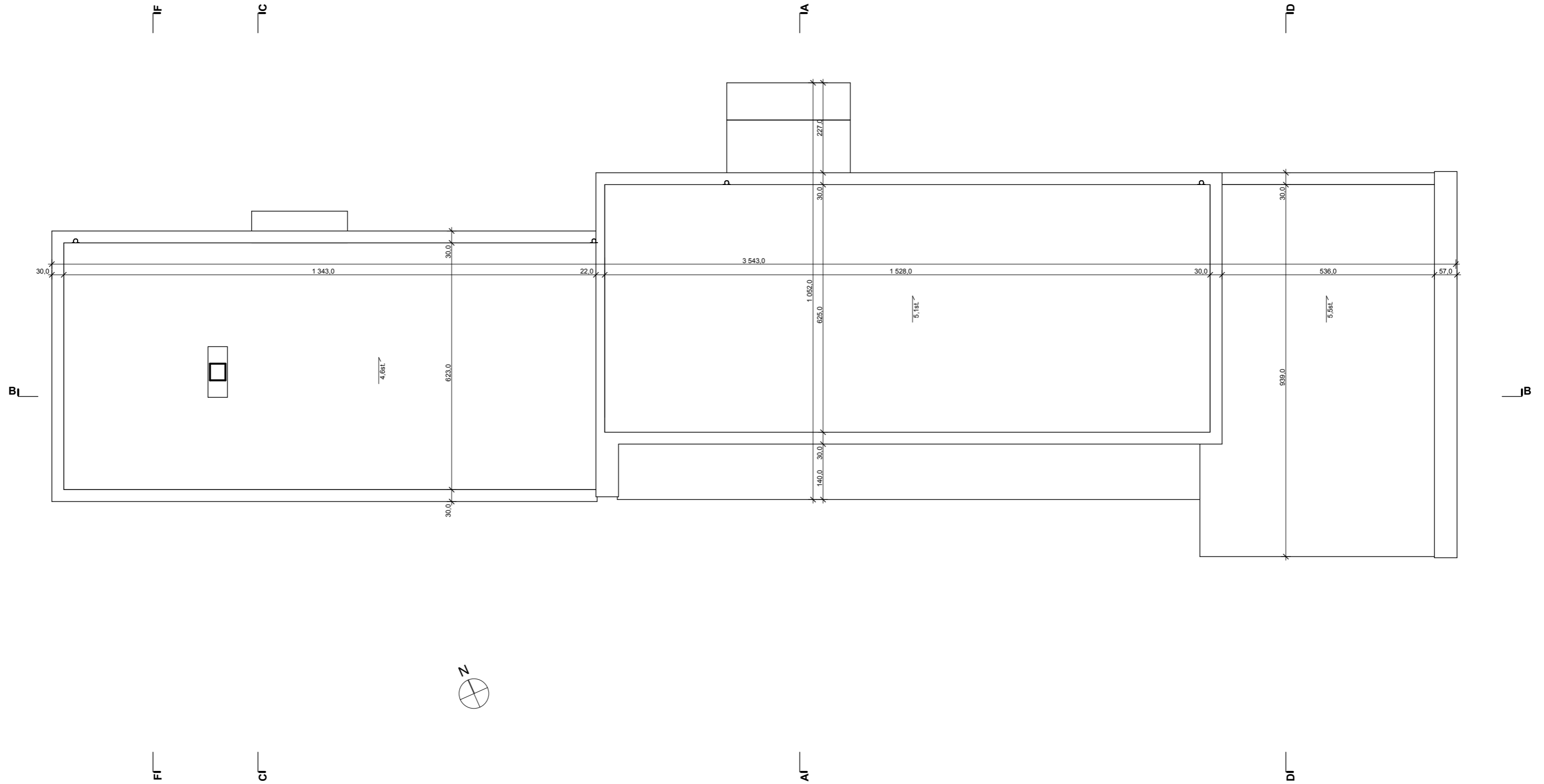


plan wyburzeń 1:200

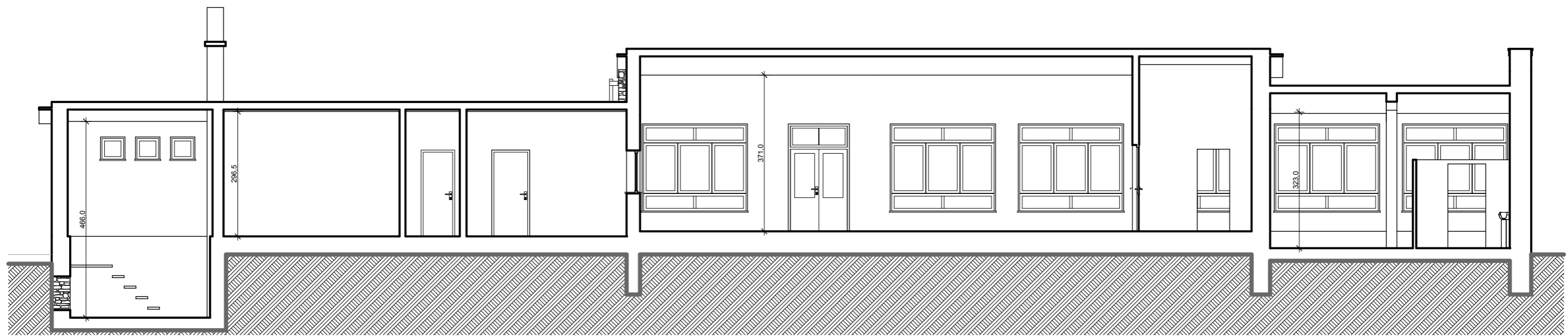
JKAZIMIERCZAK STUDIO

STUDIO ARCHITEKTURY: MŁODZAWY MAŁE 64, PL-28400 PIŃCZÓW, POLAND
TEL.: 721169511, EMAIL: BIURO@JKAZIMIERCZAK.COM, WWW.JKAZIMIERCZAK.COM

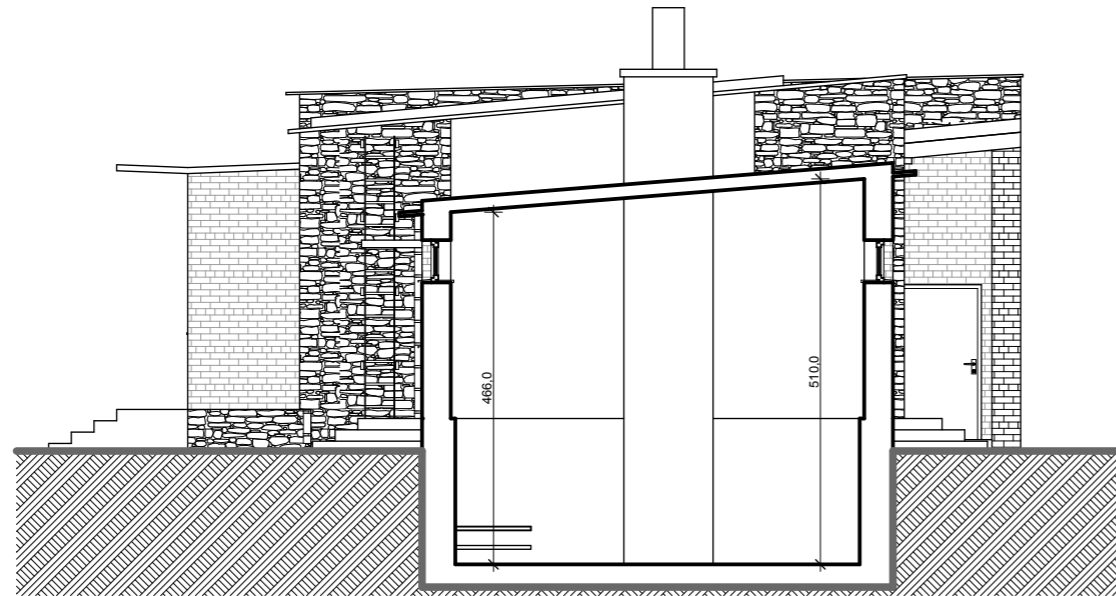
OBIEKT:	PROJEKT PRZEBUDOWY BUDYNKU PO DAWNYM DWORCU PKS W RAMACH OPRACOWANIA PROGRAMU FUNKCJONALNO-UŻYTKOWEGO, PIŃCZÓW, OBR. 12, DZ.NR EWID. 42/1; 42/2; 40/3	SKALA:	1:100, 1:200
PROJEKTANT:	ARCH.JACEK KAZIMIERCZAK, UPR.NR SW-85/2010	RYSUNEK:	RZUT PARTERU - INWENTARYZACJA
INWESTOR:	GMINA PIŃCZÓW, UL. 3 MAJA 10, 28-400 PIŃCZÓW	DATA:	05/2017
		NR RYS:	IN.1
		STR.:	



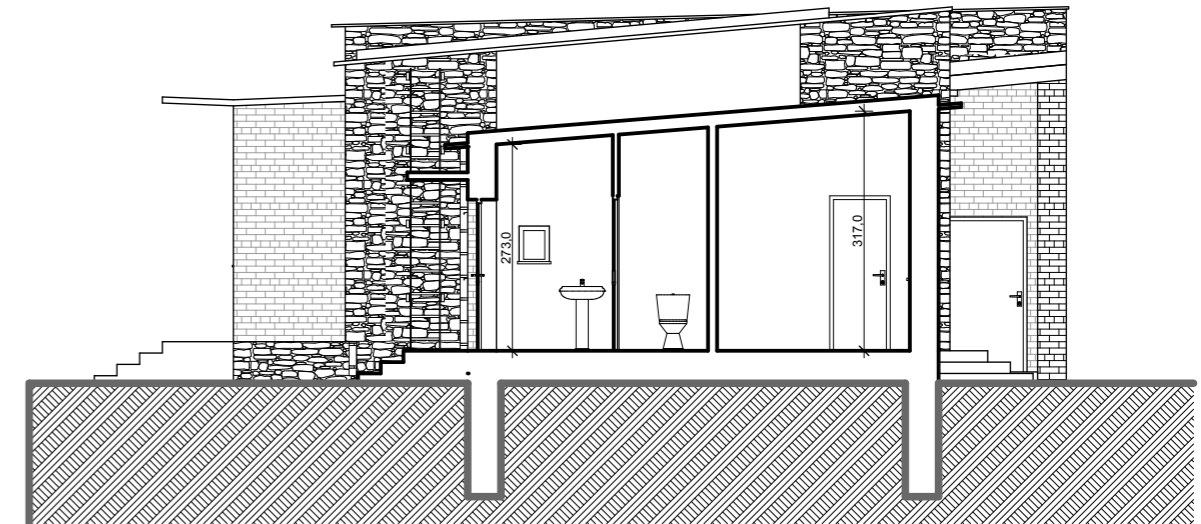
JKAZIMIERCZAK STUDIO		STUDIO ARCHITEKTURY: MŁODZAWY MAŁE 64, PL-28400 PIŃCZÓW, POLAND TEL.: 721169511, EMAIL: BIURO@JKAZIMIERCZAK.COM, WWW.JKAZIMIERCZAK.COM	
OBIEKT:	PROJEKT PRZEBUDOWY BUDYNKU PO DAWNYM DWORCU PKS W RAMACH OPRACOWANIA PROGRAMU FUNKCJONALNO-UŻYTKOWEGO, PIŃCZÓW, OBR. 12, DZ.NR EWID. 42/1; 42/2; 40/3	SKALA:	1:100
PROJEKTANT:	ARCH.JACEK KAZIMIERCZAK, UPR.NR SW-85/2010	RYSUNEK:	RZUT DACHU - INWENTARYZACJA
INWESTOR:	GMINA PIŃCZÓW, UL. 3 MAJA 10, 28-400 PIŃCZÓW	DATA:	05/2017
		NR RYS:	IN.2
		STR.:	



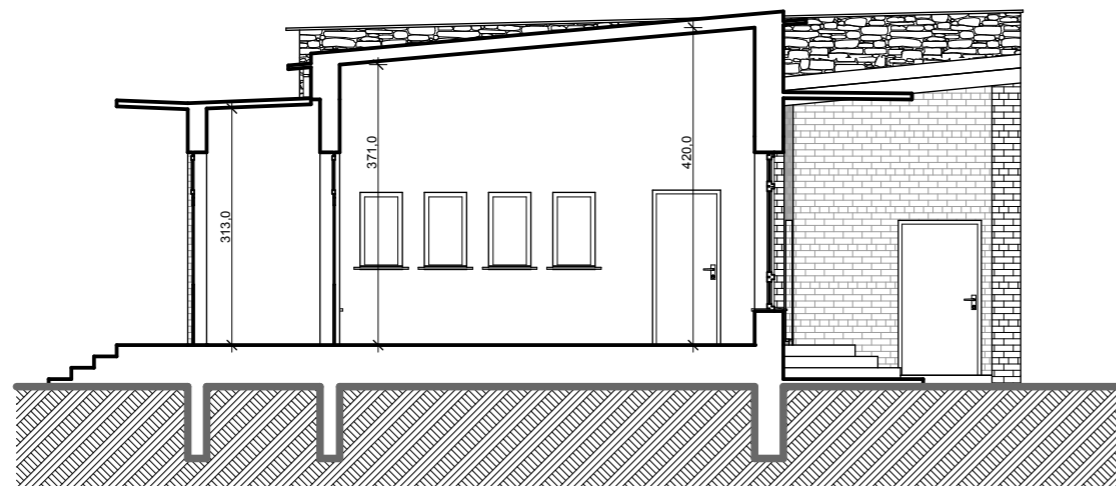
przekrój bb



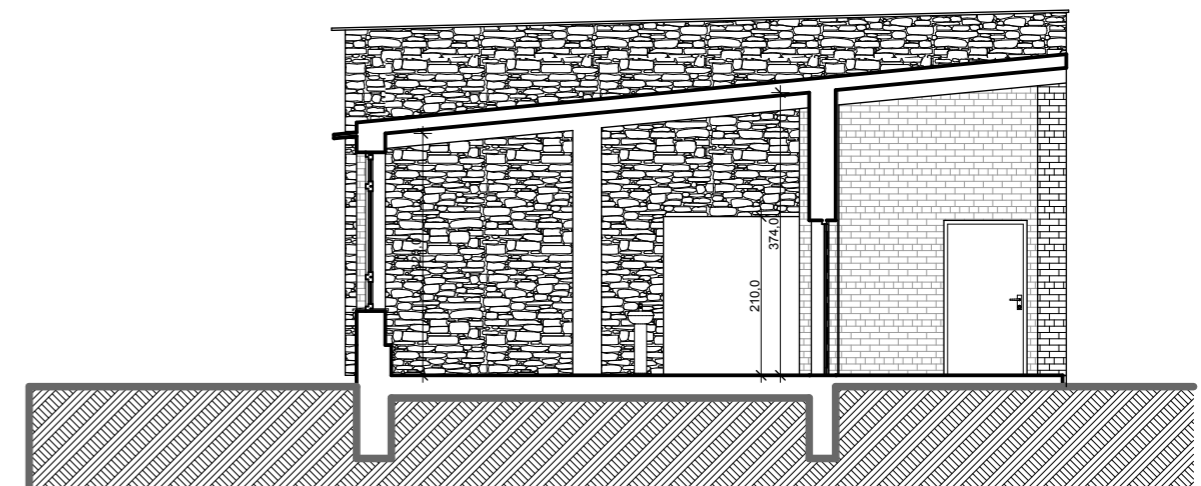
przekrój ff



przekrój cc

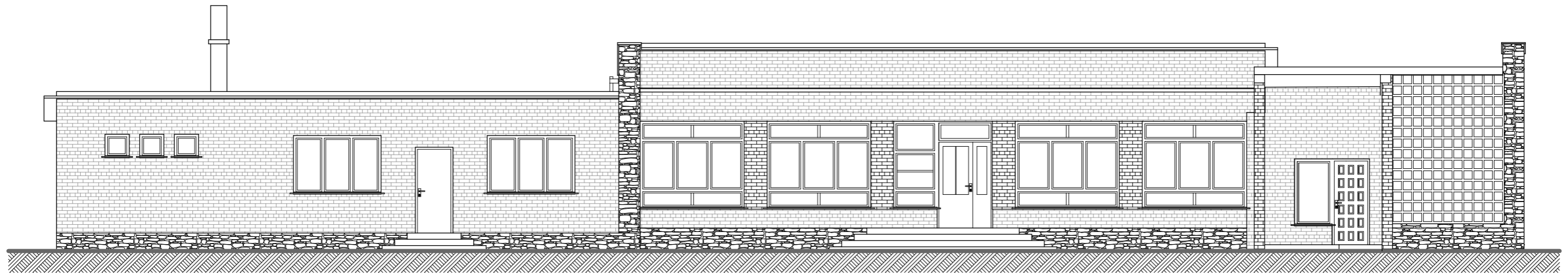


przekrój aa



przekrój dd

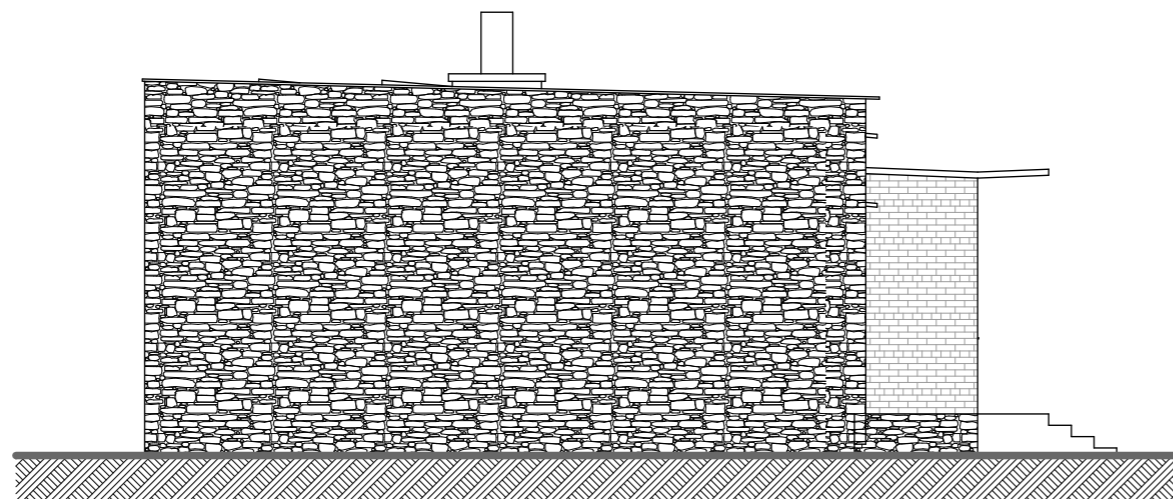
JKAZIMIERCZAK STUDIO		STUDIO ARCHITEKTURY: MŁODZAWY MAŁE 64, PL-28400 PIŃCZÓW, POLAND TEL.: 721169511, EMAIL: BIURO@JKAZIMIERCZAK.COM, WWW.JKAZIMIERCZAK.COM	
OBIEKT:	PROJEKT PRZEBUDOWY BUDYNKU PO DAWNYM DWORCU PKS W RAMACH OPRACOWANIA PROGRAMU FUNKCJONALNO-UŻYTKOWEGO, PIŃCZÓW, OBR. 12, DZ.NR EWID. 42/1; 42/2; 40/3	SKALA:	1:100
PROJEKTANT:	ARCH.JACEK KAZIMIERCZAK, UPR.NR SW-85/2010	RYSUNEK:	PRZEKROJE - INWENTARYZACJA
INWESTOR:	GMINA PIŃCZÓW, UL. 3 MAJA 10, 28-400 PIŃCZÓW	DATA:	05/2017
		NR RYS:	IN.3
		STR.:	



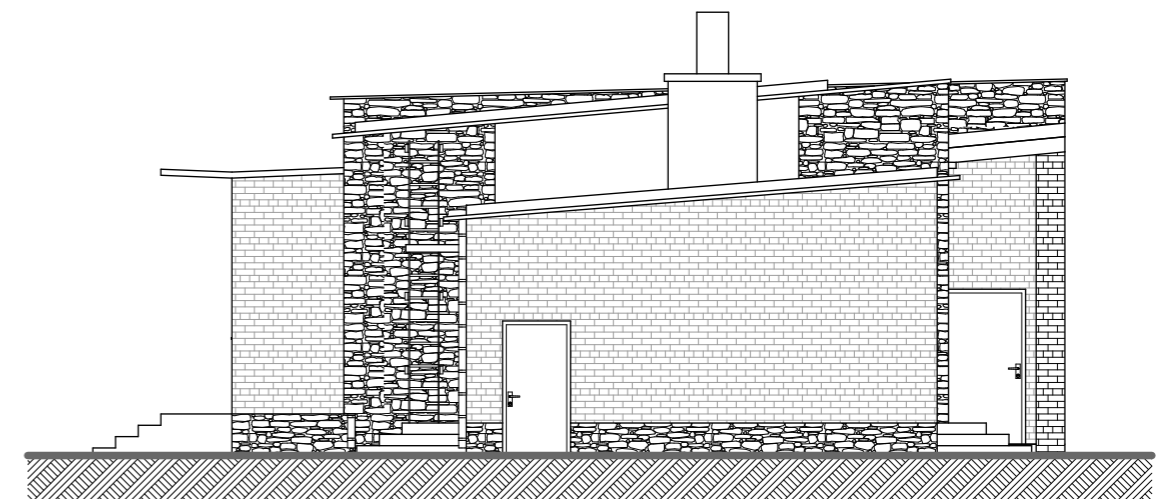
elevacja południowa



elevacja północna

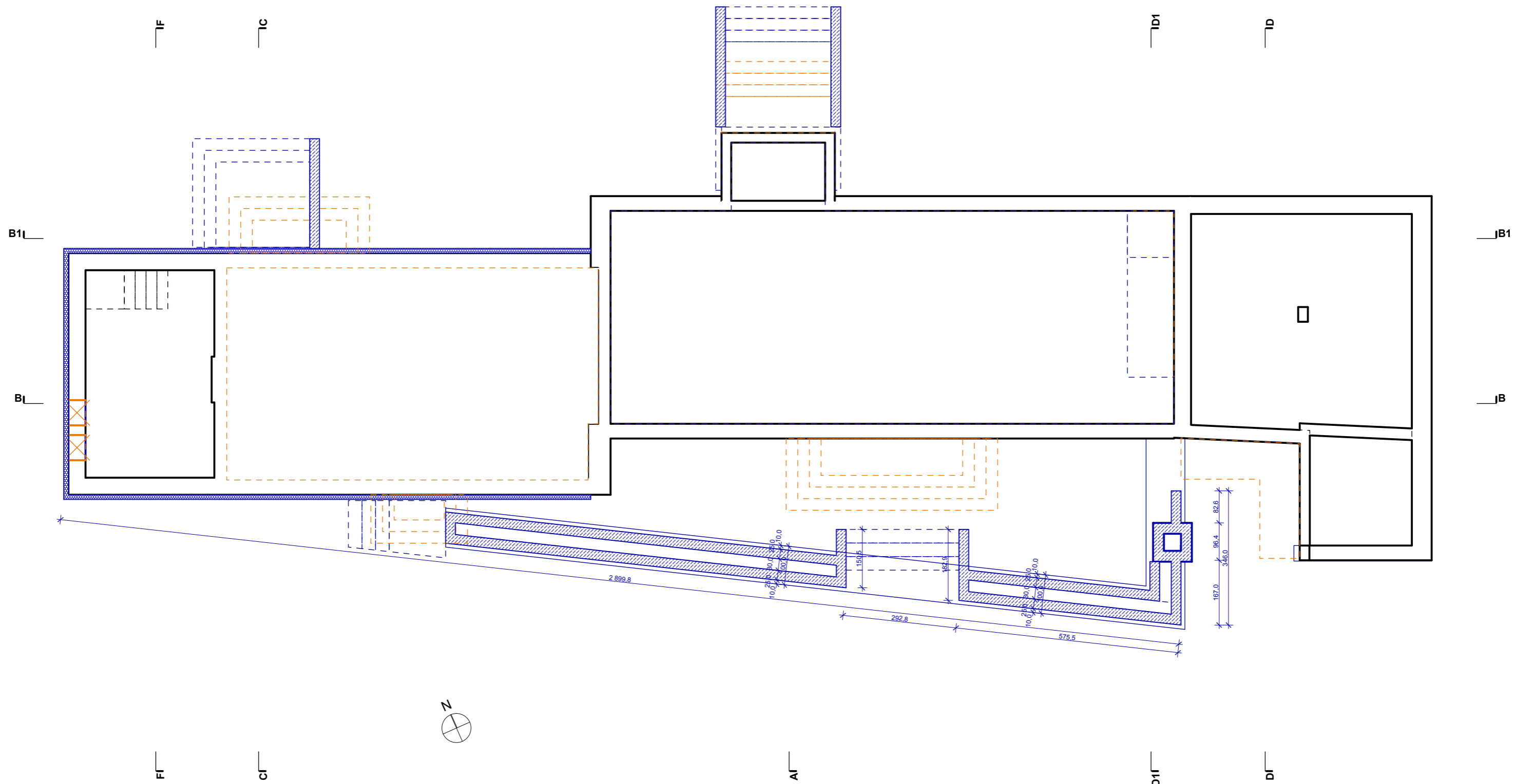


elevacja wschodnia



elevacja zachodnia

JKAZIMIERCZAK STUDIO		<small>STUDIO ARCHITEKTURY: MŁODZAWY MAŁE 64, PL-28400 PIŃCZÓW, POLAND TEL.: 721169511, EMAIL: BIURO@JKAZIMIERCZAK.COM, WWW.JKAZIMIERCZAK.COM</small>	
OBIEKT:	PROJEKT PRZEBUDOWY BUDYNKU PO DAWNYM DWORCU PKS W RAMACH OPRACOWANIA PROGRAMU FUNKCJONALNO-UŻYTKOWEGO, PIŃCZÓW, OBR. 12, DZ.NR EWID. 42/1; 42/2; 40/3	SKALA:	1:100
PROJEKTANT:	ARCH.JACEK KAZIMIERCZAK, UPR.NR SW-85/2010	RYSUNEK:	ELEWACJE - INWENTARYZACJA
INWESTOR:	GMINA PIŃCZÓW, UL. 3 MAJA 10, 28-400 PIŃCZÓW	DATA:	05/2017
		NR RYS:	IN.4
		STR.:	



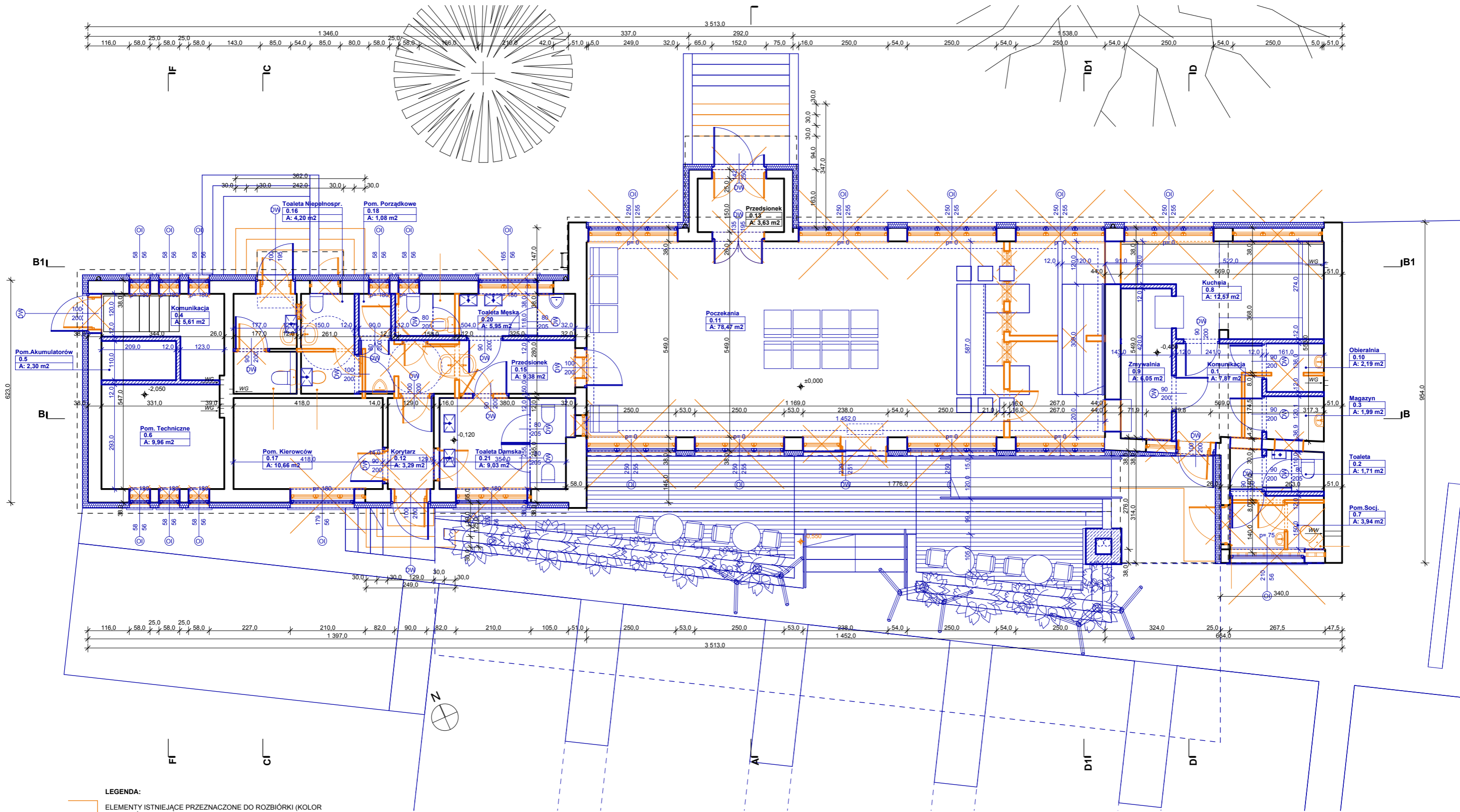
LEGENDA:

- ELEMENTY ISTNIEJĄCE PRZEZNACZONE DO ROZBIÓRKI (KOLOR POMARAŃCZOWY)
- ELEMENTY ISTNIEJĄCE PRZEZNACZONE DO ZACHOWANIA
- ELEMENTY PROJEKTOWANE (KOLOR NIEBIESKI)

Uwagi:
wszystkie wymiary podano w centymetrach, rysunki należy czytać w odniesieniu do opisu i opracowań branżowych. Wszelkie wątpliwości należy konsultować z autorem projektu.

Oznaczenia:
WW - wentylacja wywiewna wymuszona
WG - wentylacja grawitacyjna
KS - pion kanalizacyjny

JKAZIMIERCZAK STUDIO		STUDIO ARCHITEKTURY: MŁODZAWY MAŁE 64, PL-28400 PIŃCZÓW, POLAND TEL.: 721169511, EMAIL: BIURO@JKAZIMIERCZAK.COM, WWW.JKAZIMIERCZAK.COM	
OBJEKT:	PROJEKT PRZEBUDOWY BUDYNKU PO DAWNYM DWORCU PKS W RAMACH OPRACOWANIA PROGRAMU FUNKCJONALNO-UŻYTKOWEGO, PIŃCZÓW, OBR. 12, DZ.NR EWID. 42/1; 42/2; 40/3	SKALA:	1:100, 1:50
PROJEKTANT:	ARCH.JACEK KAZIMIERCZAK, UPR.NR SW-85/2010	RYSUNEK:	RZUT FUNDAMENTÓW
INWESTOR:	GMINA PIŃCZÓW, UL. 3 MAJA 10, 28-400 PIŃCZÓW	DATA:	05/2017
		NR RYS:	PK.1
		STR.:	



LEGENDA:

- ELEMENTY ISTNIEJĄCE PRZEZNACZONE DO ROZBIÓRKI (KOLOR POMARAŃCZOWY)
- ELEMENTY ISTNIEJĄCE PRZEZNACZONE DO ZACHOWANIA
- ELEMENTY PROJEKTOWANE (KOLOR NIEBIESKI)

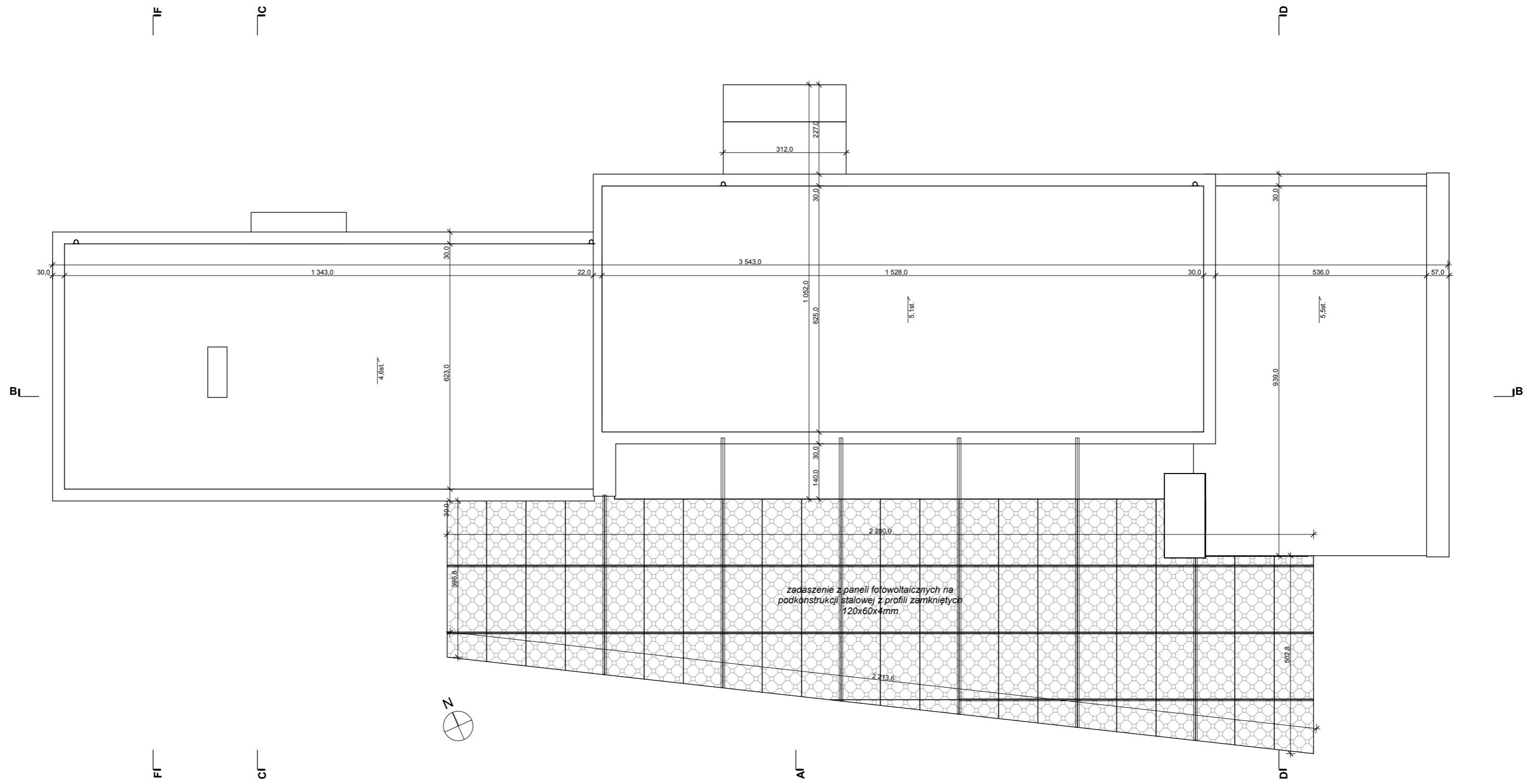
Uwagi:
wszystkie wymiary podano w centymetrach, rysunki należy czytać w odniesieniu do opisu i opracowań branżowych. Wszelkie wątpliwości należy konsultować z autorem projektu.

Oznaczenia:
WW - wentylacja wywiewna wymuszona
WG - wentylacja grawitacyjna
KS - pion kanalizacyjny

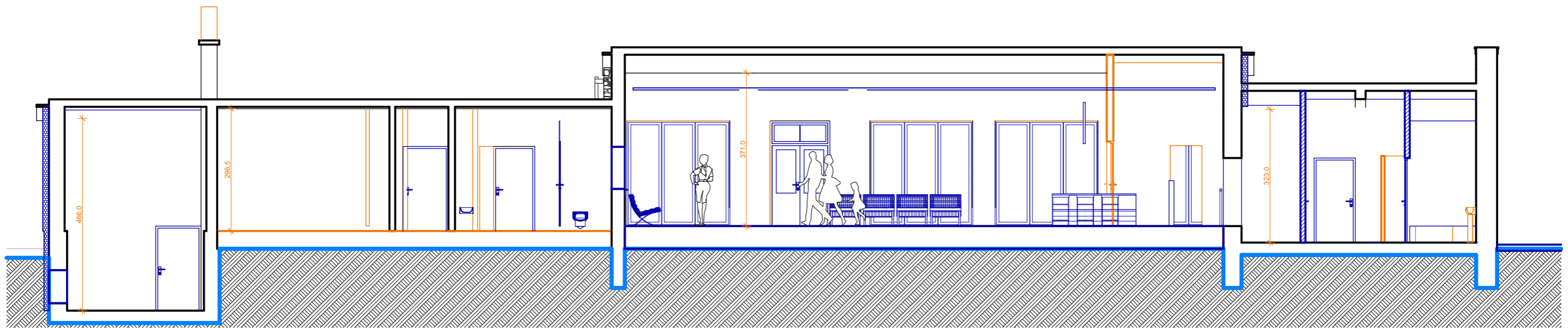
JKAZIMIERCZAK STUDIO

STUDIO ARCHITEKTURY: MŁODZAWY MAŁE 64, PL-28400 PIŃCZÓW, POLAND
TEL.: 721169511, EMAIL: BIURO@JKAZIMIERCZAK.COM, WWW: JKAZIMIERCZAK.COM

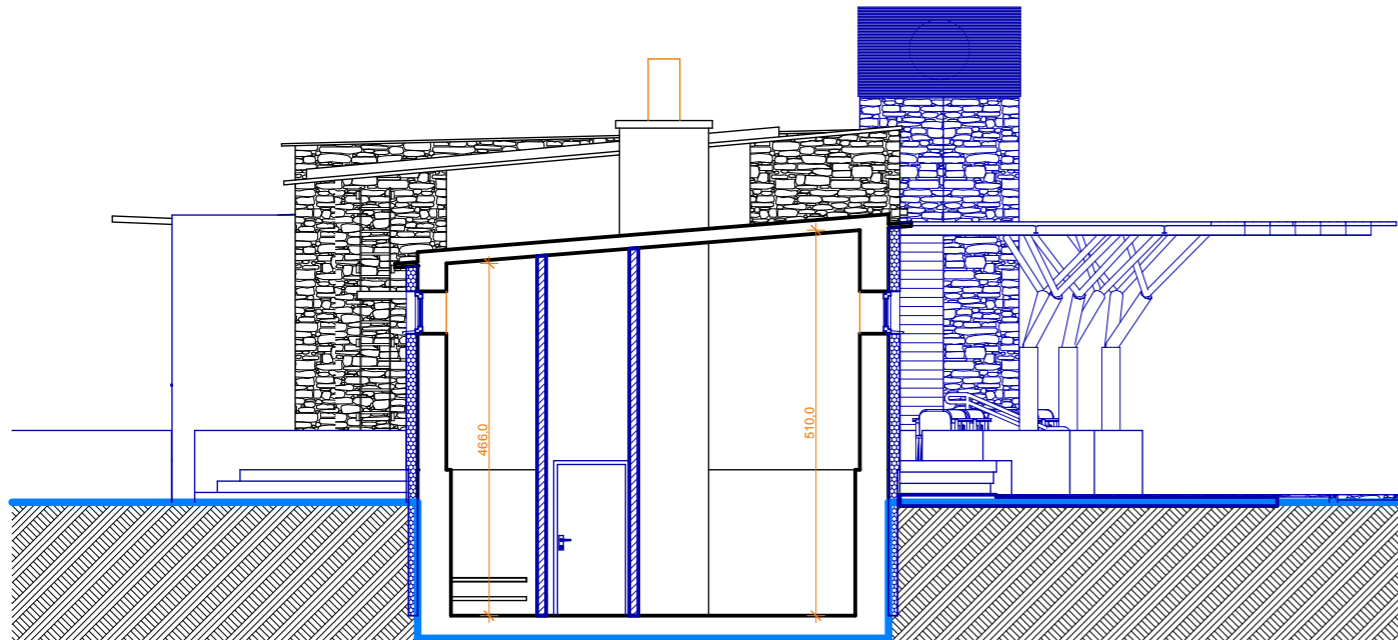
OBIEKT:	PROJEKT PRZEBUDOWY BUDYNKU PO DAWNYM DWORCU PKS W RAMACH OPRACOWANIA PROGRAMU FUNKCJONALNO-UŻYTKOWEGO, PIŃCZÓW, OBR. 12, DZ.NR EWID. 42/1; 42/2; 40/3	SKALA:	1:100, 1:50
PROJEKTANT:	ARCH. JACEK KAZIMIERCZAK, UPR.NR SW-85/2010	RYSUNEK:	RZUT PARTERU
INWESTOR:	GMINA PIŃCZÓW, UL. 3 MAJA 10, 28-400 PIŃCZÓW	DATA:	05/2017
		NR RYS:	PK.2
		STR.:	



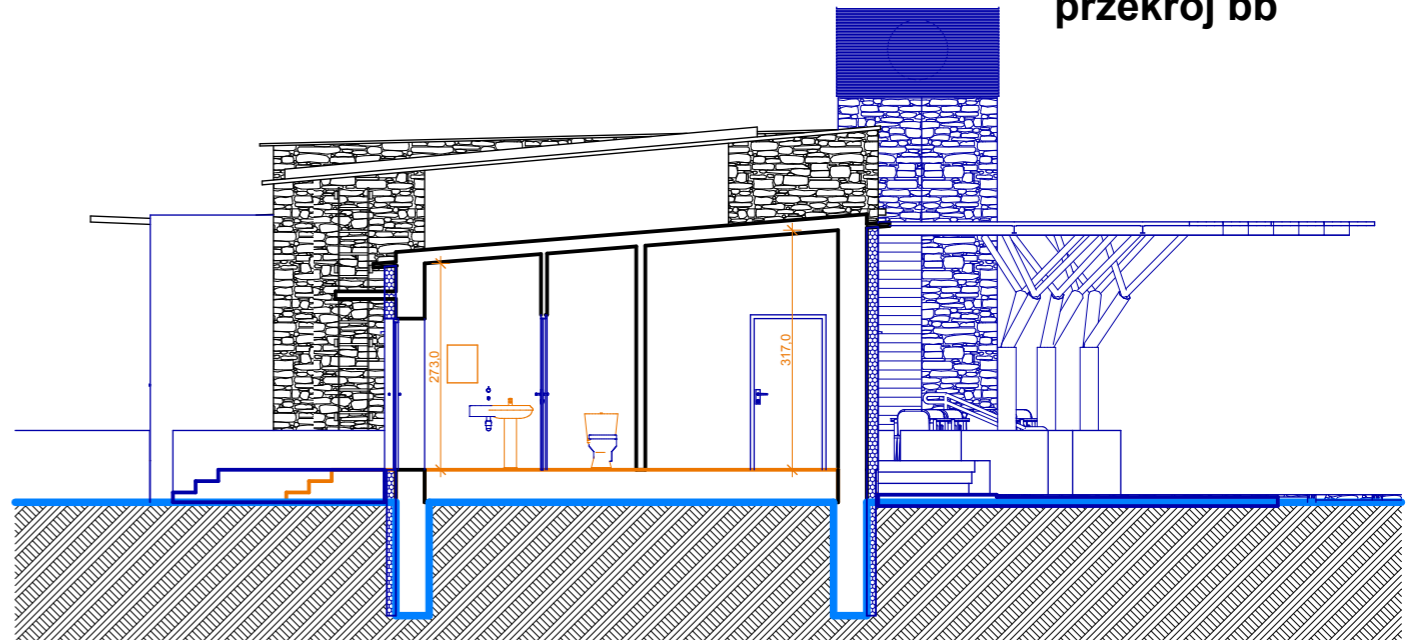
JKAZIMIERCZAK STUDIO		STUDIO ARCHITEKTURY: MŁODZAWY MAŁE 64, PL-28400 PIŃCZÓW, POLAND TEL.: 721169511, EMAIL: BIURO@JKAZIMIERCZAK.COM, WWW.JKAZIMIERCZAK.COM	
OBIEKT:	PROJEKT PRZEBUDOWY BUDYNKU PO DAWNYM DWORCU PKS W RAMACH OPRACOWANIA PROGRAMU FUNKCJONALNO-UŻYTKOWEGO, PIŃCZÓW, OBR. 12, DZ.NR EWID. 42/1; 42/2; 40/3	SKALA:	1:100
PROJEKTANT:	ARCH.JACEK KAZIMIERCZAK, UPR.NR SW-85/2010	RYSUNEK:	RZUT DACHU
INWESTOR:	GMINA PIŃCZÓW, UL. 3 MAJA 10, 28-400 PIŃCZÓW	DATA:	05/2017
		NR RYS:	PK.3
		STR.:	



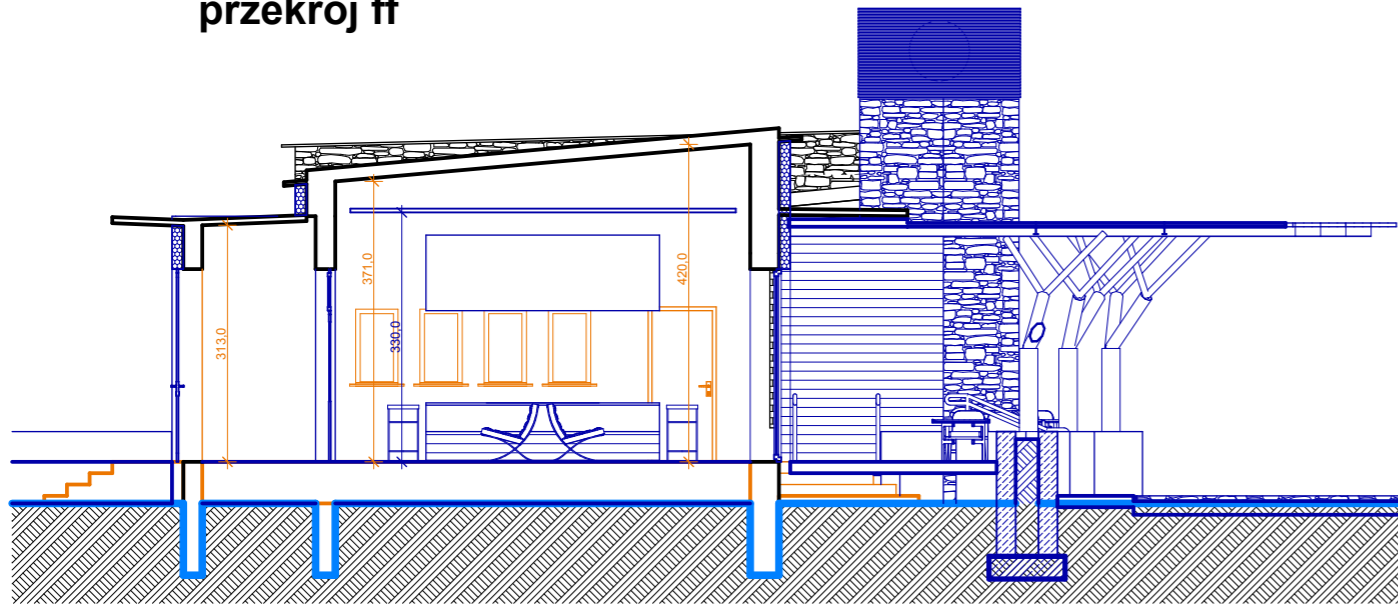
przekrój bb



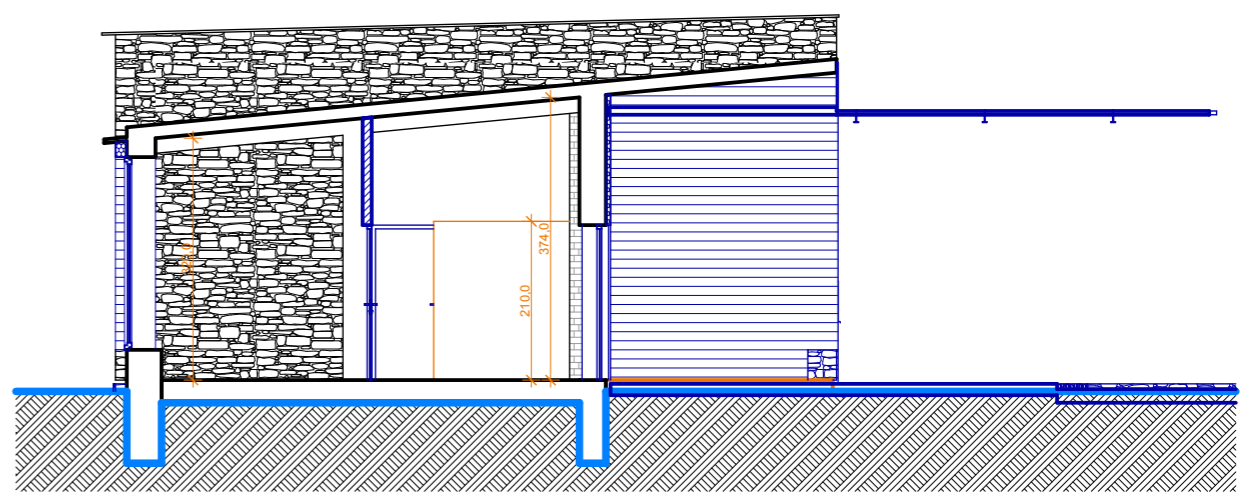
przekrój ff



przekrój cc



przekrój aa



przekrój dd

LEGENDA:

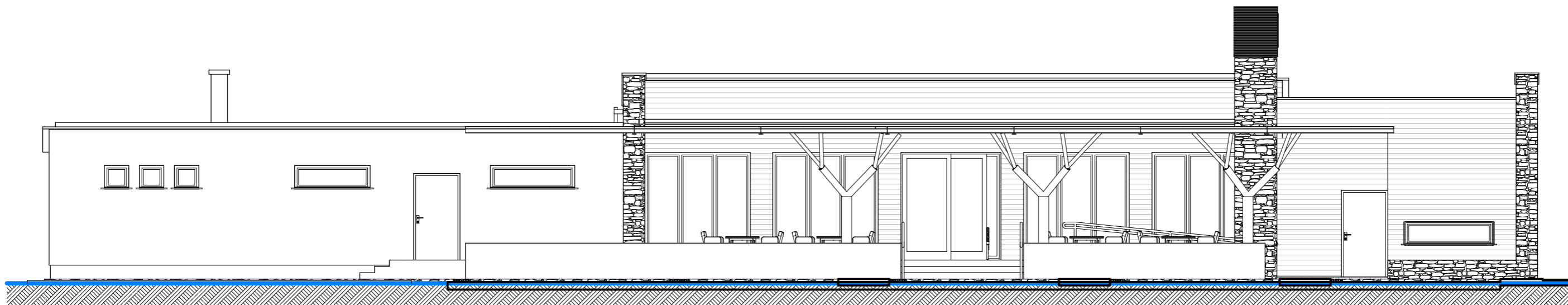
- ELEMENTY ISTNIEJĄCE PRZEZNACZONE DO ROZBIÓRKI (KOLOR POMARAŃCZOWY)
- ELEMENTY ISTNIEJĄCE PRZEZNACZONE DO ZACHOWANIA
- ELEMENTY PROJEKTOWANE (KOLOR NIEBIESKI)

Uwagi:
wszystkie wymiary podano w centymetrach, rysunki należy czytać w odniesieniu do opisu i opracowań branżowych. Wszelkie wątpliwości należy konsultować z autorem projektu.

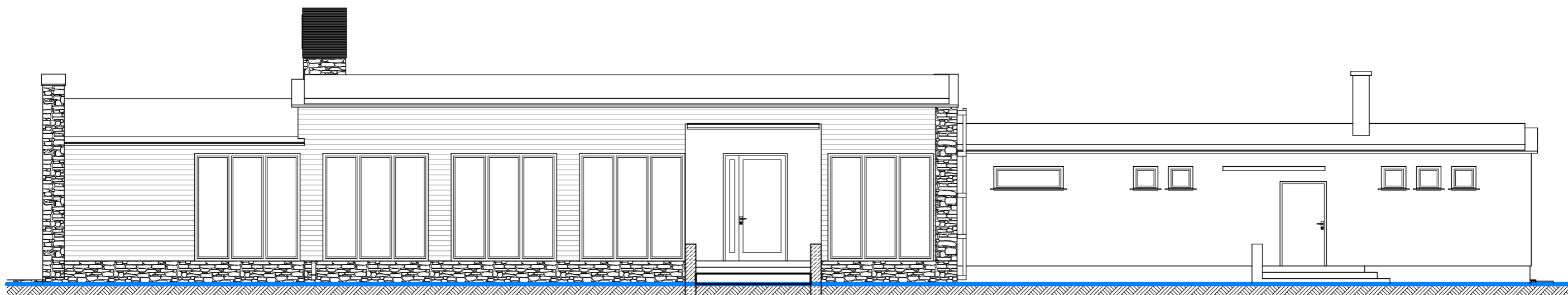
JKAZIMIERCZAK STUDIO

STUDIO ARCHITEKTURY: MŁODZAWY MAŁE 64, PL-28400 PIŃCZÓW, POLAND
TEL. 721169511, EMAIL: BIURO@JKAZIMIERCZAK.COM, WWW.JKAZIMIERCZAK.COM

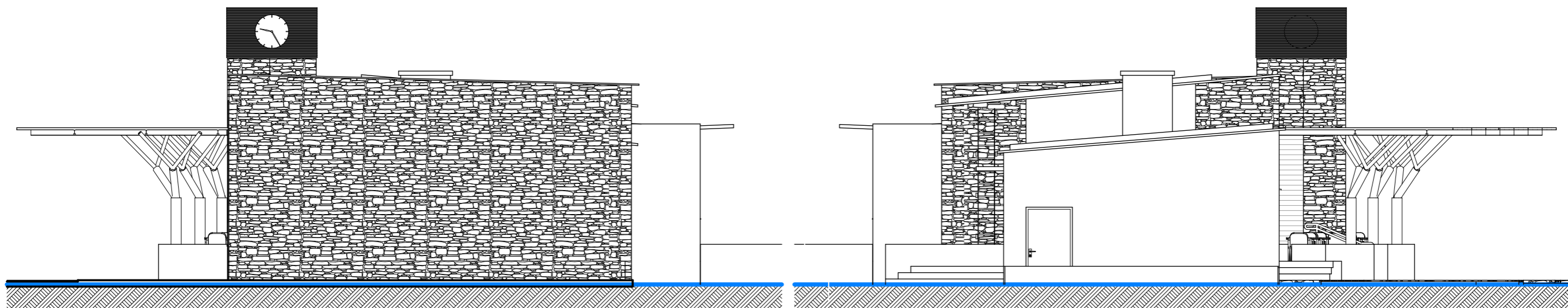
<p>OBIEKT: PROJEKT PRZEBUDOWY BUDYNKU PO DAWNYM DWORCU PKS W RAMACH OPRACOWANIA PROGRAMU FUNKCJONALNO-UŻYTKOWEGO, PIŃCZÓW, OBR. 12, DZ.NR EWID. 42/1; 42/2; 40/3</p> <p>PROJEKTANT: ARCH. JACEK KAZIMIERCZAK, UPR. NR SW-85/2010</p> <p>INWESTOR: GMINA PIŃCZÓW, UL. 3 MAJA 10, 28-400 PIŃCZÓW</p>	<p>RYSUNEK: PRZEKROJE</p>	<p>SKALA: 1:100, 1:50</p> <p>DATA: 05/2017</p> <p>NR RYS: PK.4 STR.:</p>
--	----------------------------------	---



elewacja południowa



elewacja północna



elewacja wschodnia

elewacja zachodnia

JKAZIMIERCZAK STUDIO

STUDIO ARCHITEKTURY: MŁODZAWY MAŁE 64, PL-28400 PIŃCZÓW, POLAND
TEL.: 721169511, EMAIL: BIURO@JKAZIMIERCZAK.COM, WWW.JKAZIMIERCZAK.COM

OBIEKT:	PROJEKT PRZEBUDOWY BUDYNKU PO DAWNYM DWORCU PKS W RAMACH OPRACOWANIA PROGRAMU FUNKCJONALNO-UŻYTKOWEGO, PIŃCZÓW, OBR. 12, DZ.NR EWID. 42/1; 42/2; 40/3	SKALA:	1:100
PROJEKTANT:	ARCH.JACEK KAZIMIERCZAK, UPR.NR SW-85/2010	RYSUNEK:	ELEWACJE
INWESTOR:	GMINA PIŃCZÓW, UL. 3 MAJA 10, 28-400 PIŃCZÓW	DATA:	05/2017
		NR RYS:	PK.5
		STR.:	



JKAZIMIERCZAK STUDIO

STUDIO ARCHITEKTURY: MŁODZAWY MAŁE 64, PL-28400 PIŃCZÓW, POLAND
 TEL.: 721169511, EMAIL: BIURO@JKAZIMIERCZAK.COM, WWW.JKAZIMIERCZAK.COM

OBIEKT:	PROJEKT PRZEBUDOWY BUDYNKU PO DAWNYM DWORCU PKS W RAMACH OPRACOWANIA PROGRAMU FUNKCJONALNO-UŻYTKOWEGO, PIŃCZÓW, OBR. 12, DZ.NR EWID. 42/1; 42/2; 40/3	SKALA:	1:200
PROJEKTANT:	ARCH.JACEK KAZIMIERCZAK, UPR.NR SW-85/2010	RYSUNEK:	PESPEKTYWA 1
INWESTOR:	GMINA PIŃCZÓW, UL. 3 MAJA 10, 28-400 PIŃCZÓW	DATA:	05/2017
		NR RYS:	PK.6
		STR.:	



JKAZIMIERCZAK STUDIO

STUDIO ARCHITEKTURY: MŁODZAWY MAŁE 64, PL-28400 PIŃCZÓW, POLAND
TEL.: 721169511, EMAIL: BIURO@JKAZIMIERCZAK.COM, WWW.JKAZIMIERCZAK.COM

OBIEKT:	PROJEKT PRZEBUDOWY BUDYNKU PO DAWNYM DWORCU PKS W RAMACH OPRACOWANIA PROGRAMU FUNKCJONALNO-UŻYTKOWEGO, PIŃCZÓW, OBR. 12, DZ.NR EWID. 42/1; 42/2; 40/3	SKALA:	1:200				
PROJEKTANT:	ARCH.JACEK KAZIMIERCZAK, UPR.NR SW-85/2010	RYSUNEK:	PERSPEKTYWA 2	DATA:	05/2017		
INWESTOR:	GMINA PIŃCZÓW, UL. 3 MAJA 10, 28-400 PIŃCZÓW			NR RYS:	PK.7	STR.:	



JKAZIMIERCZAK STUDIO

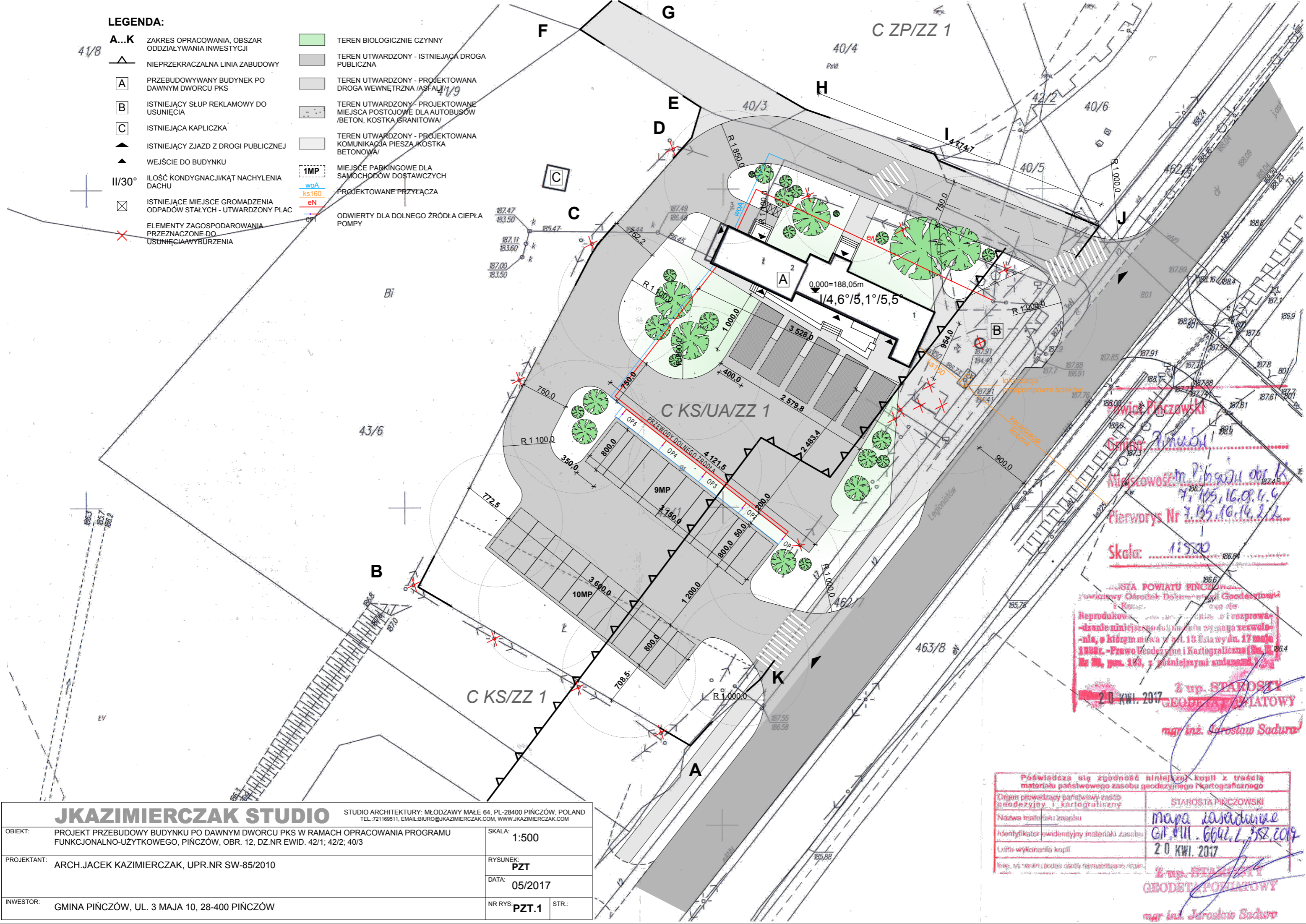
STUDIO ARCHITEKTURY: MŁODZAWY MAŁE 64, PL-28400 PIŃCZÓW, POLAND
TEL.: 721169511, EMAIL: BIURO@JKAZIMIERCZAK.COM, WWW.JKAZIMIERCZAK.COM

OBIEKT:	PROJEKT PRZEBUDOWY BUDYNKU PO DAWNYM DWORCU PKS W RAMACH OPRACOWANIA PROGRAMU FUNKCJONALNO-UŻYTKOWEGO, PIŃCZÓW, OBR. 12, DZ.NR EWID. 42/1; 42/2; 40/3	SKALA:	1:200				
PROJEKTANT:	ARCH.JACEK KAZIMIERCZAK, UPR.NR SW-85/2010	RYSUNEK:	PERSPEKTYWA 3	DATA:	05/2017		
INWESTOR:	GMINA PIŃCZÓW, UL. 3 MAJA 10, 28-400 PIŃCZÓW			NR RYS:	PK.8	STR.:	

LEGENDA:

- 41/8 **A...K** ZAKRES OPRACOWANIA, OBSZAR ODDZIAŁYWANIA INWESTYCJI
- NIEPRZEKRACZALNA LINIA ZABUDOWY
- PRZEBUDOWYWANY BUDYNEK PO DAWNYM DWORCU PKS
- ISTNIEJĄCY SŁUP REKLAMOWY DO USUNIĘCIA
- ISTNIEJĄCA KAPLICZKA
- ISTNIEJĄCY ZJAZD Z DROGI PUBLICZNEJ
- WEJŚCIE DO BUDYNKU
- ILOŚĆ KONDYGNACJI/KĄT NACHYLENIA DACHU
- ISTNIEJĄCE MIEJSCA GROMADZENIA ODPADÓW STAŁYCH - UTWARDZONY PLAC
- ELEMENTY ZAGOSPODAROWANIA PRZEZNACZONE DO USUNIĘCIA/WYBURZENIA

- TEREN BIOLOGICZNIE CZYNNY
- TEREN UTWARDZONY - ISTNIEJĄCA DROGA PUBLICZNA
- TEREN UTWARDZONY - PROJEKTOWANA DROGA WEWNĘTRZNA /ASFALT/
- TEREN UTWARDZONY - PROJEKTOWANE MIEJSCA POSTOJOWE DLA AUTOBUSÓW /BETON, KOSTKA GRANITOWA/
- TEREN UTWARDZONY - PROJEKTOWANA KOMUNIKACJA PIESZA /KOSTKA BETONOWA/
- MIEJSCA PARKINGOWE DLA SAMOCHODÓW DOSTAWCZYCH
- PROJEKTOWANE PRZYŁĄCZA
- ODWIERTY DLA DOLNEGO ŹRÓDŁA CIĘPŁA POMPY



lokalizacja przepompowni ścieków

Janalizacja toczna

Miejscowość: m. Pińczów

Przeworys Nr 7.135.16.08.1.4

Skala: 1:500

STAROSTA POWIATU PIŃCZÓW
 Powiatowy Ośrodek Dokumentacji Geodezyjnej i Kartograficznej

Reprodukowane z zastrzeżeniem praw autorskich i rozprawa - dranie niniejszego materiału wymaga pozwolenia, o którym mowa w art. 18 Ustawy dn. 17 maja 1989r. - Prawo Geodezyjne i Kartograficzne (Dz. U. z 2002r., poz. 143, z późniejszymi zmianami) / 24

20 KWI. 2017

Z up. STAROSTY
GEODETA POWIATOWY
mgr inż. Jarosław Sadura

Poswiadcza się zgodność niniejszej kopii z treścią materiału państwowego zasobu geodezyjnego i kartograficznego.

Organ prowadzący państwowy zasób geodezyjny i kartograficzny	STAROSTA PIŃCZÓWSKI
Nazwa materiału zasobu	<i>mapa zasadnicza</i>
Identyfikator ewidencyjny materiału zasobu	<i>GI. VIII. 6642.L. 352.2017</i>
Data wykonania kopii	20 KWI. 2017
Imię, nazwisko i podpis osoby reprezentującej organ	Z up. STAROSTY GEODETA POWIATOWY <i>mgr inż. Jarosław Sadura</i>

JKAZIMIERCZAK STUDIO		STUDIO ARCHITEKTURY: MŁODZAWY MAŁE 64, PL-28400 PIŃCZÓW, POLAND TEL. 721169511, EMAIL: BIURO@JKAZIMIERCZAK.COM, WWW.JKAZIMIERCZAK.COM	
OBIEKT:	PROJEKT PRZEBUDOWY BUDYNKU PO DAWNYM DWORCU PKS W RAMACH OPRACOWANIA PROGRAMU FUNKCJONALNO-UŻYTKOWEGO, PIŃCZÓW, OBR. 12, DZ.NR EWID. 42/1; 42/2; 40/3	SKALA:	1:500
PROJEKTANT:	ARCH.JACEK KAZIMIERCZAK, UPR.NR SW-85/2010	RYSUNEK:	PZT
		DATA:	05/2017
INWESTOR:	GMINA PIŃCZÓW, UL. 3 MAJA 10, 28-400 PIŃCZÓW	NR RYS:	PZT.1
		STR.:	