

Szarbków

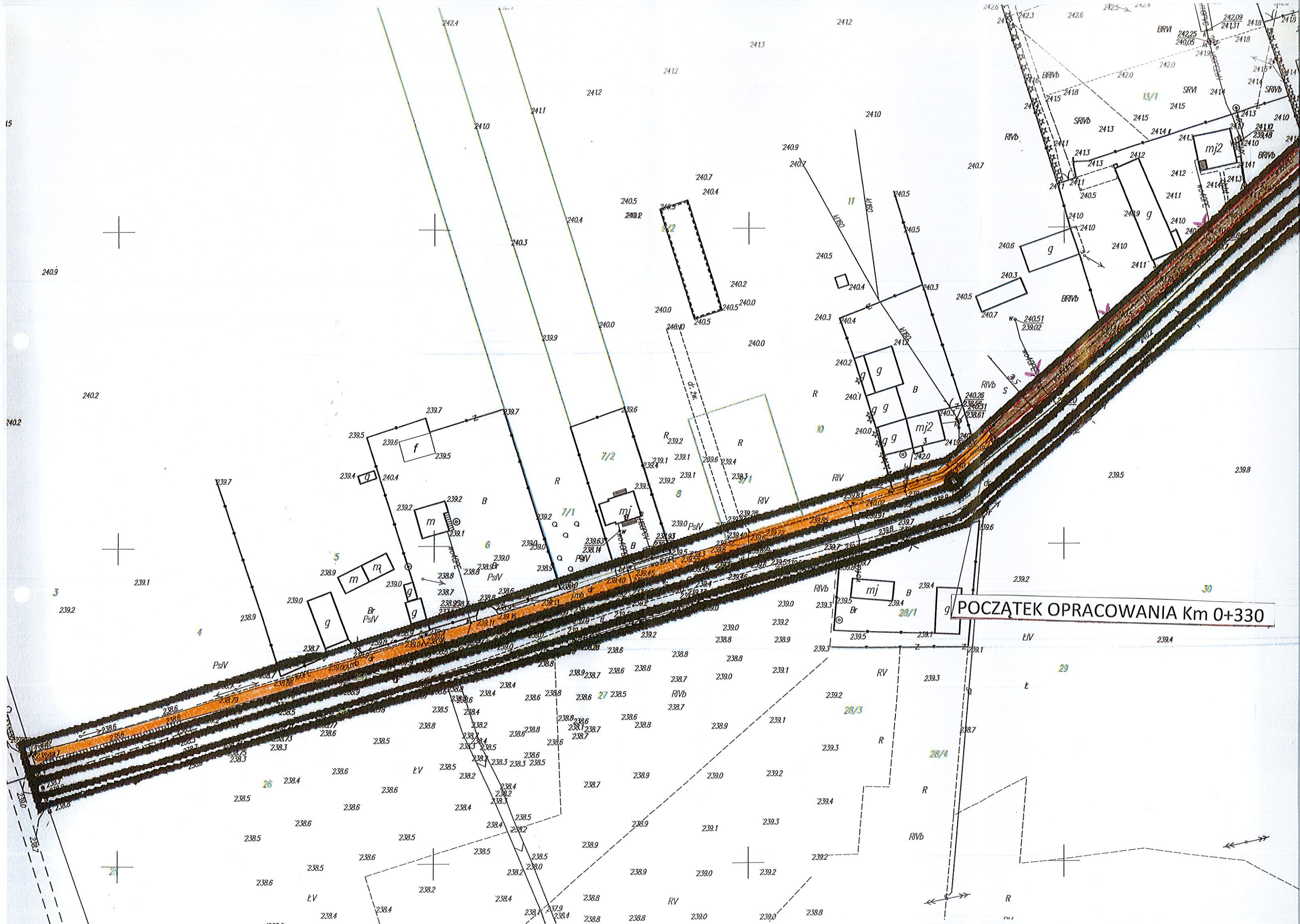
Uników

Legenda

 - lokalizacja inwestycji

Obiekt:		
Przebudowa drogi w Unikowie dz. nr ewid. 244 obr 34		
Rysunek: ORIENTACJA		Rys. nr 1
Opracował	Bartłomiej Piasecki	
Branża	Data opr.	Skala
drogowa	IV.2018r.	1 : 5 000

*B. Piasecki*



POCZĄTEK OPRACOWANIA Km 0+330



**KONIEC OPRACOWANIA Km 0+505**

**LEGENDA:**

- odcinek drogi do przebudowy
- istniejąca droga z nawierzchnią asfaltową
- pobocza o szerokości 0,5 m

**Obiekt:**  
**Przebudowa drogi w Unikowie dz. nr ewid. 244 obr. 34**

Rysunek: PLAN ZAGOSPODAROWANIA TERNU		Rys. nr 2
Opracował	Bartłomiej Piasecki	
Branża drogowa	Rok opr. 2018r.	Skala 1 : 1000

Organ prowadzący państwowy zasób geodezyjny i kartograficzny		STAROSTA PIŃCZOWSKI
Nazwa materiału zasobu	mapa zasadnicza	
Identyfikator ewidencyjny materiału zasobu	62.136.12.2.5.1.1018	
Data wykonania kopii	2018-05-09	
Imię, nazwisko i opis osoby reprezentującej organ		

**STAROSTA PIŃCZOWSKI**  
 mgr inż. Jarosław Sadura  
 Powiat Pińczowski

2018-05-09

**Z up. STAROSTY  
 GEODETA POWIATOWY**

**Z up. STAROSTY  
 GEODETA POWIATOWY**  
 mgr inż. Jarosław Sadura  
 Powiat Pińczowski

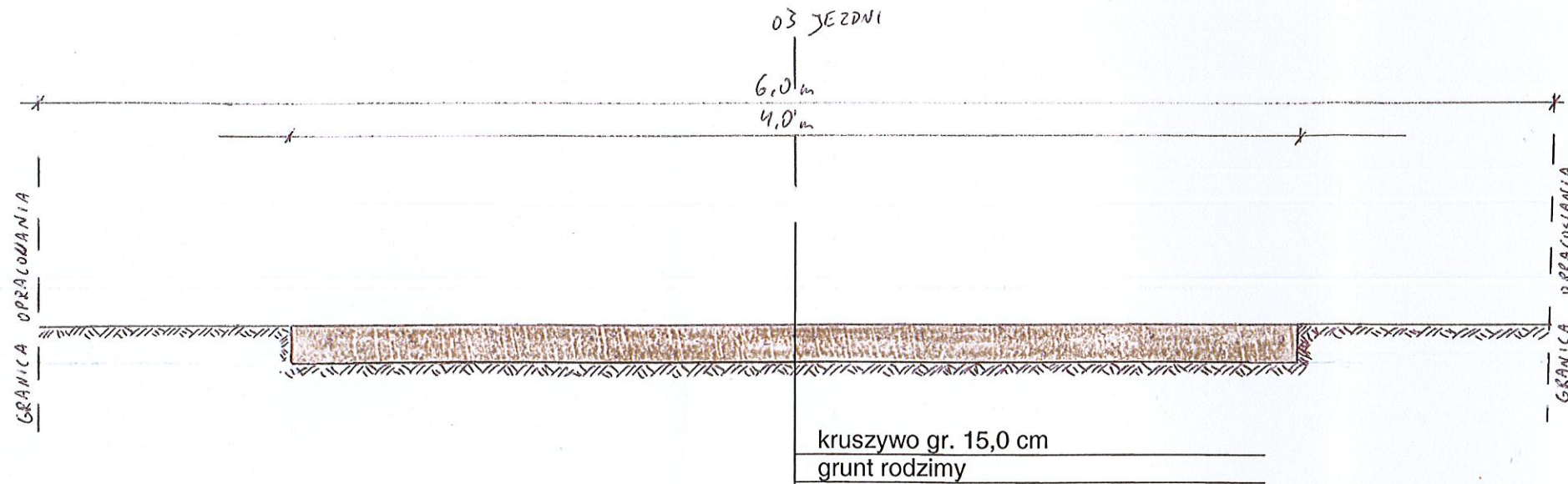
Gmina: Unikowo

Miejscowość: Unikowo

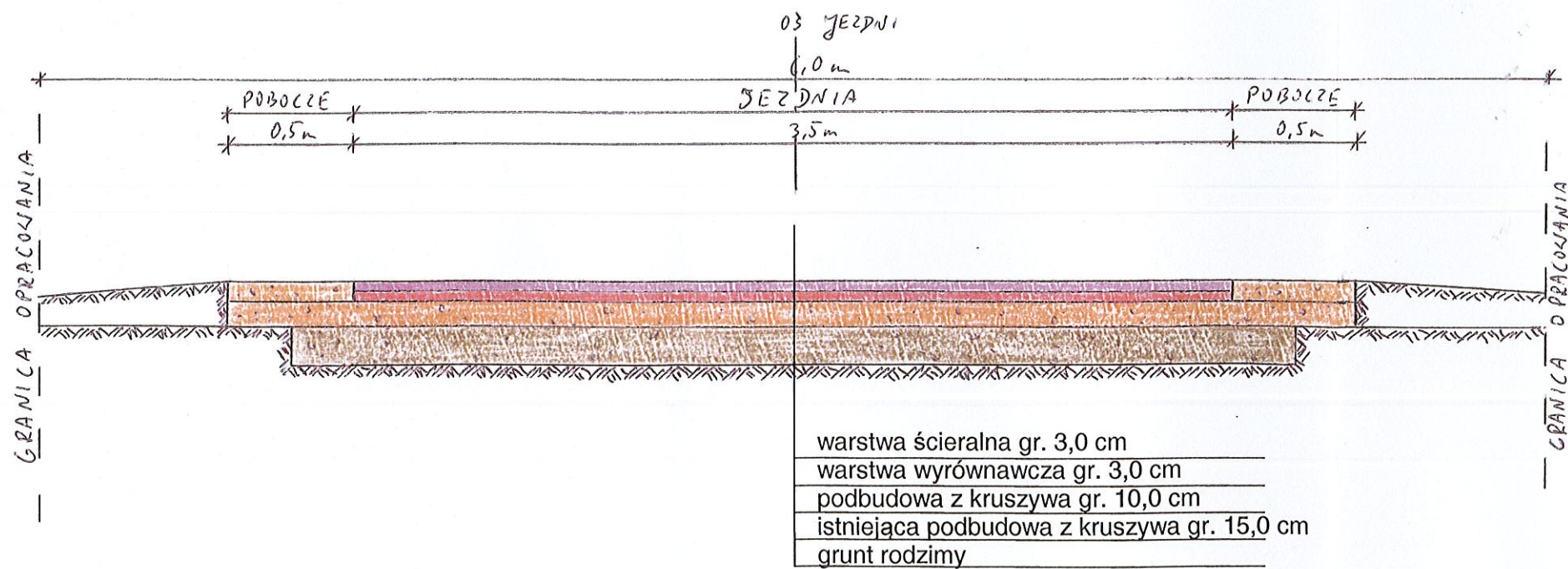
Pierwotny Nr: 7.136.12.2.5.1.1018

Skala: 1:1000

Przekrój normalny (stan istniejący)



Przekrój normalny (stan projektowany)



Obiekt:		
Przebudowa drogi w Unikowie dz. nr ewid. 244 obr 34		
Rysunek: PRZEKROJE		Rys. nr 3
Opracował	Bartłomiej Piasecki	
Branża drogowa	Data opr. IV.2018r.	Skala 1 : 25

## **OPIS TECHNICZNY**

### **Przebudowa drogi gminnej położonej na działce oznaczonej nr ewid. gruntów 244 w obrębie ewid. 34 wsi Uników**

#### **1. Stan istniejący:**

Droga na działce o nr ewid. gruntów 244 we wsi Uników o łącznej długości 505,0 m., częściowo jest drogą o nawierzchni asfaltowej (długość 330,00m, szerokość 3,80m), a w pozostałej części ma nawierzchnię z tłucznia kamiennego (długość 175,00m, szerokość 4 m). Stan techniczny nawierzchni drogi z tłucznia kamiennego należy uznać jako bardzo zły, ponieważ stwierdzono nierówności i wymycia kruszywa, co stwarza duże zagrożenie dla użytkowników drogi, jak również niebezpieczeństwo dla konstrukcji z uwagi na brak spadków poprzecznych i podłużnych.

Przedmiotowa droga zapewnia dojazd do istniejącej zabudowy mieszkalnej jednorodzinnej w miejscowości Uników.

#### **2. Zakres robót:**

Przebudowa istniejącej drogi w Unikowie na działce o nr ewid 244 na długości 175,0 m w km 0+330 do km 0+505 polegać będzie na:

- wyrównaniu istniejącej podbudowy z kruszywa kamiennego zagęszczonego mechanicznie o grubości 10,0 cm,
- wykonanie regulacji pionowej zaworów studzienek wodociągowych – 4szt,
- poprawienie geometrii drogi z zastosowaniem spadków poprzecznych zapewniających właściwe odwodnienie drogi poprzez ścinanie poboczy sposobem mechanicznym,
- wykonanie nawierzchni z mieszanek mineralno – bitumicznych o szerokości – 3,5m; warstwa wiążąca o grubości 3,0 cm i warstwa ścieralna o grubości 3,0 cm,
- wykonanie obu stron poboczy z kruszywa kamiennego o szerokości 0,5m,
- przebudowie 5 zjazdów indywidualnych z kruszywa kamiennego polegające na dołożeniu kruszywa do wysokości nawierzchni asfaltowej na szerokości zjazdu.

#### **3. Wpływ oddziaływania na środowisko.**

Przebudowa drogi nie zmieni dotychczasowego sposobu zagospodarowania (w ewidencji gruntów teren sklasyfikowany jest jako droga i jego przeznaczenie się nie zmienia) i nie będzie miała negatywnego skutku związanego z wpływem na zdrowie ludzi. Projektowane przedsięwzięcie nie spowoduje wzrostu wskaźników wymienionych w § 3 ust. 2 pkt. 1 rozporządzenia Rady Ministrów z dnia 09 listopada 2004r. w sprawie określenia rodzajów przedsięwzięć mogących znacząco oddziaływać na środowisko oraz

szczegółowych uwarunkowań związanych z kwalifikowaniem przedsięwzięcia do sporządzenia raportu o oddziaływaniu na środowisko (Dz.U. z 2016r. poz. 71). Przebudowa drogi poprzez nadanie właściwego spadku poprzecznego i podłużnego, oraz wykonanie nawierzchni drogi wpłynie na estetykę terenu. Stan projektowany wpłynie również korzystnie na znaczne zmniejszenie zanieczyszczeń pyłowych powstających na skutek odbywającego się tą drogą ruchu.

#### **4. Koliduje z urządzeniami podziemnymi.**

W obrębie remontowanej drogi nie będzie kolidzi z urządzeniami podziemnymi.

#### **5. Stan Prawny**

Działka, na której wykonywana będzie inwestycja jest własnością gminy Pińczów, oznaczona jest w ewid. gruntów nr 244

#### **6. Uwagi:**

Teren objęty projektem nie leży na terenach wpływu eksploatacji górniczych i nie jest wpisany do rejestru zabytków.

Projektowany remont drogi nie naruszy własności działek sąsiednich oraz będzie mieścić się w granicach istniejącego pasa drogowego.

Inwestycja będzie finansowana ze środków własnych.