

Mapa do celów projektowych  
skala 1:500

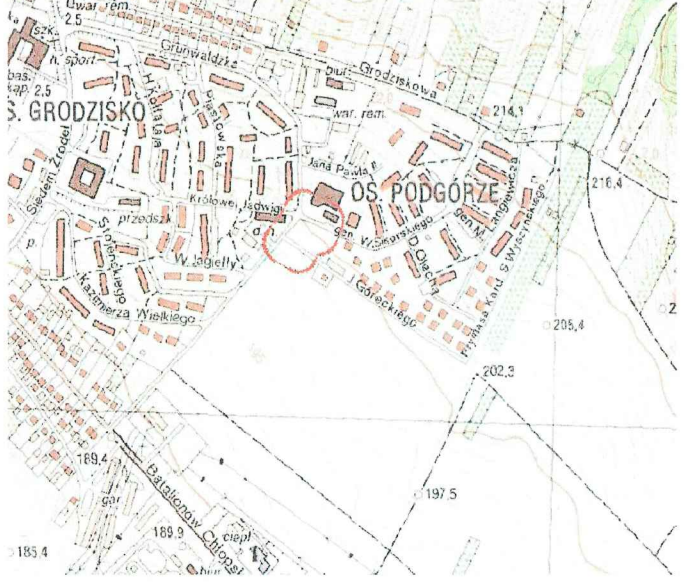
woj: świętokrzyskie  
pow. pińczowski  
gmina: Pińczów  
miasto: Pińczów  
jednostka ewidencyjna: Pińczów-260804\_4.  
obręb ewidencyjny: 260804\_4.0008  
działka ewid. nr: 160/23, 225, 300/3  
sekcja: 7.135.16.15.2.4, 7.135.16.15.2.2  
zgłoszenie pracy geodezyjnej: GN.VIII.6642.1.904.2021  
układ współrzędnych prostokątnych płaskich – "PL-2000"  
układ wysokości – "PL-KRON86-NH"  
geodezyjny układ odniesienia: PL-ETRF2000  
Granice działek zostały przyjęte zgodnie z ewidencją gruntów i budynków  
Wykonał w miesiącu listopadzie  
geodeta uprawniony mgr inż. Rafał Grzybaczak  
Nie wyklucza się istnienia sieci podziemnego uzbrojenia terenu  
które nie były przedmiotem inwentaryzacji

zakres aktualizacji  
LEGENDA  
Na mapę naniesiono linie i oznaczenia z MPZP np: BUH 4, 49 KDL, 60 KDL

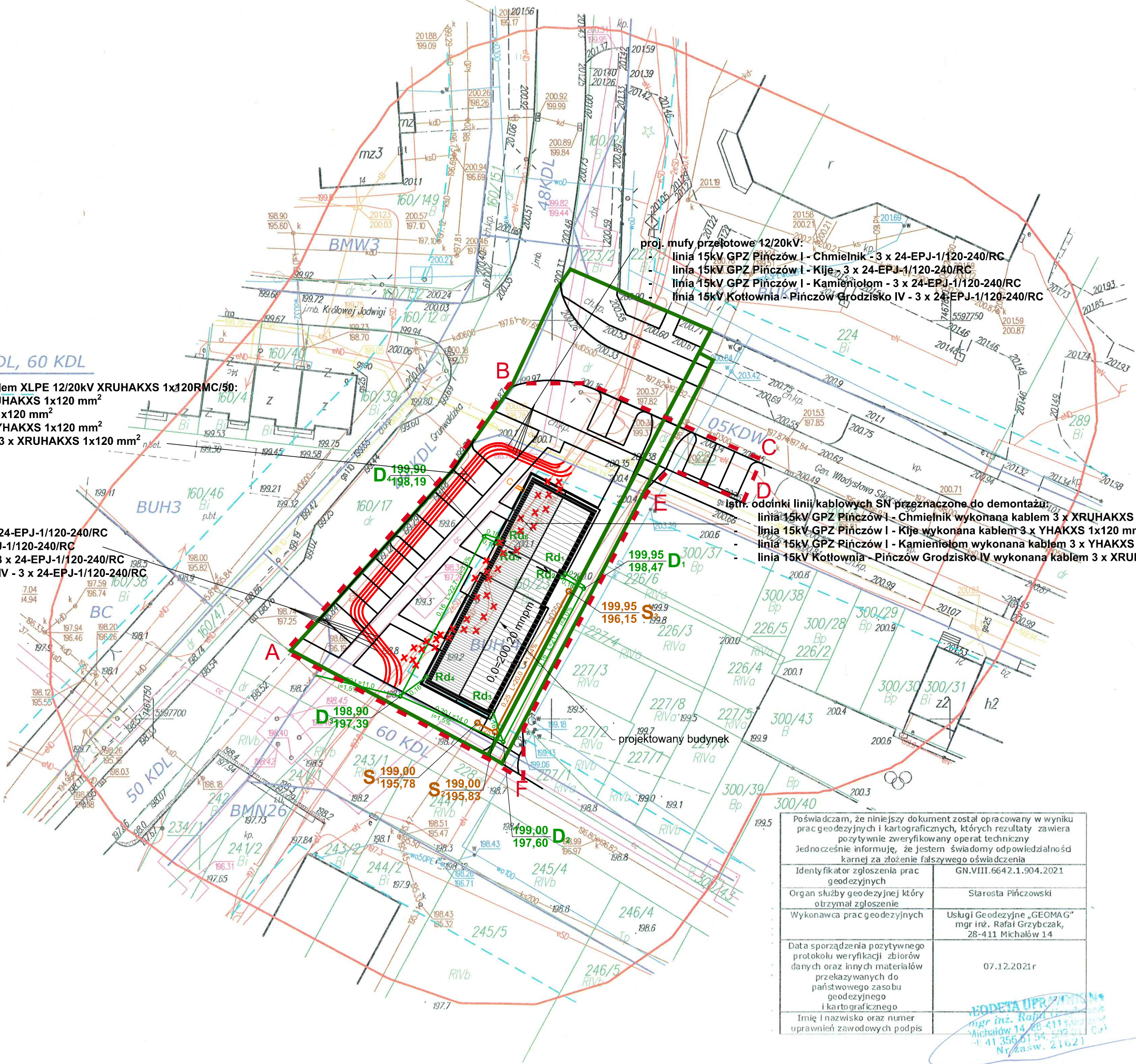
Nieprzekraczalny  
kierownik projektu mgr inż. Rafał Grzybaczak  
proj. odcinki linii kablowych SN przeznaczone do przebudowy kablem XLPE 12/20kV XRUHAKXS 1x120RMC/50:  
- linia 15kV GPZ Pińczów I - Chmielnik wykonana kablem 3 x XRUHAKXS 1x120 mm<sup>2</sup>  
- linia 15kV GPZ Pińczów I - Kije wykonana kablem 3 x YHAKXS 1x120 mm<sup>2</sup>  
- linia 15kV GPZ Pińczów I - Kamieniołom wykonana kablem 3 x YHAKXS 1x120 mm<sup>2</sup>  
- linia 15kV Kottownia - Pińczów Grodzisko IV wykonana kablem 3 x XRUHAKXS 1x120 mm<sup>2</sup>  
na całym odcinku w rurach osłonowych DVR 110/50

mgr inż. Rafał Grzybaczak  
28-411 Michałów 14  
tel. 509 011 091, 41 356 51 54  
Nr zasw. 21621

Michałów 27.11.2021r.  
proj. mufy przelotowe 12/20kV:  
- linia 15kV GPZ Pińczów I - Chmielnik - 3 x 24-EPJ-1/120-240/RC  
- linia 15kV GPZ Pińczów I - Kije - 3 x 24-EPJ-1/120-240/RC  
- linia 15kV GPZ Pińczów I - Kamieniołom - 3 x 24-EPJ-1/120-240/RC  
- linia 15kV Kottownia - Pińczów Grodzisko IV - 3 x 24-EPJ-1/120-240/RC



ORIENTACJA



Poświadczam, że niniejszy dokument został opracowany w wyniku prac geodezyjnych i kartograficznych, których rezultaty zawiera pozytywnie zweryfikowany raport techniczny. Jednocześnie informuję, że jestem świadomy odpowiedzialności karnej za złożenie fałszywego oświadczenia.	
Identyfikator zgłoszenia prac geodezyjnych	GN.VIII.6642.1.904.2021
Organ służby geodezyjnej który otrzymał zgłoszenie	Starosta Pińczowski
Wykonawca prac geodezyjnych	Usługi Geodezyjne „GEOMAG” mgr inż. Rafał Grzybaczak, 28-411 Michałów 14
Data sporządzenia pozytywnego protokołu weryfikacji zbiorów danych oraz innych materiałów przekazywanych do państwowego zasobu geodezyjnego i kartograficznego	07.12.2021r
Imię i nazwisko oraz numer uprawnień zawodowych podpis	mgr inż. Rafał Grzybaczak, 28-411 Michałów 14, tel. 509 011 091, 41 356 51 54, Nr zasw. 21621

- LEGENDA
- A, B, C, D, E, F granica opracowania
  - granice działek
  - projektowany budynek
  - kd przyłącze kanalizacji deszczowej
  - trasa przebudowy kolidujących kabli energetycznych
  - trasa przebudowy kanalizacji sanitarnej

Budynek usługowy - zespół gabinetów medycznych w Pińczowie			
ul. Grunwaldzka, 28-400 Pińczów dz. nr ewid. 160/23, 225, 300/3, 227/1			
Samorządowy Zakład Opieki Zdrowotnej ul. Klasztorna 6 28-400 Pińczów			
Jednostka projektowa	PRACOWNIA ARCHITEKTONICZNA IN IWO NOWOSIELSKI MIKOŁAJA REJA 6 28-300 JĘDRZEJÓW		
	Imię i nazwisko	Specjalność, nr uprawnień	Podpis
Projektant			
Opracował	mgr inż. arch. Michał Ciosek		
	mgr inż. arch. Iwo Nowosielski		
Sprawdził			
Nazwa rysunku	PROJEKT ZAGOSPODAROWANIA TERENU		Data 05.2022
	Szkic sytuacyjny - sieci		Skala 1:500
			Nr rys. Z1
Uwaga: Niniejsza dokumentacja ani żadna jej część nie może być powielana ani rozpowszechniana za pomocą urządzeń elektronicznych, mechanicznych, kopiujących, nagrywających i innych bez pisemnej zgody posiadacza praw autorskich mgr inż. arch. Iwo Nowosielskiego. Projekt jest chroniony Prawem Autorskim.			