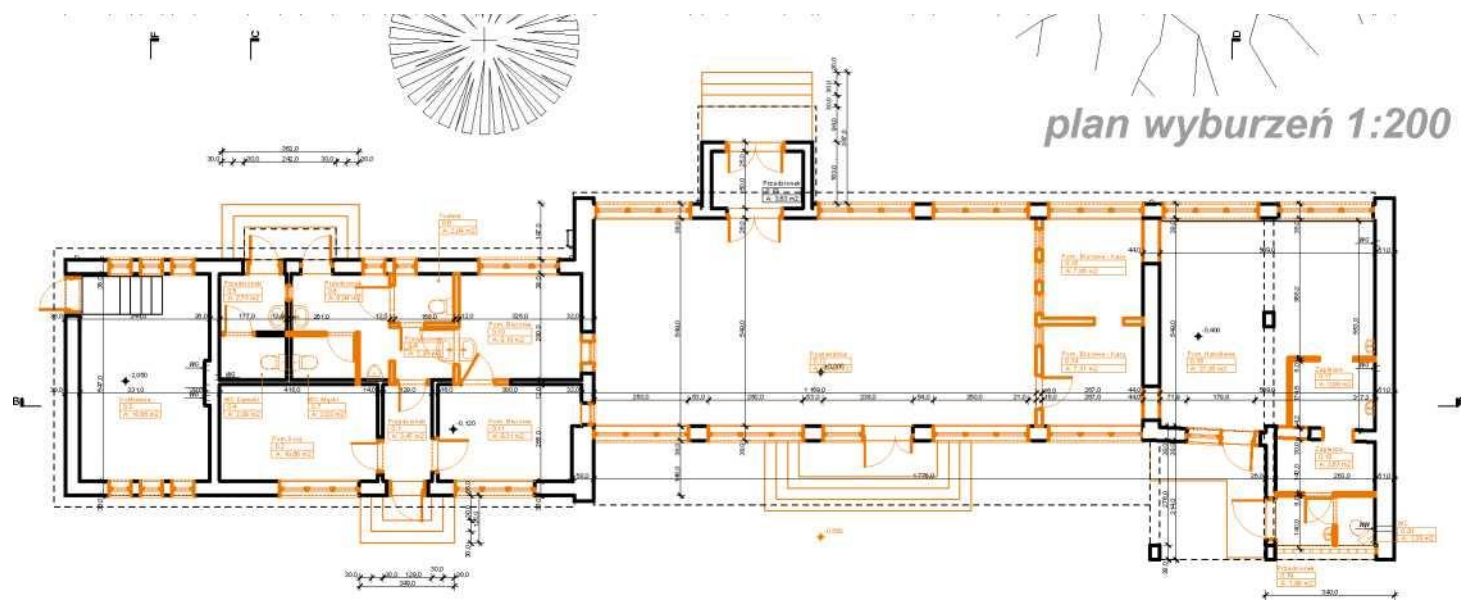


rzut parteru 1:100



plan wyburzeń 1:200

JKAZIMIERCZAK STUDIO		STUDIO ARCHITEKTURY: MŁODZAWY MAŁE 64, PL-28400 PIŃCZÓW, POLAND TEL.: 721169511, EMAIL: BIURO@JKAZIMIERCZAK.COM, WWW.JKAZIMIERCZAK.COM	
OBIEKT:	PROJEKT PRZEBUDOWY BUDYNKU PO DAWNYM DWORCU PKS W RAMACH OPRACOWANIA PROGRAMU FUNKCJONALNO- UŻYTKOWEGO, PIŃCZÓW, OBR. 12, DZ.NR EWID. 42/1; 42/2; 40/3	SKALA:	1:100, 1:20C
PROJEKTANT:	ARCH.JACEK KAZIMIERCZAK, UPR.NR SW-85/2010	RYSUNEK:	RZUT PARTERU - INWENTARYZACJA
INWESTOR:	GINA PIŃCZÓW, UL. 3 MAJA 10, 28-400 PIŃCZÓW	DATA:	05/2017
		NR RYS	IN.1
		STR.:	

r r

r

r

STUDIO ARCHITEKTURY: MŁODZAWY MAŁE 64, PL-28400 PIŃCZÓW, POLAND TEL.:721169511, EMAIL:BIURO@JKAZIMIERCZAK.COM, WWW.JKAZIMIERCZAK.COM

OBJEKT: PROJEKT PRZEBUDOWY BUDYNKU PO DAWNYM DWORCU PKS W RAMACH OPRACOWANIA PROGRAMU FUNKCJONALNO-UŻYTKOWEGO, PIŃCZÓW, OBR. 12, DZ.NR EWID. 42/1; 42/2; 40/3

SKALA: 1:100

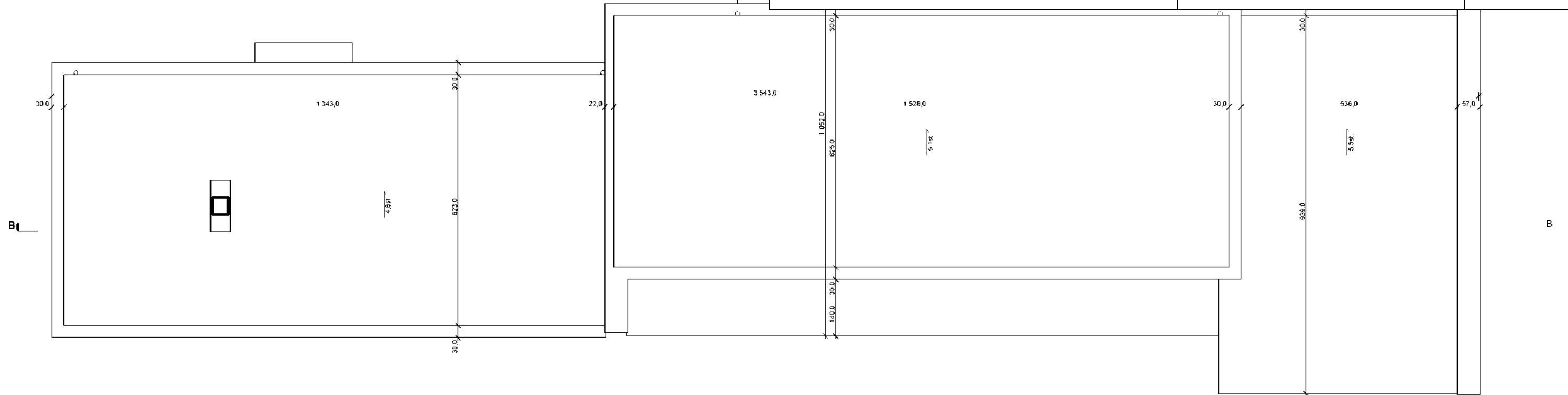
PROJEKTANT: ARCH.JACEK KAZIMIERCZAK, UPR.NR SW-85/2010

RYSUNEK: RZUT DACHU - INWENTARYZACJA

DATA: 05/2017

INWESTOR: GMINA PIŃCZÓW, UL. 3 MAJA 10, 28-400 PIŃCZÓW

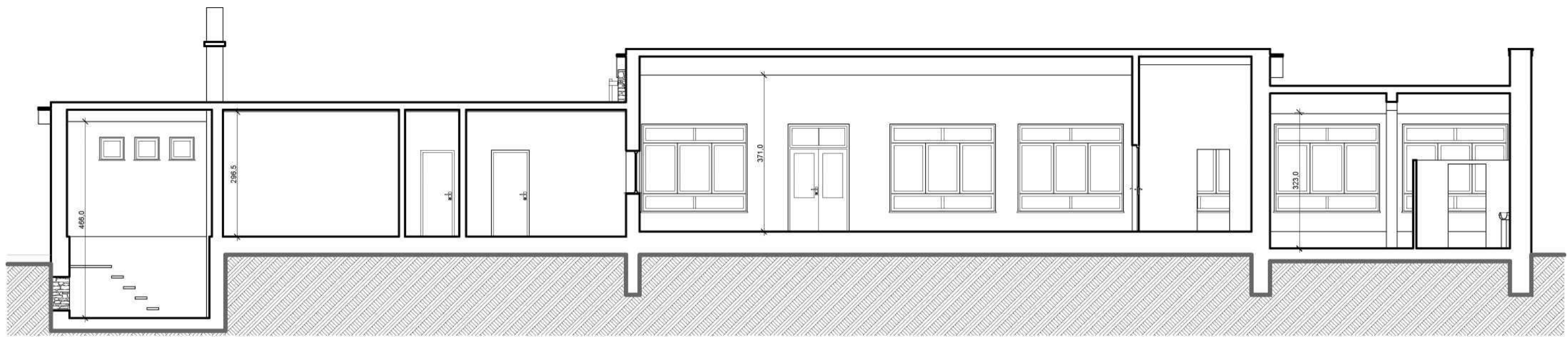
NR 'YSJN 2 STR.:



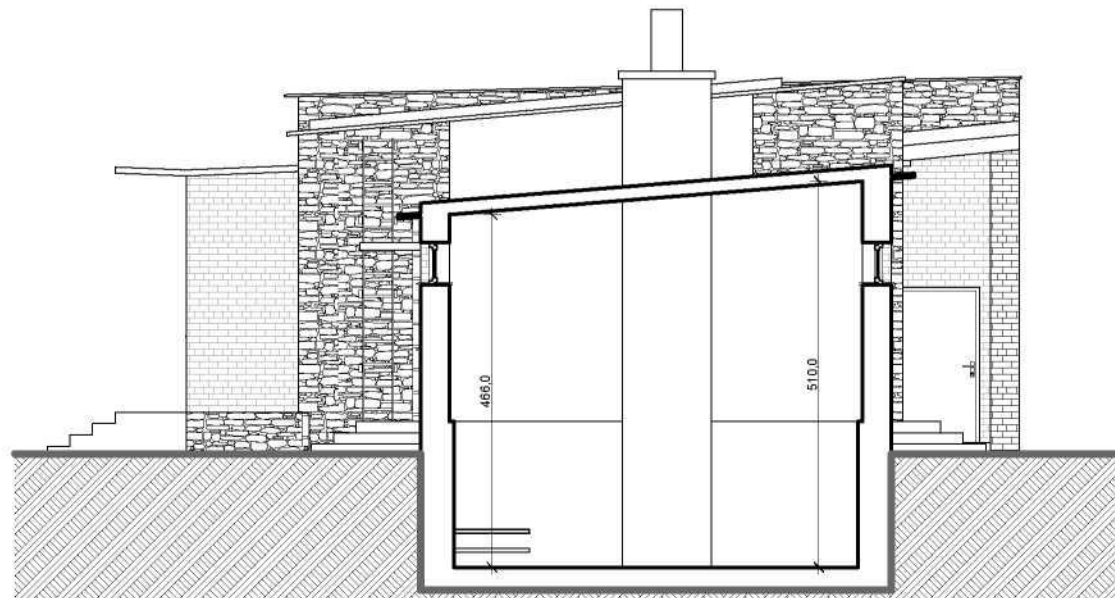
L L

L

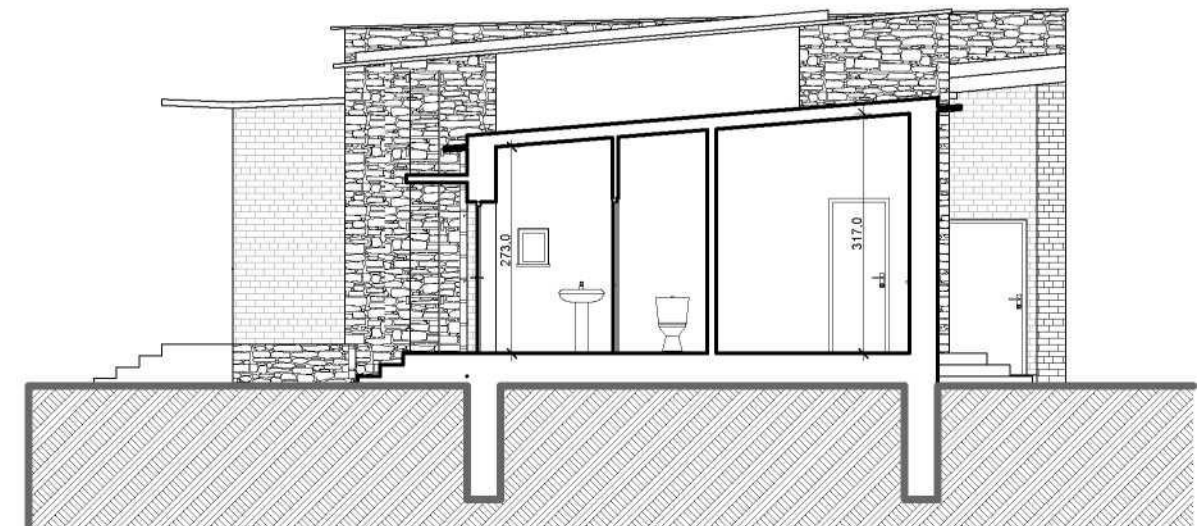
L



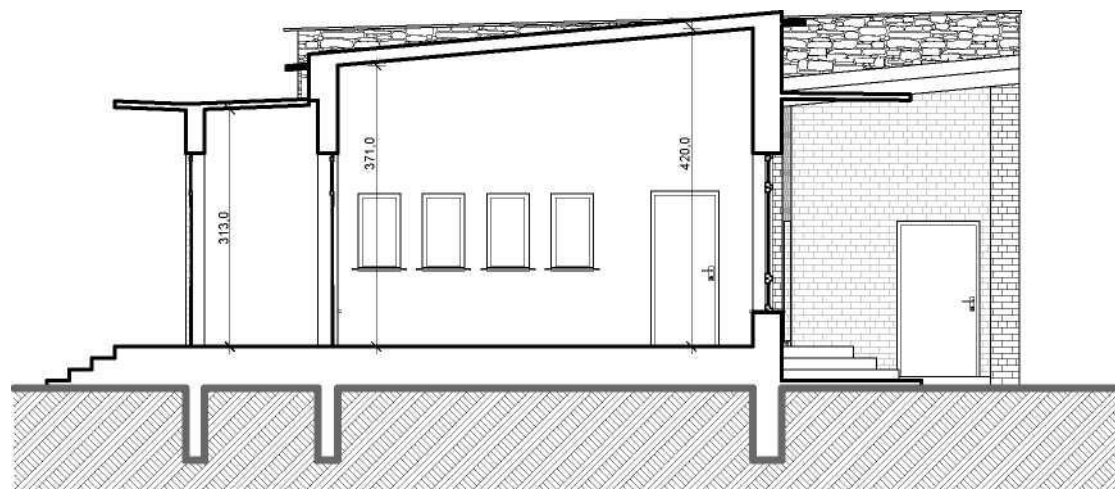
przekrój bb



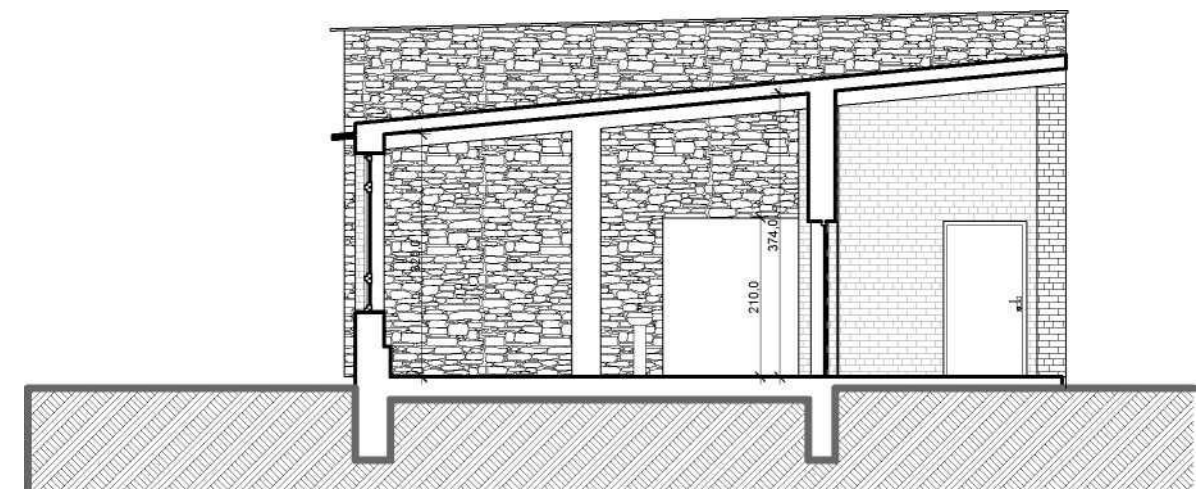
przekrój ff



przekrój cc



przekrój aa



przekrój dd

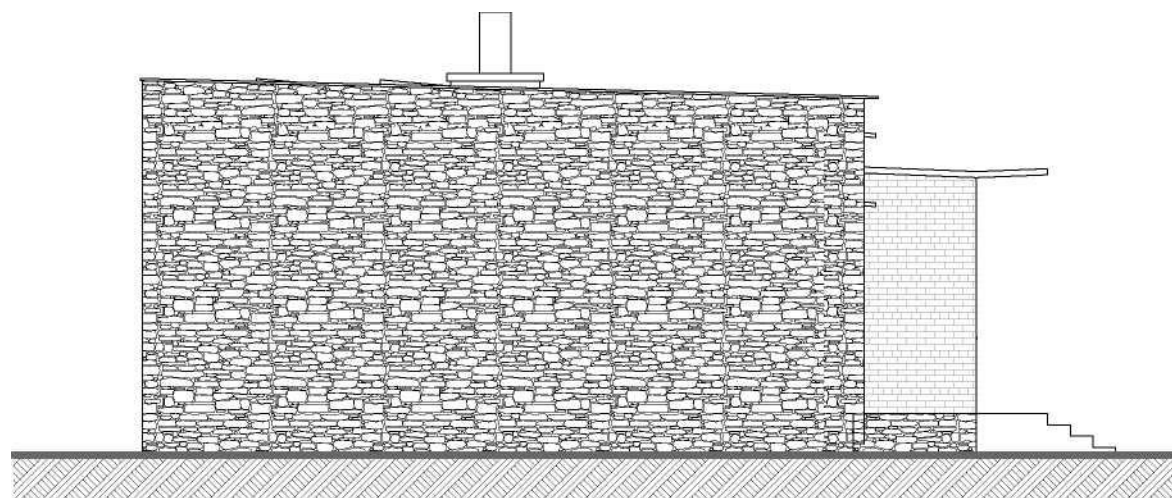
STUDIO ARCHITEKTURY: MŁODZAWY MAŁE 64, PL-28400 PIŃCZÓW, POLAND TEL.: 721169511, EMAIL: BIURO@JKAZIMIERCZAK.COM, WWW.JKAZIMIERCZAK.COM		
OBJEKT: PROJEKT PRZEBUDOWY BUDYNKU PO DAWNYM DWORCU PKS W RAMACH OPRACOWANIA PROGRAMU FUNKCJONALNO-UŻYTKOWEGO, PIŃCZÓW, OBR. 12, DZ.NR EWID. 42/1; 42/2; 40/3		SKALA: 1:100
PROJEKTANT: ARCH.JACEK KAZIMIERCZAK, UPN.NR SW-85/2010	RYSUJEK: PRZEKROJE - INWENTARYZACJA	DATA: 05/2017
INWESTOR: GMINA PIŃCZÓW, UL. 3 MAJA 10, 28-400 PIŃCZÓW		NR 'YSJN 3 STR.:



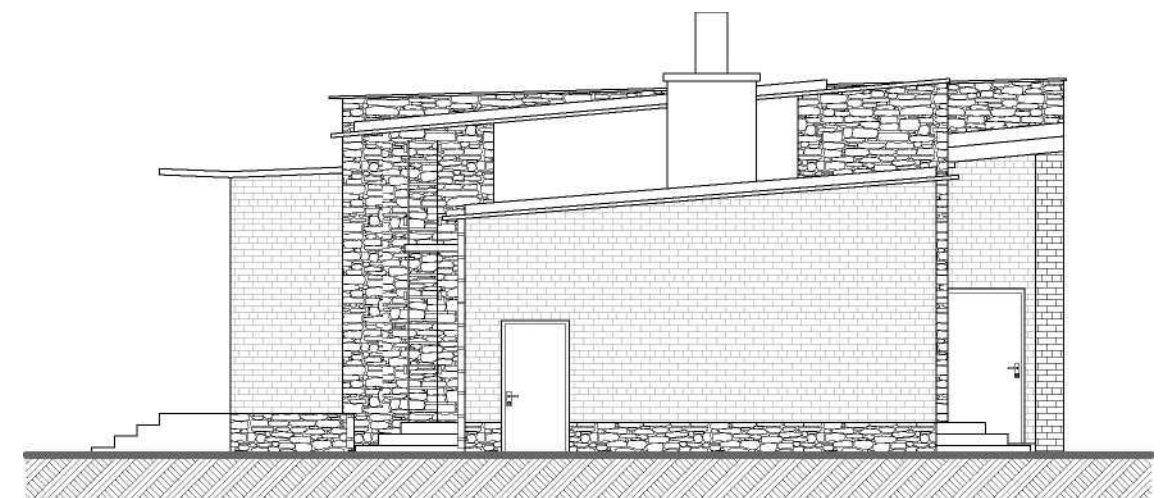
elevacja południowa



elevacja północna

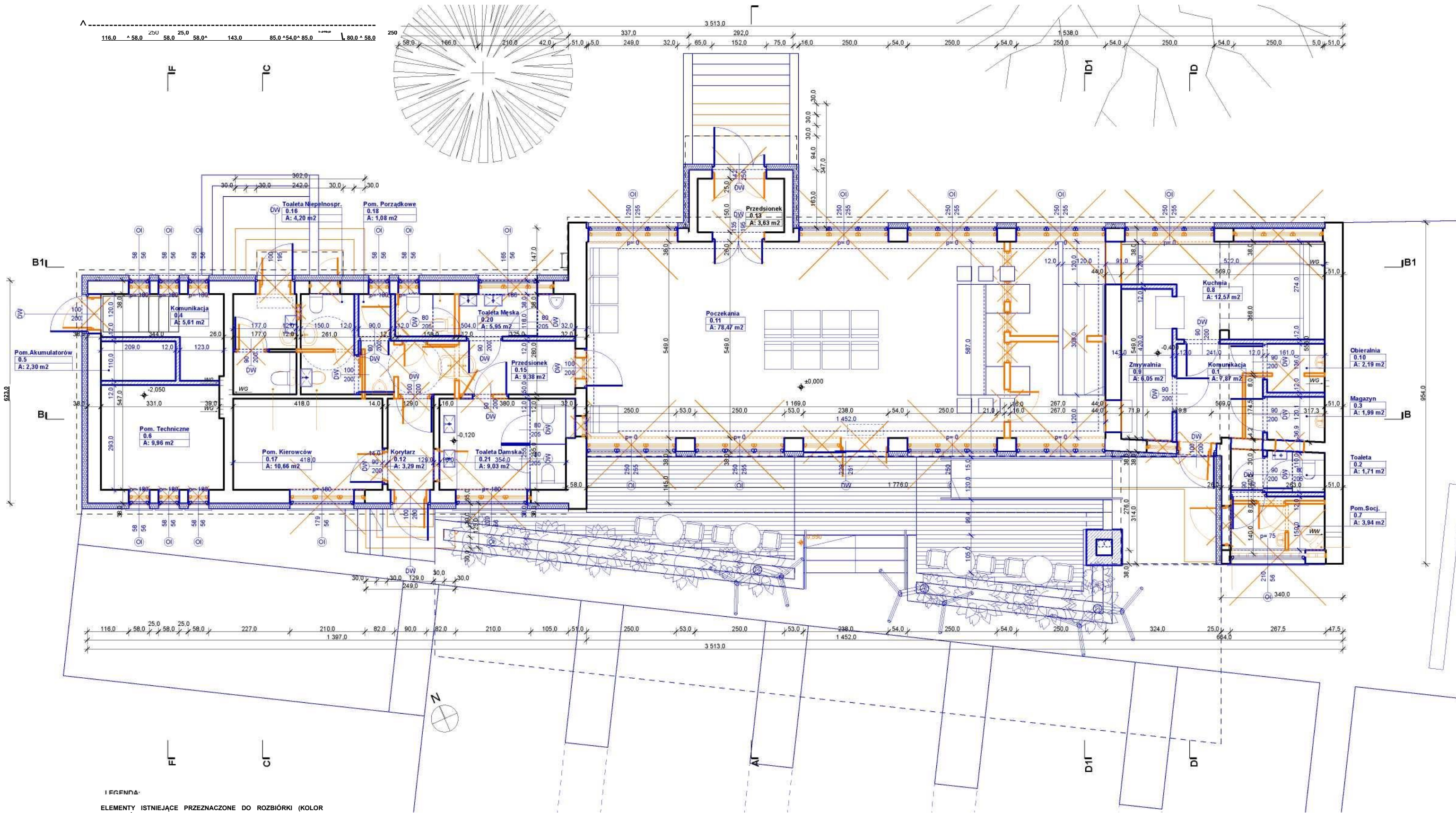


elevacja wschodnia



elevacja zachodnia

STUDIO ARCHITEKTURY: MŁODZAWY MAŁE 64, PL-28400 PINCZÓW, POLAND TEL.:721169511, EMAIL:BIURO@JKAZIMIERCZAK.COM, WWW.JKAZIMIERCZAK.COM			
OBIEKT: PROJEKT PRZEBUDOWY BUDYNKU PO DAWNYM DWORCU PKS W RAMACH OPRACOWANIA PROGRAMU FUNKCJONALNO-UŻYTKOWEGO, PINCZÓW, OBR. 12, DZ.NR EWID. 42/1; 42/2; 40/3		SKALA: 1:100	
PROJEKTANT: ARCH.JACEK KAZIMIERCZAK, UPR.NR SW-85/2010		RYSUNEK: ELEWACJE - INWENTARYZACJA	
INWESTOR: GMINA PINCZÓW, UL. 3 MAJA 10, 28-400 PINCZÓW		DATA: 05/2017	
		NR 'YS:IN 4 STR.:	



LEGENDA

ELEMENTY ISTNIEJĄCE PRZEZNACZONE DO ROZBIÓRKI (KOLOR POMARAŃCZOWY)

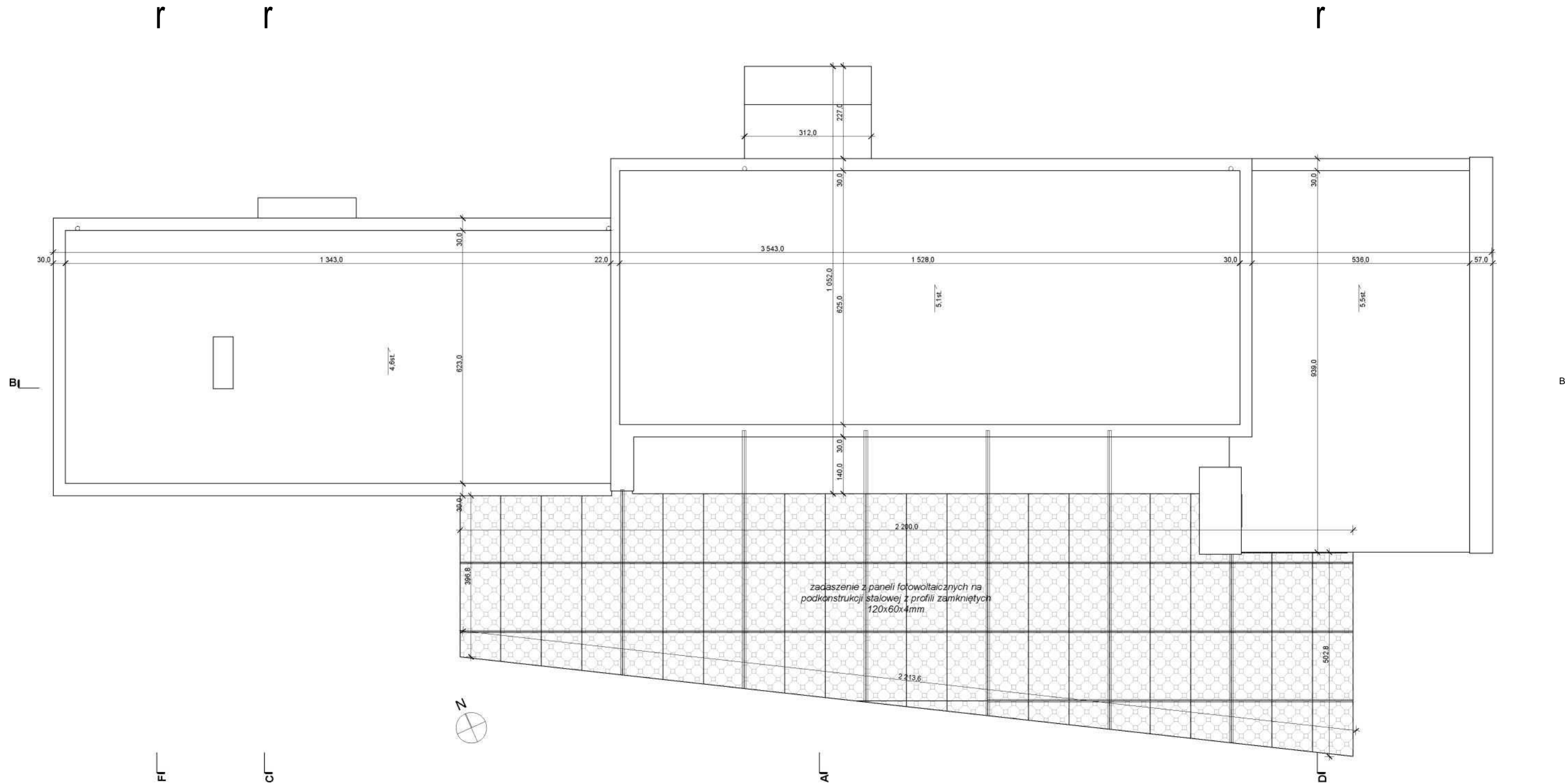
ELEMENTY ISTNIEJĄCE PRZEZNACZONE DO ZACHOWANIA

ELEMENTY PROJEKTOWANE (KOLOR NIEBIESKI)

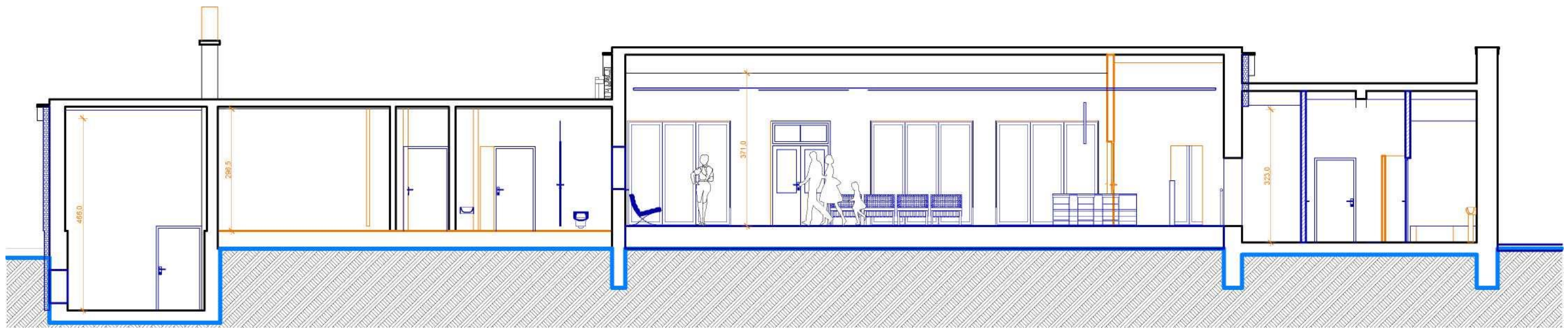
Uwagi:
 wszystkie wymiary podano w centymetrach, rysunki należy czytać w odniesieniu do opisu i opracowań branżowych. Wszelkie wątpliwości należy konsultować z autorem projektu.

Oznaczenia:
 WW - wentylacja wywiewna wymuszona
 WG - wentylacja grawitacyjna KS - pion kanalizacyjny

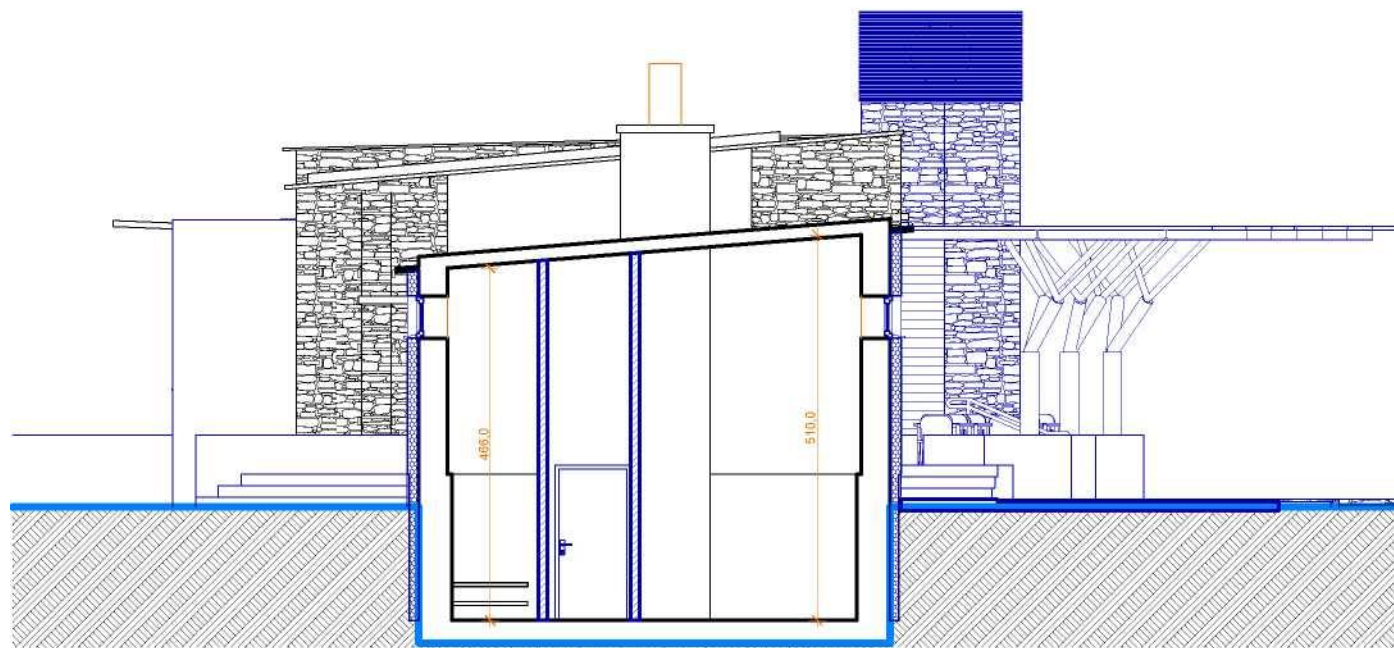
STUDIO ARCHITEKTURY: MŁODZAWY MAŁE 64, PL-28400 PINCZÓW, POLAND TEL.:721169511, EMAIL:BIURO@JKAZIMIERCZAK.COM, WWW.JKAZIMIERCZAK.COM			
OBIEKT:	PROJEKT PRZEBUDOWY BUDYNKU PO DAWNYM DWORCU PKS W RAMACH OPRAWOWANIA PROGRAMU FUNKCJONALNO-UŻYTKOWEGO, PINCZÓW, OBR. 12, DZ.NR EWID. 42/1; 42/2; 40/3	SKALA:	1:100, 1:50
PROJEKTANT:	ARCH.JACEK KAZIMIERCZAK, UPR.NR SW-85/2010	RYSUJEK:	RZUT PARTERU
INWESTOR:	GMINA PINCZÓW, UL. 3 MAJA 10, 28-400 PINCZÓW	DATA:	05/2017
		NR RYS:	pK 2 STR.:



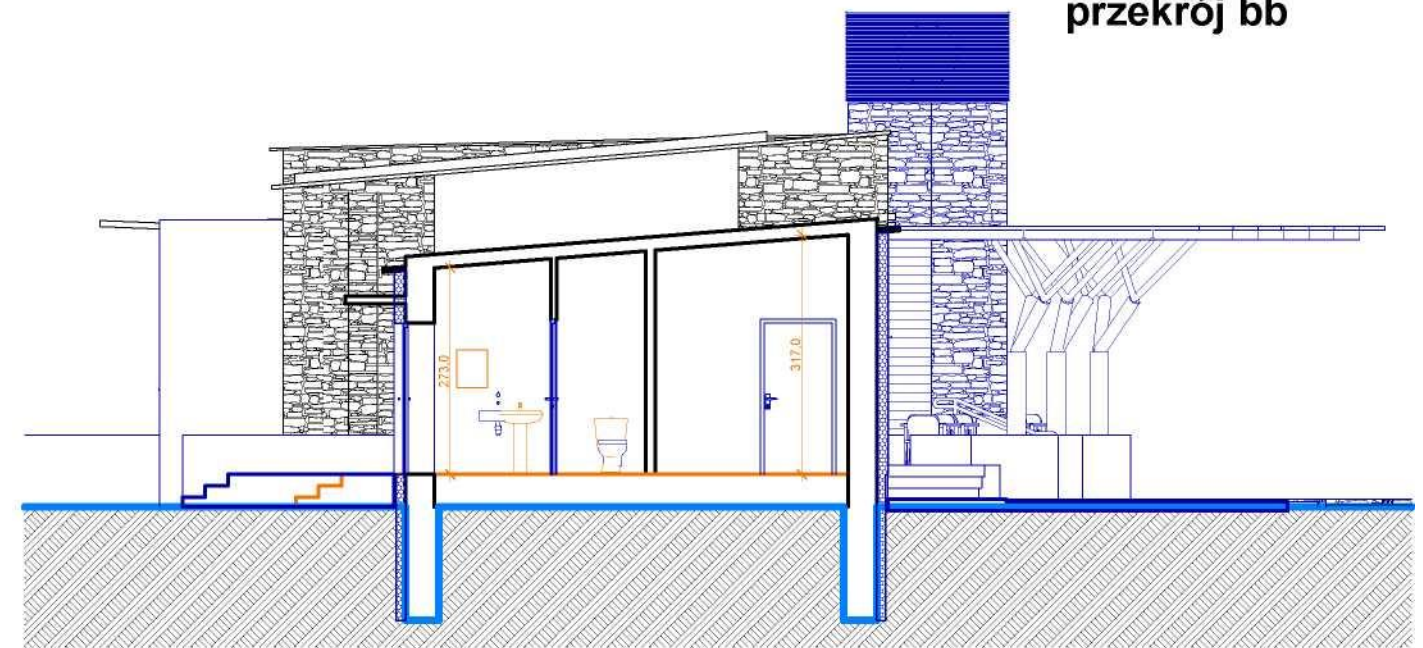
STUDIO ARCHITEKTURY: MŁODZAWY MAŁE 64, PL-28400 PINCZÓW, POLAND TEL.:721169511, EMAIL:BIURO@JKAZIMIERCZAK.COM, WWW.JKAZIMIERCZAK.COM			
PROJEKT:	PROJEKT PRZEBUDOWY BUDYNKU PO DAWNYM DWORCU PKS W RAMACH OPRACOWANIA PROGRAMU FUNKCJONALNO-UŻYTKOWEGO, PINCZÓW, OBR. 12, DZ.NR EWID. 42/1; 42/2; 40/3	RYSUNEK:	RZUT DACHU
PROJEKTANT:	ARCH.JACEK KAZIMIERCZAK, UPR.NR SW-85/2010	DATA:	05/2017
INWESTOR:	GMINA PINCZÓW, UL. 3 MAJA 10, 28-400 PINCZÓW	NR rys.:	pK 3 STR.:
		SKALA:	1:100



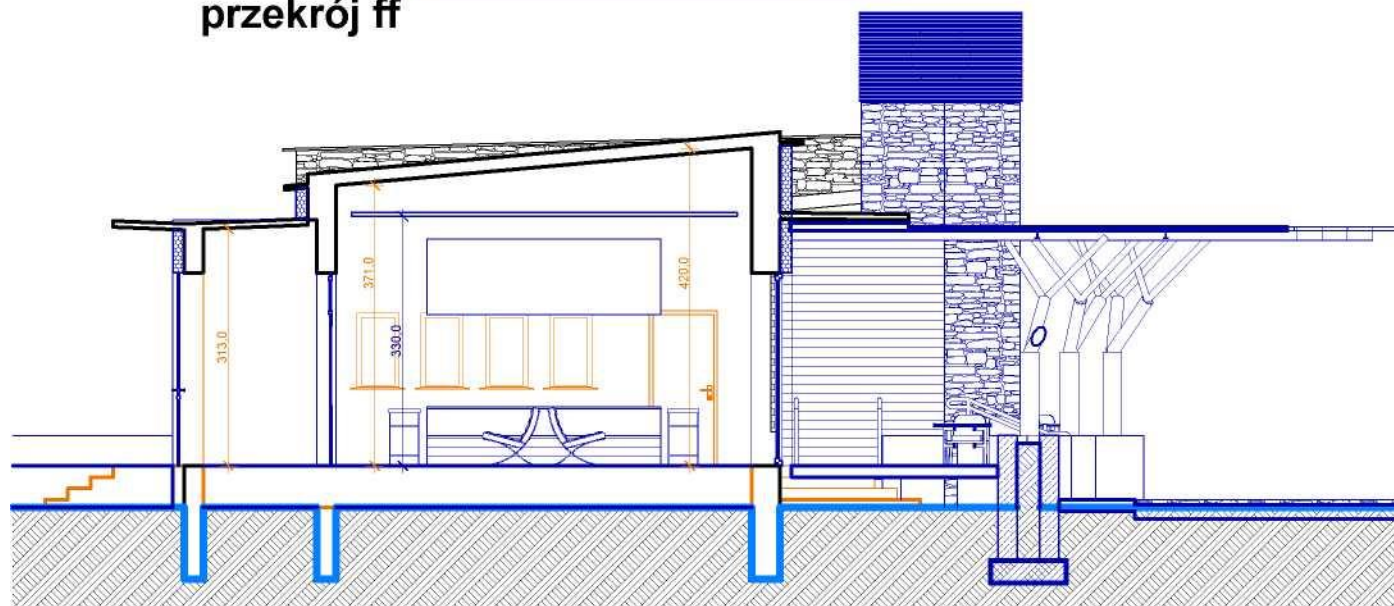
przekrój bb



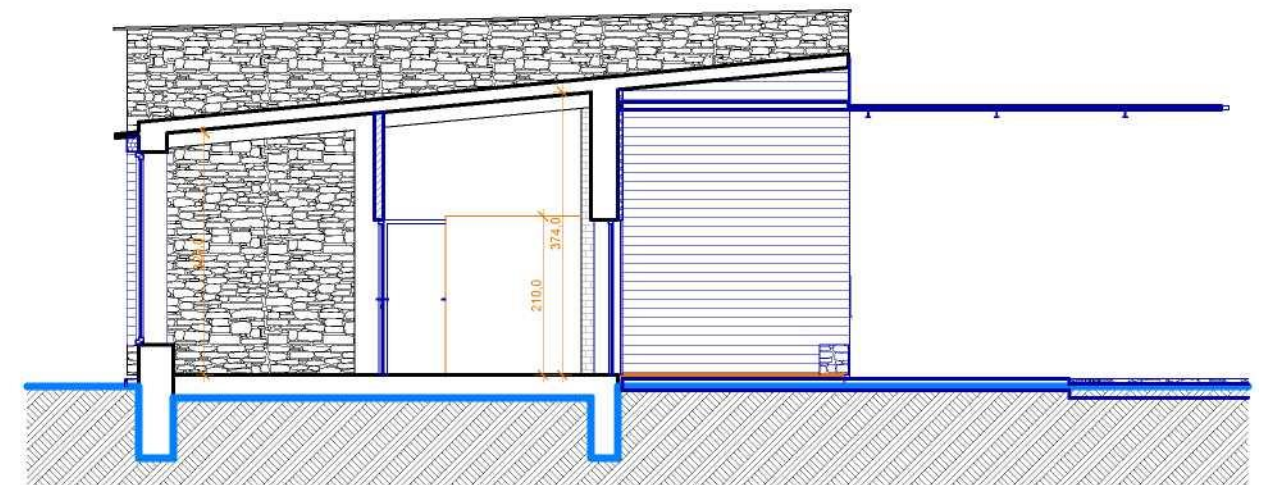
przekrój ff



przekrój cc



przekrój aa



przekrój dd

LEGENDA

ELEMENTY ISTNIEJĄCE PRZEZNACZONE DO ROZBIÓRKI (KOLOR POMARAŃCZOWY)

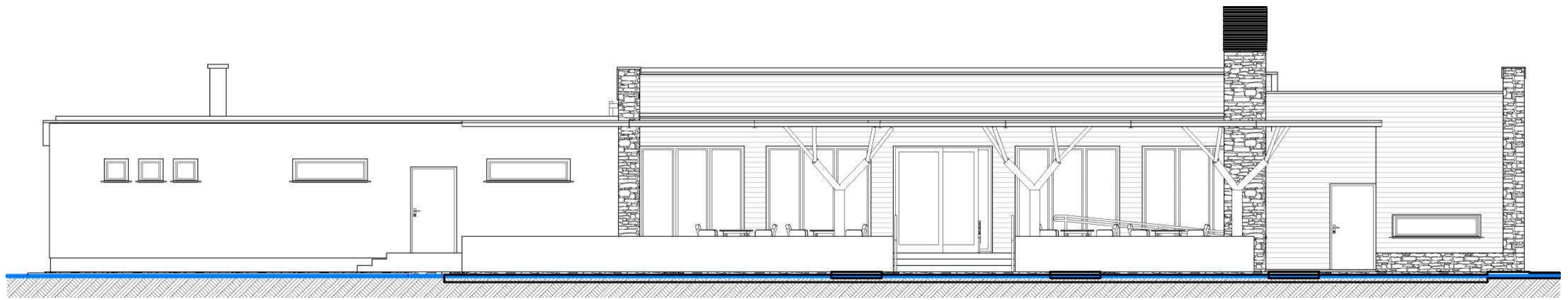
] ELEMENTY ISTNIEJĄCE PRZEZNACZONE DO ZACHOWANIA

ELEMENTY PROJEKTOWANE (KOLOR NIEBIESKI)

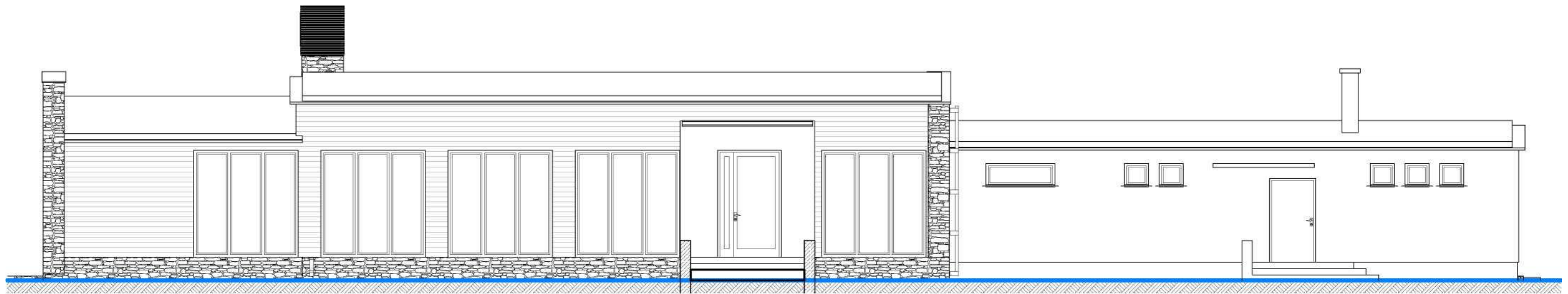
Uwagi:
wszystkie wymiary podano w centymetrach, rysunki należy czytać w odniesieniu do opisu i opracowań branżowych. Wszelkie wątpliwości należy konsultować z autorem projektu.

STUDIO ARCHITEKTURY: MŁODZAWY MAŁE 64, PL-28400 PIŃCZÓW, POLAND TEL.:721169511, EMAIL:BIURO@JKAZIMIERCZAK.COM, WWW.JKAZIMIERCZAK.COM

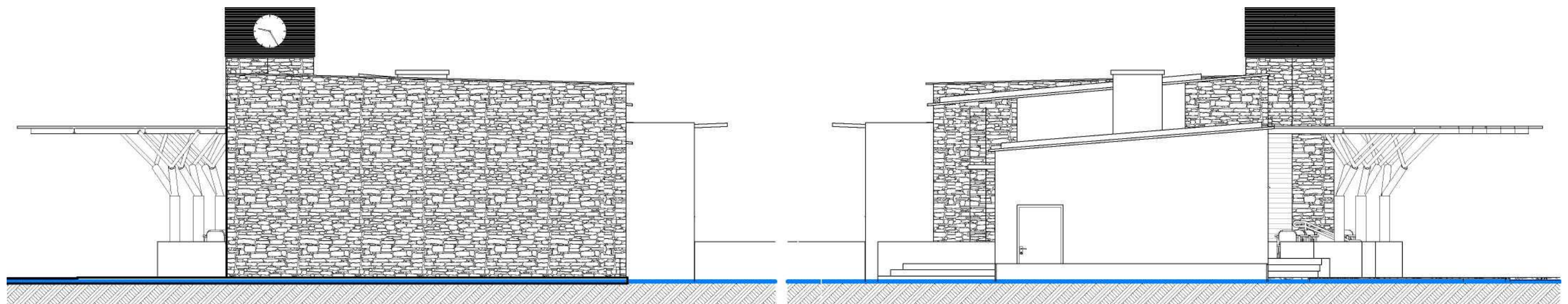
OBJEKT: PROJEKT PRZEBUDOWY BUDYNKU PO DAWNYM DWORCU PKS W RAMACH OPRAWIANIA PROGRAMU FUNKCJONALNO-UŻYTKOWEGO, PIŃCZÓW, OBR. 12, DZ.NR EWID. 42/1; 42/2; 40/3		SKALA: 1:100, 1:50
PROJEKTANT: ARCH.JACEK KAZIMIERCZAK, UPR.NR SW-85/2010	RYSUJEK: PRZEKROJE	DATA: 05/2017
INWESTOR: GMINA PIŃCZÓW, UL. 3 MAJA 10, 28-400 PIŃCZÓW		NR RYS:PK 4 STR.:



elewacja południowa



elewacja północna



elewacja wschodnia

elewacja zachodnia

STUDIO ARCHITEKTURY: MŁODZAWY MAŁE 64, PL-28400 PINCZÓW, POLAND TEL.:721169511, EMAIL:BIURO@JKAZIMIERCZAK.COM, WWW.JKAZIMIERCZAK.COM			
OPRACOWANIE:	PROJEKT PRZEBUDOWY BUDYNKU PO DAWNYM DWORCU PKS W RAMACH OPRACOWANIA PROGRAMU FUNKCJONALNO-UŻYTKOWEGO, PINCZÓW, OBR. 12, DZ.NR EWID. 42/1; 42/2; 40/3	RYSUJEK:	ELEWACJE
PROJEKTANT:	ARCH.JACEK KAZIMIERCZAK, UPR.NR SW-85/2010	DATA:	05/2017
INWESTOR:	GMINA PINCZÓW, UL. 3 MAJA 10, 28-400 PINCZÓW	NR 'YS:PK 5	STR.:

SKALA: 1:100



STUDIO ARCHITEKTURY: MŁODZAWY MAŁE 64, PL-28400 PIŃCZÓW, POLAND TEL.:721169511, EMAIL:BIURO@JKAZIMIERCZAK.COM, WWW.JKAZIMIERCZAK.COM

CBEKT **PROJEKT PRZEBUDOWY BUDYNKU PO DAWNYM DWORCU PKS W RAMACH OPRACOWANIA PROGRAMU FUNKCJONALNO-UŻYTKOWEGO, PIŃCZÓW, OBR. 12, DZ.NR EWID. 42/1; 42/2; 40/3**

SKALA: 1:200

PROJEKTANT: **ARCH.JACEK KAZIMIERCZAK, UPR.NR SW-85/2010**

RYSUNEK: **PESPEKTYWA 1**

DATA: **05/2017**

INWESTOR: **GMINA PIŃCZÓW, UL. 3 MAJA 10, 28-400 PIŃCZÓW**

NR RYS: **pK g** STR.:



STUDIO ARCHITEKTURY: MŁODZAWY MAŁE 64, PL-28400 PIŃCZÓW, POLAND TEL.:721169511, EMAIL:BIURO@JKAZIMIERCZAK.COM, WWW.JKAZIMIERCZAK.COM

CBEKT **PROJEKT PRZEBUDOWY BUDYNKU PO DAWNYM DWORCU PKS W RAMACH OPRACOWANIA PROGRAMU FUNKCJONALNO-UŻYTKOWEGO, PIŃCZÓW, OBR. 12, DZ.NR EWID. 42/1; 42/2; 40/3**

SKALA: 1:200

PROJEKTANT: **ARCH.JACEK KAZIMIERCZAK, UPR.NR SW-85/2010**

RYSUNEK: **PERSPEKTYWA 2**

DATA: **05/2017**

INWESTOR: **GMINA PIŃCZÓW, UL. 3 MAJA 10, 28-400 PIŃCZÓW**

NR RYS: **pk 7** STR.:



STUDIO ARCHITEKTURY: MŁODZAWY MAŁE 64, PL-28400 PIŃCZÓW, POLAND
 TEL.: 721169511, EMAIL: BIURO@JKAZIMIERCZAK.COM, WWW.JKAZIMIERCZAK.COM

OBIEKT: PROJEKT PRZEBUDOWY BUDYNKU PO DAWNYM DWORCU PKS W RAMACH OPRACOWANIA PROGRAMU FUNKCJONALNO-
 UŻYTKOWEGO, PIŃCZÓW, OBR. 12, DZ.NR EWID. 42/I; 42/2; 40/3

SKALA: 1:200

PROJEKTANT: ARCH.JACEK KAZIMIERCZAK, UPR.NR SW-85/2010

RYSUNEK: PERSPEKTYWA 3

DATA: 05/2017

INWESTOR: GMINA PIŃCZÓW, UL. 3 MAJA 10, 28-400 PIŃCZÓW

NR RYS: **pK g** STR.:

LEGENDA:

41/8	A...K ZAKRES OPRACOWANIA, OBSZAR ODDZIAŁYWANIA INWESTYCJI	TEREN BIOLOGICZNIE CZYNNY	
	NIEPRZEKRACZALNA LINIA ZABUDOWY	TEREN UTWARDZONY - ISTNIEJĄCA DROGA PUBLICZNA	
	PRZEBUDOWYWANY BUDYNEK PO DAWNYM DWORCU PKS	TEREN UTWARDZONY - PROJEKTOWANA DROGA WEWNĘTRZNA /ASFALT/ ■ ...	
	ISTNIEJĄCY SŁUP REKLAMOWY DO USUNIĘCIA	TEREN UTWARDZONY - PROJEKTOWANE MIEJSCA POSTOJOWE DLA AUTOBUSÓW /BETON, KOSTKA GRANITOWA/	
	ISTNIEJĄCA KAPLICZKA	TEREN UTWARDZONY - PROJEKTOWANA KOMUNIKACJA PIESZA /KOSTKA BETONOWA/	
	ISTNIEJĄCY ZJAZD Z DROGI PUBLICZNEJ	MIEJSCA PARKINGOWE DLA SAMOCHODÓW DOSTAWCZYCH	
	WEJŚCIE DO BUDYNKU		
II/30	o ILOŚĆ KONDYGNACJI/KĄT NACHYLENIA DACHU 1MP		
	ISTNIEJĄCE MIEJSCA GROMADZENIA ODPADÓW STAŁYCH - UTWARDZONY PLAC	PROJEKTOWANE PRZYŁĄCZA	
	ELEMENTY ZAGOSPODAROWANIA PRZEZNACZONE DO WYKONANIA	ODWIERTY DLA DOLNEGO ŹRÓDŁA CIEPŁA POMPY	187.47 183.50 N 18547 S7.11 183.60 187.00/ 183.50

40/4
PsV!

w

40/6

JO/5

me

A

0,000=188,05m

/4,6°/5,1°/5,
"

186.9

Bi

18785

J87.8

C KS/UA/ZZ 1

43/6

R 1 ioo i

9MP .

iTmxw<. <y
ierworYs, Nr (iiJ/Jt.,

JKiiiU m,e4

186,67

B

10MP

ST A POWIATU PIŃC
uwiastwy Osrodek Geode
Zyr io >iB
Heprodukim^ . - - // ■ , , ■ < i ; i rozprawi^
^lianienfaiifjHkqir: , '.m/nht ymagaunnl>>
-ni* . ■ którym num a /aA. 1 ; Usuw y da. 17M]C
IIBlt >Pnwo t/eoAcimw i Karlograiciia li ptS. lift, y
^óznlejsijmi imlutsjl

463/8

f

x
x
x

2 Tin..S

YTOWY

x

HTZ.

iw Sadiint^

x I

Poświadcza aę zgodność nkopii z treścią materiału państwowego zasobu geodezyjnego iStartograficznego

Organ prowadzący państwowy zasób onó« 7yjny i kartograficzn

STAROSTA^NINCZOWSKI

Nazwa mato ialu zasobu

IMKT JoMEEm GM\ . miDm

dentyfikator ewidencyjny materiału zasobu

/O KWI, 23

' j;rta wykonania kopii

if;W* vj ordo* #if*&lennjHFV* -nw

<nfj7 mi. Jdroslaw Sa&isw

STUDIO ARCHITEKTURY: MŁODZAWY MAŁE 64, PL-28400 PIŃCZÓW, POLAND		TEL.:721169511, EMAIL:BIURO@JKAZMIERCZAK.COM, WWW.JKAZMIERCZAK.COM	
OBIEKT:	PROJEKT PRZEBUDOWY BUDYNKU PO DAWNYM DWORCU PKS W RAMACH OPRACOWANIA PROGRAMU FUNKCJONALNO-UŻYTKOWEGO, PIŃCZÓW, OBR. 12, DZ.NR EWID. 42/1; 42/2; 40/3	SKALA:	1:500
PROJEKTANT:	ARCH. JAKUB KAZI MI ER CZAK, UPR. NR SW-85/2010	RYSunEK:	PZT
		ATA:	05/2017
INWESTOR:	gm/na PIŃCZÓW, UL. 3 MAJA 10, 28-400 PIŃCZÓW	NR RYSp*j ^	STR.: