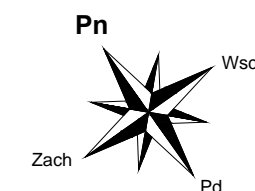
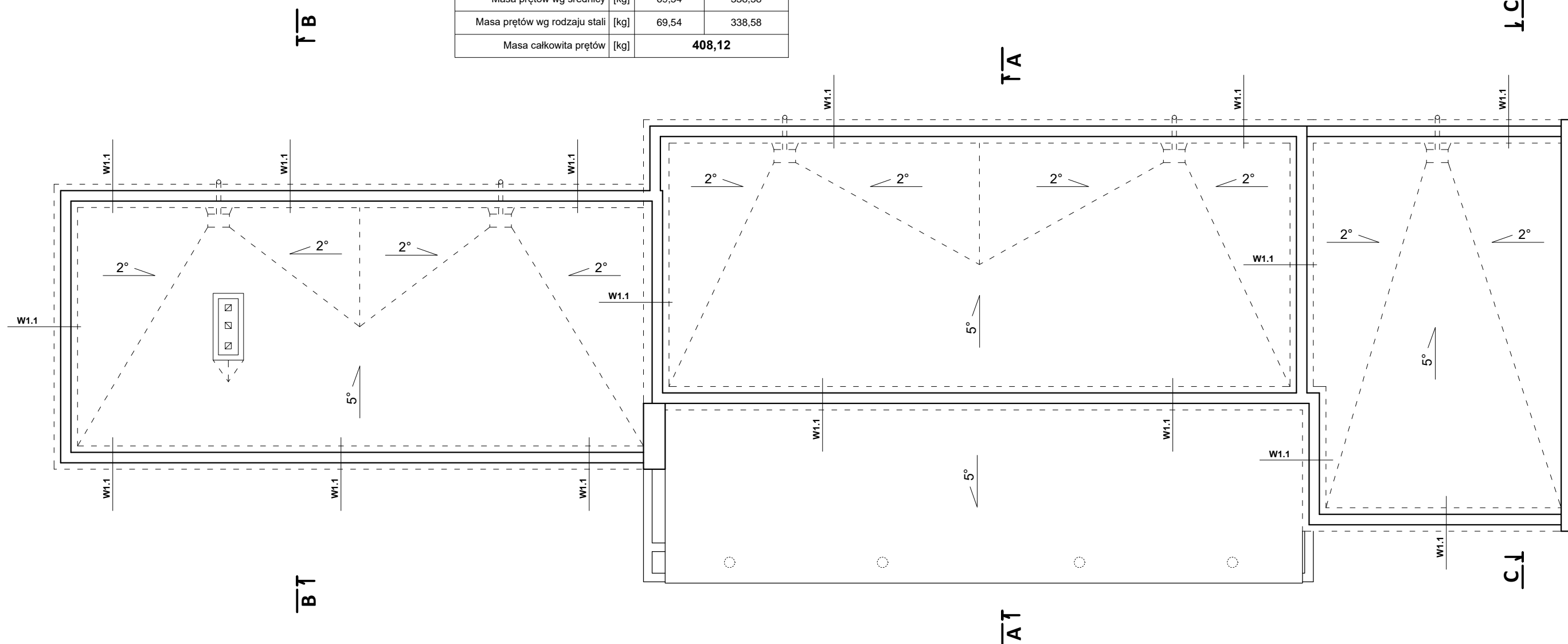


KONSTRUKCJA DACHU

skala 1:100

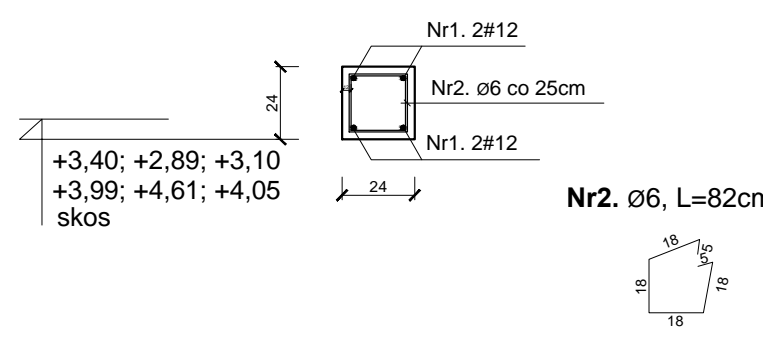


ZESTAWIENIE STALI ZBROJENIOWEJ					
Nr	Średnica [mm]	Długość [m]	Sztuk [szt]	Długość łączna [m]	
				St3S (A-I)	RB500W (A-IIIN)
1.	12	95,32	4	Ø6	#12
2.	6	0,82	382	313,24	
Długość ogólna [m]				313,24	381,28
Masa 1m pręta [kg]				0,222	0,888
Masa prętów wg średnicy [kg]				69,54	338,58
Masa prętów wg rodzaju stali [kg]				69,54	338,58
Masa całkowita prętów [kg]				408,12	



WIENIEC W1.1

A-A



UWAGI:

- Inwestycję należy wykonać zgodnie z Prawem Budowlanym, „Warunkami technicznymi, jakim powinny odpowiadać budynki i ich usytuowanie”, innymi obowiązującymi przepisami, Polskimi Normami wprowadzonymi do obowiązkowego stosowania oraz zgodnie ze sztuką budowlaną.
- Rysunki i część opisowa są dokumentacjami wzajemnie uzupełniającymi się. Wszystkie elementy ujęte w części opisowej, a nie pokazane na rysunkach oraz pokazane na rysunkach, a nie ujęte w specyfikacji winny być traktowane jakby były ujęte w obu.

BETON: - elementy żelbetowe	B25 (C20/25)
STAL: - zbrojenie główne [#] - zbrojenie rozdzielnice [Ø] - strzemiona [Ø]	RB500W (B500SP) St3S (S235JR) St3S (S235JR)
Otulina: - płyty stropowe - wieńce - belki - słupy - schody	2cm 3cm 3cm 4cm 2cm

		"KOLPROJEKT" Biuro Projektowe 25-516 Kielce ul. Nowy Świat 52 e-mail: kolprojekt.pracownia@interia.pl		
PROJEKT :	PRZEBUDOWA BUDYNKU DWORCA PKS w Pińczowie ORAZ ROZBUDOWA O ZADASZENIE NA KONSTRUKCJI STALOWEJ			
ADRES :	Pińczów, działki nr ewid. 42/1, 42/2, 40/3, obręb 0012 Pińczów			
INWESTOR :	Gmina Pińczów			
TYTUŁ RYS. :	KONSTRUKCJA DACHU			
BRANŻA :	KONSTRUKCJA	DATA :	PODPIS :	SKALA :
PROJEKTOWAŁ :	inż. Krzysztof Oleś uprawnienia w specjalności konstrukcyjno-budowlanej: SWK/0019/POOK/08	09.2020		1:100
SPRAWDZIŁ :	mgr inż. Mieczysław Bańburski uprawnienia w specjalności konstrukcyjno-budowlanej: SWK/0151/PWBKb/18	09.2020		NUMER RYS.:
OPRACOWAŁA :	mgr inż. Nina Matyka	09.2020		K5